

Informe de Responsabilidad Corporativa
FY 2011



Índice

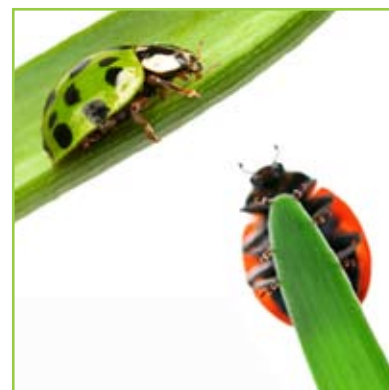
Presentación

Carta del CEO de Deloitte LATCO, Carlos A. Haehnel	4
Carta del Managing Partner de Argentina, Paraguay y Bolivia, Miguel C. Maxwell	5
Carta del Socio a cargo de los servicios de Sostenibilidad & Cambio Climático, Alfredo Pagano	6
Política Global de Responsabilidad Corporativa	7
¿Qué significa Responsabilidad Corporativa para Deloitte Argentina?	8



A. Organización Pionera **11**

1. Historia de Deloitte Argentina	12
2. Visión, Estrategia, Misión y Valores Compartidos	16
3. Reputación y Riesgo	18
4. Independencia	20
5. Ética	21
6. Gobierno Corporativo	22
7. Nuestros Servicios	26



B. Experiencia en el servicio al cliente **29**

8. Deloitte y sus clientes	30
----------------------------	-----------



C. Experiencia de talento del siglo XXI 33

9. ADN Deloitte Argentina **34**



D. Líderes para la sociedad 49

10. Desempeño económico **50**

11. Diversidad e inclusión **51**

12. Comunidad **53**

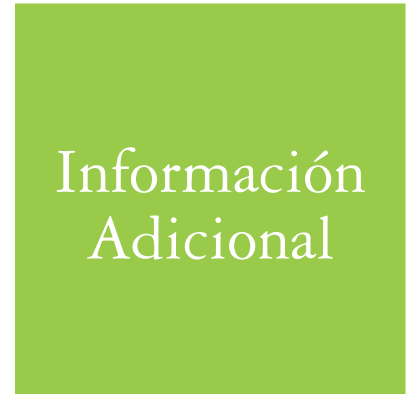
13. Adhesiones **56**

14. Reconocimientos **58**

15. Tercer sector **59**

16. Medio ambiente **61**

17. Fundación Deloitte **63**



Firmas Deloitte en el mundo **66**

Compromiso stakeholders FY 2012 **67**

Elaboración del Informe **68**

Tabla GRI **70**

Carta del CEO de Deloitte LATCO, Carlos A. Haehnel



Deloitte fue la primera firma de servicios profesionales en instalarse en la Argentina. Para ser más precisos, inició sus actividades el 30 de noviembre de 1908. Ha transcurrido más de un siglo desde los albores de la tarea de aquellos contadores que confiaban en el progreso de su organización, del país, y del mundo.

En todos estos años, la forma de hacer negocios también evolucionó, así como las comunidades y las formas de pensar de la sociedad: el hábito de ser responsables trascendió los límites de la labor profesional para instalarse como una férrea toma de conciencia entre todos.

La adecuada gestión de las operaciones, el cuidado del medio ambiente o el voluntariado, entre otras prácticas corporativas, son indicios claros de que las empresas asignan a esa responsabilidad un rol preponderante en su desempeño.

Deloitte y todos los que nos desempeñamos en ella, creemos firmemente en la Responsabilidad Corporativa, y lo manifestamos con un compromiso permanente: tengo la comprobación diaria al observar cómo plasmamos en nuestro accionar los Valores de la Firma, tanto en el servicio que ofrecemos a nuestros clientes como en la posibilidad de desarrollo y crecimiento de nuestros profesionales.

La elaboración de este primer Informe de Responsabilidad Corporativa, bajo los estándares del *Global Reporting Initiative* (GRI), es también una manera de evidenciar el compromiso de nuestro accionar.

Como CEO de LATCO siento un profundo orgullo por este logro. Y expreso mi sincera felicitación a la Firma argentina por su avance en las prácticas corporativas responsables.

A handwritten signature in black ink that reads "Carlos A. Haehnel". The signature is written in a cursive, flowing style.

Carlos A. Haehnel
CEO de Deloitte LATCO
Latin American Countries Organization

Carta del Managing Partner de Argentina, Paraguay y Bolivia, Miguel C. Maxwell



Hace ya bastante que la responsabilidad corporativa superó la instancia de “moda” y pasó a ser una herramienta fundamental en la gestión empresarial.

De un tiempo a esta parte todas las organizaciones, cualquiera sea su dimensión, procuran respaldar sus negocios con una conducta consecuente con su Visión, su Misión, y los Valores que profesa.

En este sentido, Deloitte es una firma internacional que profesa la responsabilidad corporativa en todas las actividades que emprende, afianzando en cada región, en cada país, su compromiso con la comunidad.

Tanto desde nuestra Misión de ayudar a nuestros clientes y a nuestra gente a alcanzar la excelencia, como desde nuestros Valores de Integridad, Diversidad cultural, Compromiso mutuo y Excelente valor agregado, cotidianamente optamos por ser plenamente responsables y por llevar adelante nuestras actividades de manera sustentable.

Esta actitud también se refleja en el compromiso con nuestros talentos y la generación de empleo, factores clave en la estrategia de negocio: Ofrecemos a nuestros casi más de dos mil profesionales una Propuesta de Valor que contempla calidad de vida laboral y beneficios, equipo de trabajo y reconocimiento, aprendizaje y desarrollo, desafíos y prestigio.

En un mundo cambiante y globalizado, en el que las crisis se suceden a veces sin pausa, en ocasiones mantener el rumbo presenta sus dificultades. Sin embargo nuestra Firma ha asumido su responsabilidad corporativa acaso como el papel más importante que le toca desempeñar, a través de políticas que apuntan a un modelo de negocio sostenible. Y la sostenibilidad implica minimizar los daños que nuestras acciones empresarias puedan producir sobre el medio ambiente y la sociedad, atendiendo lo social, lo ambiental y lo económico para asegurar la perdurabilidad de la organización y de las generaciones futuras. Adoptar prácticas sostenibles significa preservar la reputación empresarial a largo plazo, por medio de una gestión integrada de sus riesgos.

En 2005 las Naciones Unidas, a través del Documento final de la Cumbre Mundial, estableció como los tres componentes para la sostenibilidad el desarrollo económico, social y la protección del medio ambiente como pilares interdependientes que se refuerzan mutuamente. En esto basa su responsabilidad corporativa Deloitte Argentina. Y allí donde los recursos naturales pueden ser limitados, la oportunidad de cambio se presenta como ilimitada.

A lo largo de las páginas que siguen cada lector podrá constatar por sí mismo que la conducta responsable de Deloitte tiene sustento. Nuestra gestión corporativa no se agota en enunciados, sino que la ejercemos cada uno de los integrantes de la Firma a través del profesionalismo, los valores y el ejemplo.

Miguel C. Maxwell
Managing Partner
Argentina, Paraguay y Bolivia
LATCO
Latin American Countries Organization



Carta del Socio a cargo de los servicios de Sostenibilidad & Cambio Climático, Alfredo Pagano



Con una enorme satisfacción presentamos el primer Informe de Responsabilidad Corporativa de Deloitte Argentina. Sin lugar a dudas, este hecho constituye un importante hito en la historia de la Firma y refleja claramente nuestro permanente compromiso para con nuestra gente, nuestros clientes y la comunidad de negocios en general, reafirmando nuestra visión cuando nos planteamos ser modelo de excelencia.

Está más que claro que vivimos un momento en el que es absolutamente necesario trabajar todos juntos –empresas, Estado, ONGs, individuos, etc.- para contribuir a desarrollar un contexto equilibrado en el que convivan armónicamente los aspectos económicos, sociales y medioambientales, que ayuden a promover una buena calidad de vida general.

En este sentido, desde Deloitte hemos puesto entre nuestras prioridades nuestro compromiso con el entorno donde nos desarrollamos profesionalmente, con nuestra gente y con nuestros clientes, acompañándolos en la creación de valor sostenible, a partir de ayudarlos a comprender el presente para diseñar las estrategias conducentes a la gestión responsable interna y externa desde hoy y hacia el futuro.

El presente documento ha sido elaborado siguiendo los lineamientos GRI (*Global Reporting Initiative*) con el firme propósito de que, al ser un estándar internacionalmente aceptado, facilite su lectura e interpretación por parte de los lectores y analistas. Además, la adopción de este modelo contribuye a fijarnos metas futuras que guíen la gestión de la Firma en materia de sostenibilidad.

Por último, espero que este reporte refleje para su lector nuestro compromiso organizacional con la gestión sostenible y de nuestras prioridades en ese sentido.

Alfredo Pagano

Socio Líder de Consultoría en Sostenibilidad & Cambio Climático
Deloitte LATCO
Latin American Countries Organization



¿Qué significa Responsabilidad Corporativa para Deloitte Argentina?

La Responsabilidad Corporativa es parte de la visión de negocio de Deloitte Argentina.

La sostenibilidad de las empresas se manifiesta en la capacidad de entender un entorno cambiante y que clama por un mundo más ético, ambientalmente sostenible y en el que los negocios sean la prolongación de relaciones laborales y humanas constructivas para todos los que participan en ellas.

Deloitte Argentina considera la Responsabilidad Corporativa como una oportunidad y un desafío de crear valor sostenible a largo plazo para sus grupos de interés.

Es fundamental plantear el objetivo de desarrollar estrategias de negocio considerando los principios éticos y los objetivos que plantea la Responsabilidad Corporativa.

Las nuevas generaciones son conscientes de su entorno y probablemente sean quienes se transformen en evaluadores respecto al cambio climático, el cuidado del medio ambiente, la responsabilidad hacia la comunidad, el activismo social y de los accionistas, la sostenibilidad de la cadena del valor, entre otras.

Las compañías no pueden permitirse ignorar estas problemáticas ya que son las nuevas generaciones las que tomarán las decisiones en un futuro cercano.

Queda mucho por hacer.
El margen de error es cero.
Empecemos.



Es cuestión de disciplina
-me decía más tarde el
Principito-. Cuando uno
termina de asearse por
la mañana, tiene que
asear cuidadosamente
el planeta.

Antoine De Saint-Exupéry
El Principito



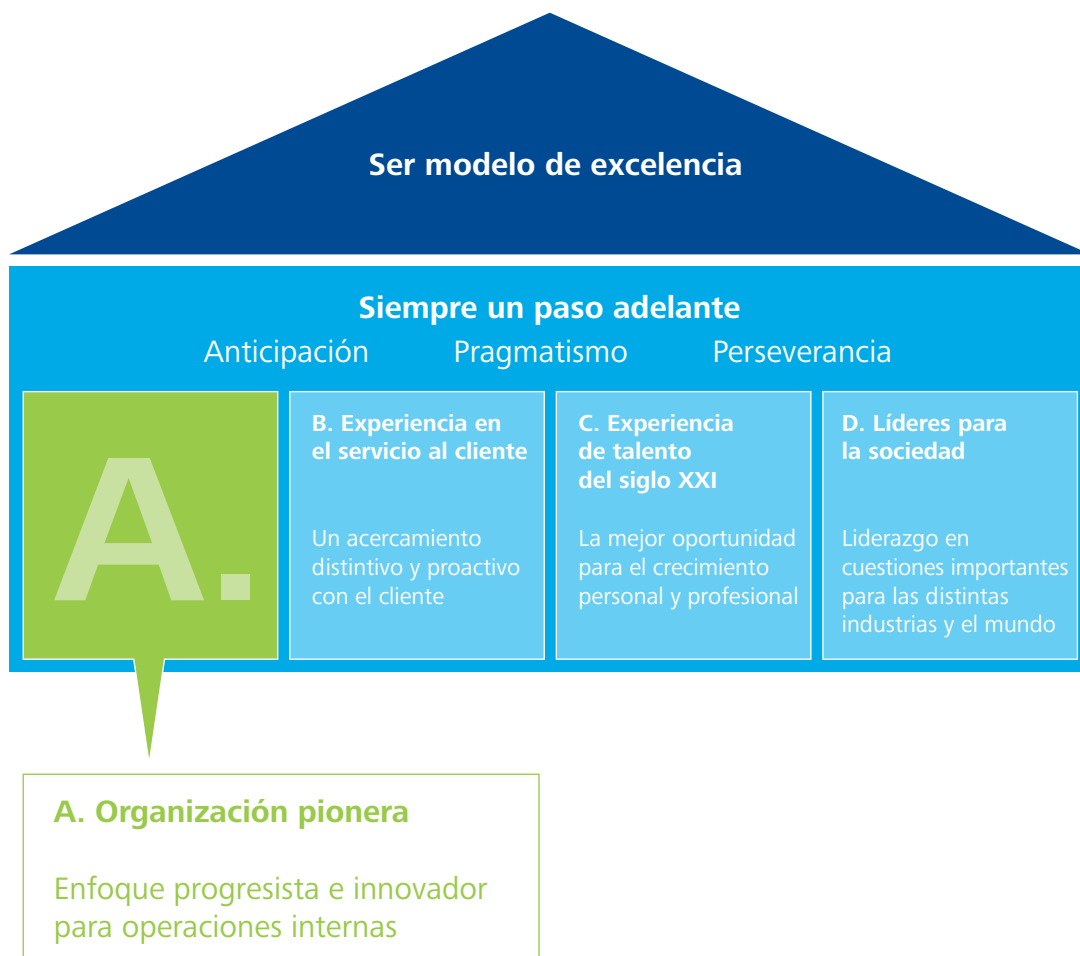
A. Organización Pionera

El posicionamiento de nuestra marca se basa en 4 pilares fundamentales: **Organización pionera, Experiencia en el servicio al cliente, Experiencia de talento del siglo XXI y Líderes para la sociedad.**

Este posicionamiento funciona cuando se aplica a la vida diaria de la Firma, sobre todo cuando incluye a la gente que más le importa: la propia organización, el cliente, el talento y la sociedad.

Para cada una de estas audiencias Deloitte ha creado un pilar para que su posicionamiento "siempre un paso adelante" se sostenga, transformándose en una experiencia tangible y concreta.

Estos cuatro pilares serán utilizados para el desarrollo de la información descrita en este informe.



1. Historia de Deloitte Argentina

La relación entre la Firma internacional y la Firma local

La Firma argentina ha tenido siempre una posición preponderante en la organización internacional que se origina tanto por su antigüedad en ella, como por la calidad de sus recursos humanos. La organización internacional (Deloitte Touche Tohmatsu) da soporte técnico a las operaciones locales.

De esta manera, Deloitte Argentina está en condiciones de brindar servicios profesionales que son homogéneos a nivel mundial. Por otra parte, la activa participación de la Firma en la organización internacional permite desarrollar una relación personal y profesional con las principales Firmas Deloitte en el mundo, asegurando un rápido acceso a la experiencia y recursos profesionales de toda la organización para beneficio de sus clientes.

Los Socios y miembros de la Firma también participan de forma permanente en programas de desarrollo profesional y personal, tanto en el país como en el exterior, diseñados y ejecutados siguiendo estándares internacionales. En conjunto constituyen un grupo homogéneo de profesionales a nivel mundial que comparten la misma cultura profesional.

La Firma argentina ha tenido siempre una posición preponderante en la organización internacional que se origina tanto por su antigüedad en ella, como por la calidad de sus recursos humanos.

LATCO

Creada el 1º de junio de 2005 con el fin de alinear estrategias en la región, LATCO hace posible que las Firmas que la integran compartan sus recursos humanos y tecnológicos con el propósito de ampliar la capacidad de servicio.

LATCO (Latin American Countries Organization) es el nombre de la organización que agrupa a las Firmas miembros de Deloitte Touche Tohmatsu Limited de **Argentina, Bolivia, Colombia, Costa Rica, Ecuador, El Salvador, Guatemala, Honduras, Nicaragua, Panamá, Paraguay, Perú, República Dominicana, Uruguay y Venezuela.**

Américas

En junio 2009 se firmó el Acuerdo de Cooperación de las Américas (ACA). En la interminable búsqueda para encontrar nuevas formas de apoyar a sus clientes, las Firmas miembros de Deloitte en las Américas (**Brasil, Canadá, Chile, México, Estados Unidos, LATCO y Caribe & Bermudas**) firmaron el ACA, con el compromiso de compartir conocimientos, experiencia y recursos en la región para estar siempre un paso adelante. Se trata de abordar el negocio de una manera diferente.

La Firma ofrece actualmente acciones alineadas entre los países, nuevas oportunidades de negocios y una mejor atención a sus clientes, además de entregar a sus profesionales la posibilidad de potenciar el desarrollo de sus talentos, con la experiencia que tienen las Firmas involucradas. El ACA está diseñado para ayudar a que Deloitte aproveche al máximo el poder combinado de sus Firmas miembros en el continente americano. En la práctica, eso significa varias cosas importantes. Para empezar, ya sea que se esté atendiendo a clientes o buscando nuevas oportunidades comerciales, es más fácil identificar y conectarse con los miembros del equipo indicados cuando se los necesita, donde sea que estén.

También significa que los equipos de proyectos cuentan con un diverso grupo de talentos que está mejor alineado con las necesidades del cliente. Es un enfoque que ya tiene como resultado a clientes que valoran este enfoque global integrado.



Los orígenes de la Firma

1845

William Welch Deloitte abrió su propia oficina contable en Londres.



1895

J.M. Drysdale inició el ejercicio de la profesión en Buenos Aires.



1908

Obtuvo la representación de la firma inglesa de auditores Deloitte, Plender, Griffiths & Co., y fue la primera organización internacional de servicios profesionales en radicarse en el país. El objetivo principal en esos tiempos era asistir profesionalmente a compañías extranjeras, en su mayoría británicas, en los ramos de ferrocarriles, obras sanitarias, electricidad y frigoríficos.

Sin embargo, también fue importante el número de empresas de origen argentino que se agregaron rápidamente a la lista de clientes.

2000

Se asocia con la Firma un grupo de profesionales con amplia experiencia en Corporate Finance.

1999

Unificación con Morgan, Benedit & Asociados. Esta decisión fue parte del proceso de globalización y crecimiento encarado por Deloitte Touche Tohmatsu.

1997

Apertura de oficinas Deloitte Córdoba.



2002

Se incorporó a la Firma un importante grupo de profesionales de Arthur Andersen de Argentina con lo cual se consolidan aún más las prácticas profesionales en las áreas de Auditoría, Consultoría y ERS.

2004

En muchos países, incluida la Argentina, se unificó el nombre como Deloitte, dejando de utilizar la denominación Deloitte & Touche.

Se constituye la Fundación Deloitte, con fines educativos y culturales.

2005

Se inicia un inédito proceso de regionalización a través del lanzamiento de LATCO (Latin American Countries Organization).



1920
(Circa)

Apertura de oficinas
Deloitte Rosario.



1960

Deloitte funcionó en Argentina con dos nombres: Deloitte, Plender, Griffiths & Co. y Deloitte, Plender, Haskins & Sells. Poco tiempo después, se unificó todo el trabajo bajo la denominación de Deloitte, Haskins & Sells.

1986

Deloitte, Haskins & Sells se unió a Gamarra, Lattuca y Asociados, firma de la ciudad de Rosario nacida en 1967.

1995

Apertura de oficinas
Deloitte Paraguay.

1993

Apertura de oficinas Deloitte Mendoza.



1990

Las firmas argentinas Deloitte, Haskins & Sells y Ruival, Ottone y Asociados -miembros de Touche Ross International- también acordaron fusionarse y formar la actual firma Deloitte.

2008

Deloitte Argentina cumple 100 años.

Apertura de oficina
Deloitte Bolivia.



2. Visión, Estrategia, Misión y Valores Compartidos

Visión y Estrategia

Ser modelo de excelencia.

Durante la última década, las Firmas miembros de Deloitte se han centrado en potenciar su crecimiento, escala y alcance global. Sin embargo, los actuales desafíos del mercado y las nuevas oportunidades existentes demandan una nueva orientación estratégica.

La visión y estrategia para la década de 2010, desarrollada en colaboración con Líderes y Socios de las Firmas miembros alrededor del mundo, se enfoca en convertir a Deloitte en modelo de excelencia en todos los sectores de actividad y en todos los servicios que se presten.

Su visión se refleja en el profundo respeto que siente por sus clientes, y por ser la Firma preferida por los mejores talentos del mundo, atraídos por el prestigio, cultura y diversidad; la Firma es elegida por los clientes más importantes, atraídos por la amplitud y profundidad de sus servicios de clase mundial y en todos los segmentos del mercado.

Es necesaria una visión objetiva para crear indicadores de éxito, y decisión para compartir los resultados. Deloitte Argentina considera que todo es posible cuando los integrantes de las Firmas miembros lideran el camino comprometidos con un objetivo de excelencia. Las Firmas miembros, socios y empleados están unidos en el esfuerzo de alcanzar colectivamente estas metas y ayudar a convertir una visión compartida en nueva eminencia para la marca Deloitte.

El desarrollo de esta Visión y Estrategia es considerado la continuación de los sólidos procesos de planificación que existen en toda la organización. No es un evento aislado, sino que seguirá evolucionando como un compromiso del negocio.

Misión

Ayudar a nuestra gente y a nuestros clientes a alcanzar la excelencia.

Valores Compartidos

1. Integridad

- Aplicar los más altos niveles de conducta profesional en todas las actividades con los clientes y otras organizaciones.
- Mantener un comportamiento que refuerce el prestigio de la Firma.

2. Agregar valor a los mercados y a los clientes

- Integrar los diversos conocimientos y talentos.
- Trabajar en equipo con los clientes.
- Ofrecer soluciones innovadoras.
- Proporcionar un servicio de excelencia.

3. Compromiso de uno para con el otro

- Acrecentar la confianza y el respeto mutuo.
- Escuchar activamente y mantener una comunicación abierta.
- Reconocer y recompensar la iniciativa y la participación.
- Aprender y compartir conocimientos continuamente.
- Cooperar y trabajar en equipo.
- Ayudar a mantener el equilibrio entre el trabajo y la vida personal.

4. Fortaleza a partir de la diversidad cultural

- Abrirse a nuevas ideas y perspectivas diferentes.
- Entender las culturas individuales y encontrar conjuntamente la mejor solución.
- Aprovechar todos los aspectos de la diversidad.
- Desarrollar un ambiente que permita lograr la unidad y las metas comunes.



La Firma Argentina mantiene los mismos estándares de servicio al cliente que se utilizan globalmente en Deloitte. Estos estándares de excelencia, junto con los cuatro pilares fundamentales y los valores compartidos reflejan su compromiso.



3. Reputación y Riesgo

La reputación y marca son críticas para el éxito presente y futuro de la Firma, para atraer y retener talentos y clientes prestigiosos.

La gestión del riesgo en Deloitte, a través de políticas y procedimientos, orienta el comportamiento para lograr que tanto los colaboradores como los socios actúen y tomen las decisiones adecuadas para alcanzar los objetivos de la Firma, cumpliendo con los requerimientos legales y profesionales, y con las normas éticas. Se trata de minimizar la exposición a riesgos derivados de la prestación de servicios profesionales como así también los riesgos de tipo reputacional.

A tal efecto la Firma cuenta con una estructura liderada por un socio y un grupo de colaboradores con dedicación exclusiva, y con el aporte de todos y cada uno de los demás miembros de la Firma. La misión es coordinar la protección de la reputación y el monitoreo de los riesgos del negocio a nivel nacional y al interior de cada función de servicio.

Evaluación de riesgos y control de calidad

Deloitte ha desarrollado e implantado un conjunto de políticas y procedimientos internos de control de calidad y mitigación del riesgo en la prestación de servicios y aceptación de clientes, el cual incluye:

Aceptación de clientes: se realiza una rigurosa evaluación de los clientes con el fin de evitar daños a la reputación y marca. Esto implica prestar servicios sólo a aquellos clientes cuya integridad y comportamiento ético sean acordes con los de Deloitte.

Evaluación de los servicios: la gestión del riesgo requiere que las unidades de negocio consideren cada uno de los servicios ofrecidos y evalúen los riesgos que estos involucran. Esto es revisado cada vez que se evalúa un nuevo servicio, e incluye la disponibilidad de recursos y habilidades para prestar el servicio y los riesgos inherentes al mismo.

Aceptación de compromisos: las políticas y procedimientos establecidos por la Firma para llevar a cabo la evaluación de riesgo de un proyecto y su posterior aceptación implican evaluar conjuntamente el cliente y su riesgo asociado, el servicio y el riesgo vinculado, las amenazas a la independencia que pudiesen surgir producto de lo anterior, así como otras potenciales fuentes de conflictos incluyendo los de tipo comercial.

Control de calidad de los trabajos: una revisión concurrente para asegurar la calidad de los compromisos de Deloitte consiste en una consideración cuidadosa y crítica, desde un punto de vista objetivo, del informe que se emitirá sobre un juego de estados financieros u otra documentación objeto de examen o revisión, como así también de los pasos clave del proceso llevado a cabo para sustentar la opinión o conclusión de la Firma.

Esta revisión se realiza respecto de todos los informes que Deloitte emite para terceros por compromisos de auditoría, revisión limitada o aseguramiento, en general.



Control de calidad de las prácticas: de acuerdo con las políticas de DTTL todas las funciones están sujetas a una revisión independiente de la práctica profesional que es supervisada por un equipo de DTTL. En el caso de auditoría, estas revisiones se hacen anualmente y cada tres años en las otras funciones. Además, la Firma está registrada y sujeta a la supervisión del PCAOB (Public Company Accounting Oversight Board), organismo estadounidense creado bajo el alero de la normativa Sarbanes Oxley, el cual tiene como misión velar por el correcto cumplimiento de las normas de auditoría en las empresas que cotizan en las bolsas de ese país. Asimismo en el ámbito local la Firma y sus operaciones están sujetas a la fiscalización de diversos reguladores como la Comisión Nacional de Valores, la Inspección General de Justicia, el Banco Central de la República Argentina, la Superintendencia de Seguros de la Nación y otros organismos según los servicios prestados y/o la industria o jurisdicción en la cual opera el cliente.

Estándares de servicio: Deloitte compara permanentemente su performance contra una serie de estándares de servicio que son la base de la atención a cada cliente. Estos estándares incluyen objetivos evaluables de servicio para poder medir cuantitativamente la satisfacción de los clientes. De esta forma se influye en el tipo, dirección y calidad del servicio ofrecido.

Deloitte cuenta con "gestores de calidad" a diferentes niveles, que procuran proveer el máximo nivel de calidad a los clientes. Entre ellos destacan los siguientes:

Comité Técnico de Auditoría

- Formula la política interna en cuanto a la práctica profesional, implementa dichas políticas y supervisa su correcto y permanente funcionamiento y eficacia.
- Supervisa los cambios que se producen en el Manual de Práctica Profesional, en el Enfoque Internacional de Auditoría, entre otros.

NPPD - Director Nacional de Práctica Profesional de Auditoría

- Preside el Comité Técnico y es responsable de asegurar el mantenimiento y actualización permanente de las políticas, enfoque metodológico y herramientas de soporte.
- Vigila que los profesionales que prestan servicios de auditoría financiera estén familiarizados con la metodología aplicable y con las responsabilidades que le competen.
- Es responsable de introducir las modificaciones en la metodología aplicable, así como de impulsar los cambios en las políticas internas tendientes a cumplir con las nuevas normas y requerimientos técnicos, tanto internos como externos, y mejorar en cada momento los niveles de calidad alcanzados.

“Aunque la estrategia de tratar de ignorar la existencia del riesgo podría ser a veces el mejor enfoque para el gerenciamiento de un proyecto, los gerentes de proyectos no deberían esperar que ocurran milagros para resolver hechos o situaciones de riesgo que deberían haber sido adecuadamente tratados o gerenciados con mucha mayor antelación”.

Edmund H. Conrow, *Effective Risk Management*



4. Independencia

Deloitte pretende que su comportamiento profesional esté permanentemente regido por una actitud de Independencia. En este sentido, la Firma evita involucrarse en la prestación de cualquier tipo de servicio en el que por un posible conflicto de interés o por cualquier otra circunstancia, su integridad, su objetividad, y su juicio profesional pudieran verse afectados.

Para Deloitte, Independencia es:

Independencia de la mente: es la actitud mental del individuo que le permite expresar una opinión sin estar afectado por influencias que comprometan su juicio profesional, y lo faculta para actuar con integridad y para ejercer objetividad y escepticismo profesional, e

Independencia en apariencia: es evitar hechos y circunstancias que sean tan significativos que pudieran hacer concluir a un tercero razonable e informado, con conocimiento de la información pertinente, que la integridad, objetividad o escepticismo profesional de la Firma se han comprometido.

El socio de riesgo y reputación es también responsable de identificar, controlar y prevenir las amenazas que puedan afectar a los profesionales y a la Firma en el cumplimiento de las normas de independencia.

Todos los profesionales de Deloitte tienen la obligación de velar por el pleno cumplimiento de las políticas de independencia, observando de forma estricta el contenido de las mismas, e identificando y reportando cualquier situación que potencialmente pudiera desembocar en un conflicto. Entre las funciones del grupo encargado de independencia destacan:

- Análisis de posibles conflictos de intereses.
- Auditoría del proceso de la aceptación de clientes.
- Control de declaraciones de independencia de los profesionales.
- Capacitación.
- Actualización permanente de listados de entidades restringidas (clientes de auditoría) nacionales e internacionales.
- Monitoreo de propuestas de servicios a presentar a clientes.
- Difusión y comunicaciones globales sobre políticas y normas.
- Auditoría de datos financieros personales de socios y gerentes.



5. Ética

La Firma está comprometida con los más altos niveles de ética e integridad. Este compromiso se evidencia en sus prácticas de negocios, en la calidad del servicio brindado al cliente, en los valores compartidos, y en la calidad de la gente que la compone.

La Firma se esfuerza por hacer no sólo lo que es legal, sino lo que es correcto. Hacer lo correcto significa operar dentro de la letra y el espíritu de las leyes que rigen la profesión y el mercado global.

Código de Ética y Conducta

Deloitte cuenta con un Código de Ética y Conducta que establece principios de comportamiento ético y una serie de normas tendientes a mejorar y mantener la confianza de los entes reguladores y la sociedad en general, clientes y colaboradores. El Código se sustenta en nueve principios éticos fijados para todas las Firmas miembros de DTT:

1. Honestidad e Integridad
2. Comportamiento profesional
3. Competencias
4. Objetividad
5. Confidencialidad
6. Prácticas de negocio justas
7. Responsabilidad con la sociedad
8. Respeto y trato justo
9. Responsabilidad y toma de decisiones

Comité de Ética y Oficial de Ética

La Firma cuenta con un Comité de Ética para velar por el desarrollo y cumplimiento del Código. Dicho Comité tiene potestad total en la resolución de cualquier conflicto o situación de incertidumbre relacionada con la ética que se produzca en la Firma, y sirve de guía para resolver las dudas que surjan al respecto. El Comité está integrado por socios de cada una de las líneas de servicio, y cuenta con la supervisión del socio de reputación y riesgo, quien es el responsable máximo en materia de ética para la región en la cual se ubica Deloitte Argentina.

El Oficial de Ética es responsable de desarrollar y monitorear el cumplimiento del programa de ética y es el receptor primario de las consultas o reclamos sobre situaciones que representen potenciales violaciones al código. Además, una vez al año reporta al Board las actividades realizadas en torno al programa de ética.

Anualmente desde 2008 Deloitte Argentina obtiene información y datos de todo su personal relativos a temas de ética. En efecto cada año se lanza una encuesta sobre percepción y comportamiento ético en línea con las iniciativas de DTTL. Esta encuesta permite evaluar el nivel de entendimiento y comprensión de las políticas e iniciativas del programa, así como el nivel de percepción de la gente respecto al cumplimiento de los principios y normas. Los resultados de las encuestas realizadas hasta la fecha han sido en términos generales muy positivos, dado que se han obtenido altos niveles de respuesta y resultados favorables en relación a:

- saber que existe un Código de Ética
- estar de acuerdo en que el compromiso de la Firma con el comportamiento ético ha sido claramente comunicado
- estar de acuerdo en que el supervisor directo promueve una conducta ética al interior de la Firma

Asimismo desde 2008 también se han instaurado cursos obligatorios para todo el personal con respecto a los principios éticos.



6. Gobierno Corporativo

El buen Gobierno está presente en todos los niveles de la Firma. Deloitte tiene una organización y estructura orientadas al objetivo de cumplir sus compromisos con todos los grupos de interés y es por ello que sus principios se basan en el concepto mismo de Responsabilidad Corporativa que se fundamenta en su misión y valores y se refleja en su estructura de gobierno, líneas de servicio, industrias y áreas geográficas en las que opera.

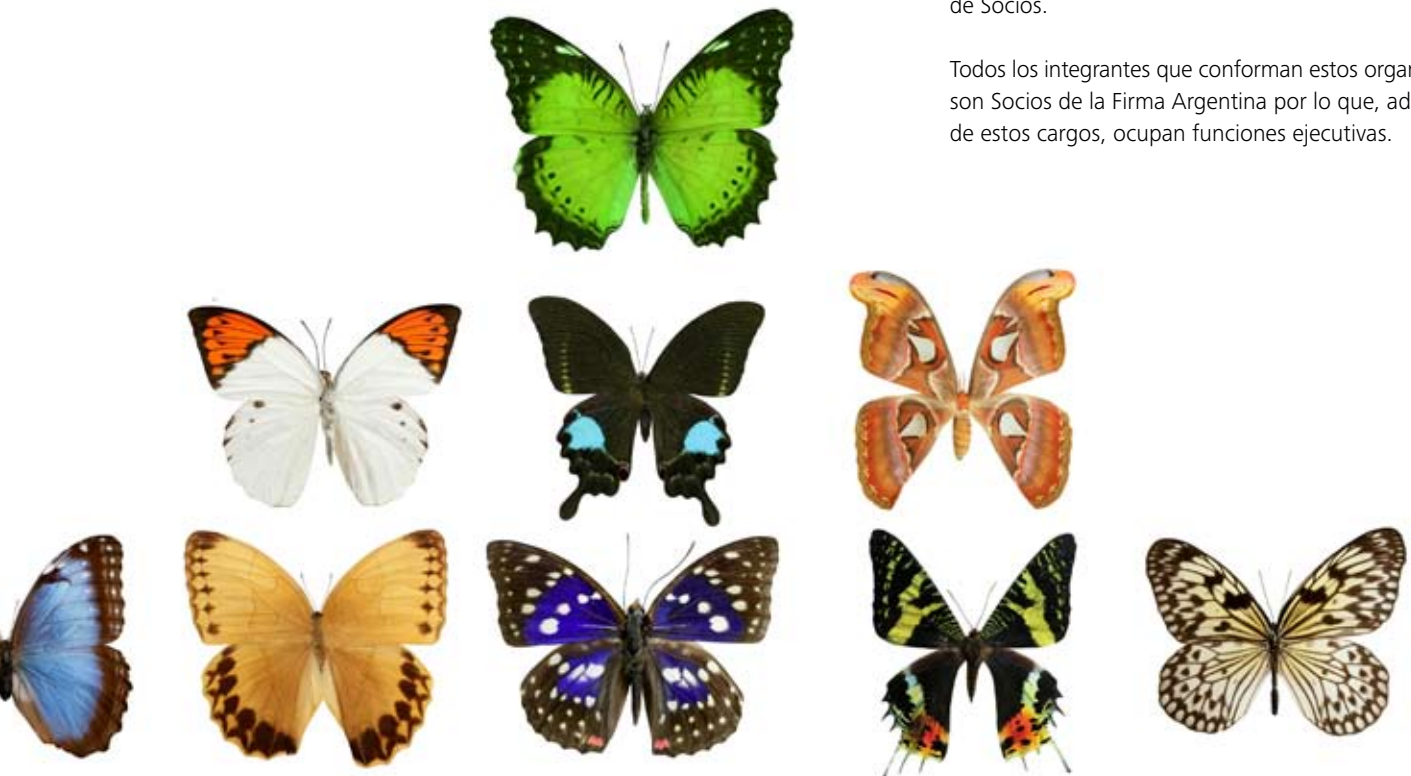
La Firma en Argentina forma parte de Deloitte LATCO (Latin American Countries Organization) miembro de Deloitte Touche Tomathsu Limited que está conformada por una red de firmas independientes entre sí para proveer servicios en las geografías en que ellas operan de conformidad con las leyes y regulaciones profesionales que aplican en cada país. Deloitte LATCO está constituida por las Firmas de quince países: Argentina, Bolivia, Colombia, Costa Rica, Ecuador, El Salvador, Guatemala, Honduras, Nicaragua, Panamá, Paraguay, Perú, República Dominicana, Venezuela y Uruguay.

Nuestra Firma tiene como modelo empresarial el "Partnership" entendido como un conjunto de Socios que participa en el desarrollo del negocio de cada compañía. Para su gobernanza, Deloitte cuenta con políticas que aseguran la correcta gestión y administración de la organización acorde con un buen Gobierno Corporativo.

Deloitte Argentina cuenta con un Comité Ejecutivo, que es el máximo cuerpo de gobierno. Este Comité tiene la responsabilidad de la dirección estratégica, aprueba las políticas, las iniciativas del negocio y las transacciones de mayor envergadura, como así también es su responsabilidad asegurar el alineamiento permanente con las directrices al nivel de la Firma Global. El gerenciamiento de la Firma se ejerce a través de éste Comité Ejecutivo, liderado por el Managing Partner.

El Gobierno Corporativo y por ende la estructura administrativa de la Firma Argentina están compuestos por el Managing Partner, un Comité Ejecutivo, un Consejo Consultivo, y la Asamblea de Socios.

Todos los integrantes que conforman estos organismos son Socios de la Firma Argentina por lo que, además de estos cargos, ocupan funciones ejecutivas.



Al 31 de mayo de 2011 (cierre del año fiscal informado), los siguientes Socios y Directores formaban parte de los organismos mencionados:

Comité Ejecutivo Deloitte Argentina

CEO

Carlos A. Haehnel

Socio Director del departamento de Auditoría

Miguel C. Maxwell

Socio Director del departamento de Consultoría y Enterprise Risk Services (ERS)

Alberto A. Allemand

Socio Director del departamento de Impuestos y Legal

Carlos Iannucci

Socio Director del departamento de Corporate Finance

Miguel Ángel Arrigoni

Consejo Consultivo Deloitte Argentina

Miguel C. Maxwell

Jorge Ferro

Ricardo Ruiz

Marcelo García

Carlos Lloveras

Líderes de Industrias Deloitte Argentina

Agribusiness

Alejandro H. Massa

Consumo Masivo y Transporte

Daniel Vardé

Energía y Recursos Naturales

Ricardo Ruiz

Laboratorios y Salud

Jorge Ferro

Manufactura

Claudio Giaimo

Sector Público y Bienes Raíces

Armando Guibert

Servicios Financieros

Claudio Fiorillo

Tecnología, Medios y Telecomunicaciones

Alberto López Carnabucci

Servicios Internos Deloitte Argentina

Administración y Finanzas

Enrique Muscio

Clients & Markets

Alejandro Adem

Ética

Claudio Giaimo

Recursos Humanos

Fabiana Gadow

Riesgo, Reputación e Independencia

Héctor A. Maggi

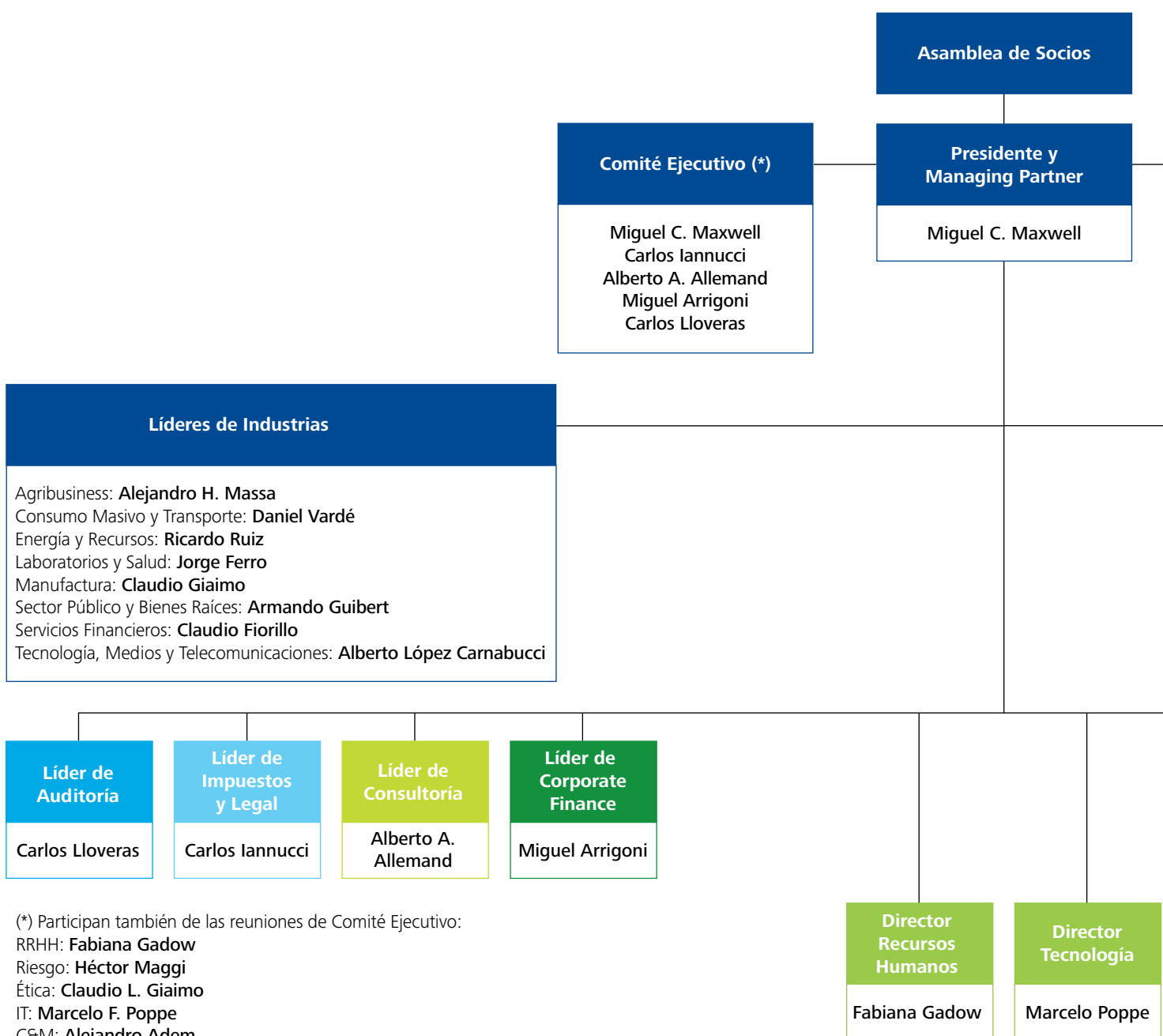
Tecnología

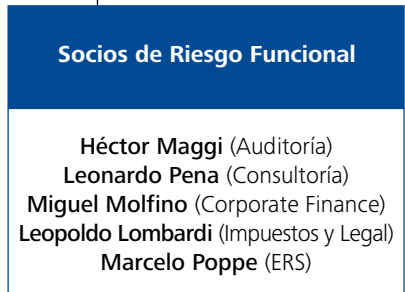
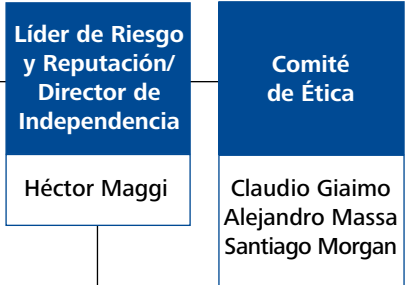
Marcelo Poppe



A partir del 1 de junio de 2011 es designado **Miguel C. Maxwell** como Managing Partner de Argentina, Paraguay y Bolivia, quedando conformado el organigrama de la Firma de la siguiente manera:

Organigrama FY 2012





7. Nuestros servicios

La capacidad multidisciplinaria y el enfoque por industrias le dan a Deloitte la posibilidad de acercarse al expertise más relevante para las necesidades particulares del cliente.

La variedad de servicios proporciona a Deloitte la habilidad para resolver situaciones complejas de negocio desde diversos ángulos y ofrecer soluciones diligentes.

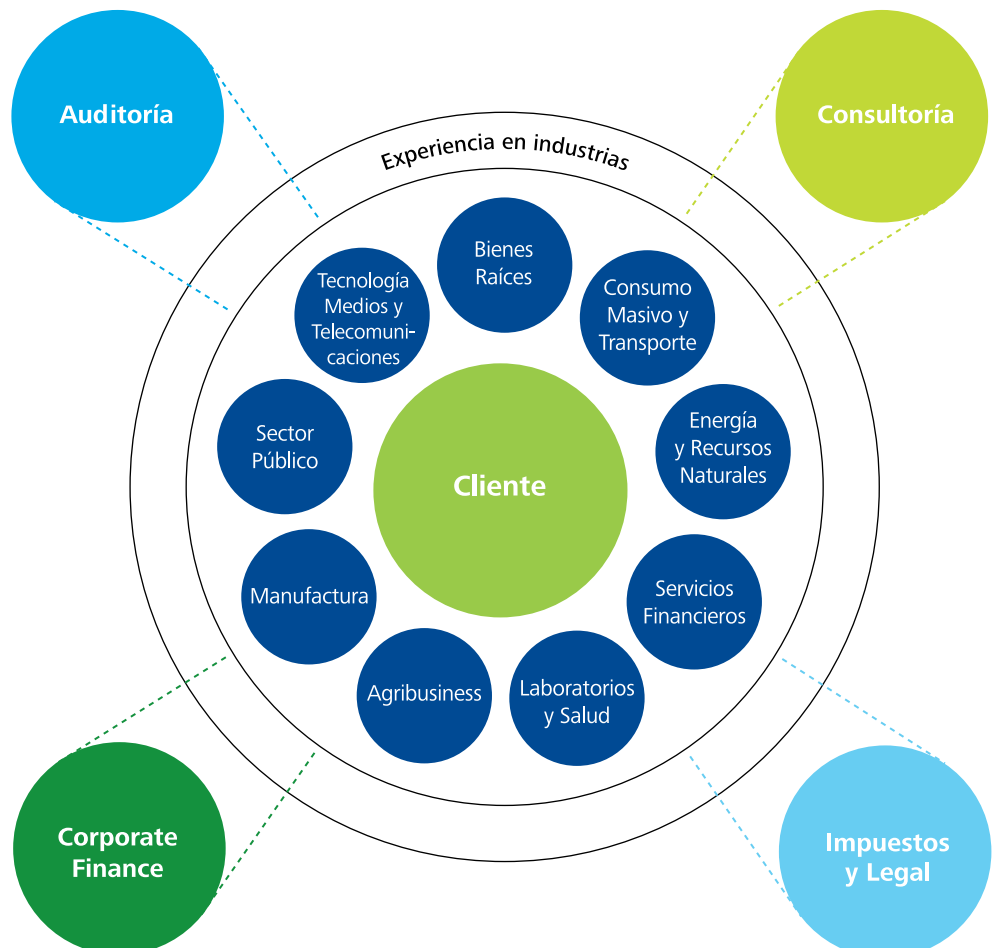
¿Qué es la marca Deloitte?

Una marca es la esencia de una organización y lo que la diferencia de otras frente a clientes o cualquiera de sus grupos de interés clave.

La marca Deloitte es la combinación de muchos factores. Está basada en la visión estratégica de

las Firmas miembros, en la dirección hacia la que éstas quieren orientar a la organización. Refleja los diferentes atributos de su personalidad, asociada con su gente y el modo en que se trabaja con los clientes. Incluye las capacidades y características únicas que Deloitte ofrece en su compromiso con la excelencia.

La organización Deloitte atesora innumerables y valiosísimas habilidades, una cultura de colaboración y trabajo en equipo, un enfoque multidisciplinario, un alcance global y un amplísimo y profundo conocimiento de los negocios de sus clientes. A través de la unión de todas estas cualidades, bajo la marca única de Deloitte, las Firmas miembros están destacando su incomparable habilidad para servir a sus clientes de un modo que ninguna otra firma de servicios profesionales puede.



Auditoría

- Auditoría de estados contables, revisión limitada de estados contables, auditoría o revisión de información contable específica
- Auditoría operativa: evaluación de sistemas de control interno, auditoría integrada
- Auditorías de compra o venta de compañías (*due diligences*)
- Compilación de estados contables
- Revisión de estados contables prospectivos
- Investigación de fraudes
- Implementación de Normas Internacionales de Información Financiera (IFRS)
- Asesoramiento en materia de preparación de estados financieros bajo normas contables de otros países (por ejemplo: US GAAP)
- Revisión y asesoramiento para la registración de compañías para iniciar la oferta pública de sus acciones o títulos de deuda en Argentina o en el exterior
- Asesoramiento en materia de gobierno corporativo
- Asesoramiento general sobre aspectos contables y de control

Consultoría

Estrategia y operaciones

- Estrategia corporativa
- Estrategia de clientes/mercados/canales
- Estrategia de Optimización de Precios y Rentabilidad
- Transformación Financiera
- Modelos de negocio. Rediseño y optimización de procesos de negocio
- Programas de Reducción de Costos
- Estrategia de Aprovisionamiento
- Consultoría en logística y la cadena de abastecimiento
- Integración de fusiones y/o adquisiciones
- Estrategia de Servicios Compartidos
- Gerenciamiento y control de proyectos
- Consultoría Económica. Análisis macroeconómicos y sectoriales
- Consultoría en Real Estate

Capital Humano

- Diseño organizacional
- Administración del cambio organizacional
- Talento y liderazgo
- Evaluación y compensaciones
- Capacitación y desarrollo
- Alineamiento estratégico

Tecnología

- Estrategia y alineamiento de TI. Arquitectura tecnológica
- Evaluación y análisis de factibilidad de sistemas
- Selección de aplicaciones
- Implementación de ERP (SAP, Oracle, MS, etc.), soluciones de CRM y SCM
- Diseño e implementación de sistemas "core"
- Desarrollo, mantenimiento e integración de aplicaciones
- Integración de sistemas/tecnología/SOA
- Minería de datos. Diseño e implementación de tableros de control e indicadores de gestión

Consultoría en Gestión de Riesgo

- Aseguramiento de controles y emisión de reportes de control interno
- Evaluación de riesgos contractuales y opinión de cumplimiento de 3ras. partes
- Consultoría en temas regulatorios y Gobierno Corporativo
- Gestión del riesgo empresarial. Riesgo operativo, de mercado y crédito
- Consultoría en Gestión de Seguridad y Privacidad de la Información
- Implementación de Soluciones de Seguridad, Protección de Datos y Continuidad del Negocio
- Servicios de auditoría interna
- Consultoría en Sostenibilidad y Cambio Climático

Impuestos y Legal

Consultoría fiscal

- Planeamiento impositivo
- Impuestos internacionales
- Tecnología fiscal
- Cumplimiento y auditorías fiscales
- Servicios a expatriados
- Previsional

Precios de Transferencia

- Planificación impositiva y aduanera de las transacciones
- Reestructuración y reingeniería de aspectos regulatorios, financieros y comerciales
- Documentación
- Estructuración de funciones y riesgos
- Defensa ante auditorías fiscales y/o aduaneras
- Coordinación y optimización a nivel regional y global

Consultoría en Comercio Exterior

- Optimización de los procedimientos
- Seguimiento, interpretación y soporte
- Asistencia en administración y operaciones
- Optimización comercial en base al marco normativo, y asistencia en recuperación de diferencias a favor
- Soporte en presentaciones, informes y seguimiento ante las autoridades
- Seguimiento de causas administrativas, contenciosas y judiciales

Corporate Finance

- Mergers & Acquisitions: Market Entry, Transaction Services, Servicios para Vendedores, Servicios para Compradores
- Asesoramiento Financiero: Gestión y planificación financiera, Servicio de asesoramiento en IPO
- Valuación: Empresas, Purchase price allocation, Intangibles, Tangibles, Fairness opinion, Valuación de activo fijo
- Consumer Finance: Desarrollo de medio de pago propio, Asset quality control, Venta de cartera morosa, Políticas crediticias
- Reestructuración y Recupero: Reestructuración financiera, Asesoramiento judicial y extrajudicial para deudores, Asesoramiento a acreedores y comité de acreedores, Veedurías
- Finanzas Estructuradas: Asesoramiento en Securitización, Venta de cartera, Obligaciones negociables, Project finance, Master servicer, Financiamiento de Infraestructura, SGRs
- Forensic & Dispute: Investigaciones corporativas, Dispute services, Valoración de daños, Computer forensic



¿Qué significa
“domesticar”?

Es algo demasiado
olvidado -dijo el zorro-.
Significa “crear lazos...”

Antoine De Saint-Exupéry
El Principito



B. Experiencia en el servicio al cliente



8. Deloitte y sus Clientes



¿Qué es un cliente para Deloitte?

El cliente es la persona más importante siempre y en cualquier circunstancia: en la oficina, por teléfono, a través de un fax o por e-mail.

El cliente no depende de nosotros; nosotros dependemos de él.

El cliente no es una interrupción en nuestro trabajo diario sino que es el propósito de nuestra tarea. No le estamos haciendo un favor, sino que él nos lo hace al permitirnos brindarle servicios.

El cliente nos acerca su requerimiento. Nuestro trabajo es manejarlo de forma efectiva y rentable, tanto para él como para la Firma.

El cliente no debe ser tratado en forma descortés ni debemos intentar demostrarle que somos más inteligentes.

Concepto desarrollado en 1990 por Deloitte Canadá y difundido alrededor del mundo.

Deloitte.

La Visión de Deloitte, ser modelo de excelencia, se refleja en el profundo respeto por sus clientes, y por ser la Firma elegida por las más importantes empresas, atraídas por la amplitud y profundidad de los servicios de clase mundial y en todos los segmentos del mercado.

El compromiso diario de Deloitte, su organización, sus políticas de calidad, la independencia de sus profesionales, sus comunicaciones y sus procesos de innovación están íntegramente dedicados a sus Clientes.

Deloitte brinda equipos profesionales altamente especializados en la detección y resolución de los problemas que enfrenta el hombre de negocios, sumando calidad, proactividad, eficiencia, integridad e innovación.

En una organización global con empresas asociadas y subsidiarias en más de ciento cincuenta países, lo que une a la gente de diferentes culturas, costumbres e idiomas es tener valores compartidos. Estos valores impulsan el enfoque relacionado con cómo servir a los clientes, para dar respuesta a las nuevas necesidades de cada sociedad, el mercado y las empresas.

Hoy Deloitte presta una amplia variedad de servicios a empresas de distintos tamaños e industrias, nacionales y multinacionales, organizaciones gubernamentales y entidades sin fines de lucro.

La estrategia de Deloitte se concentra en aspectos clave, entre los que destacan:

1. **Especialización por línea de servicio y por industria.**
2. **Equipos de trabajo multidisciplinarios.**
3. **Atención personalizada.**
4. **Calidad y satisfacción del cliente.**

Enfocados en estos ejes, se ha trabajado arduamente en perfeccionar la relación con los clientes, con el fin de entregarles mayor valor agregado y excelencia en los servicios, a través de una combinación de servicios de Auditoría, Asesoramiento tributario, Consultoría y Finanzas Corporativas para entender y evaluar todos los asuntos de las empresas amplia y profundamente.

Esta perspectiva única de 360° es lo que se llama la Diferencia Deloitte. Es un servicio a la medida, ajustándose a la naturaleza y características específicas de cada una de las empresas, con base en la legislación local de cada país, estructurado para satisfacer todo tipo de necesidades individuales.

Client Service Assessment (CSA)

Client Service Assessment (CSA) es un diálogo entre Deloitte Argentina y sus clientes, basado en un enfoque *Ask, Share y Act*.

Ask: Preguntar a los clientes sobre la calidad del servicio prestado, y si el servicio ha cumplido o superado sus expectativas. La recopilación de esta información permite medir la performance, evaluar la madurez de la relación, y proporciona a los equipos una idea clara de las expectativas y necesidades del cliente, así como también lo que hay que evitar. Además, esto demuestra a los clientes la importancia que tienen para la Firma, y el compromiso en buscar la excelencia en la prestación de servicios.

Share: Compartir el feedback recibido; este es un paso crítico en el proceso de mejora:
Para los clientes de Deloitte, les asegura que se los escucha como principio rector;
Para los *Lead Client Service Partners* y equipos de la cuenta, proporciona una idea de cómo es su performance; y
Para el liderazgo de la Firma: se reciben mensajes directamente del cliente.

Act: Actuar de forma colaborativa con el cliente para hacer frente a los comentarios recibidos y desarrollar planes de acción.
Este paso establece las expectativas para la prestación de servicios futuros, fortalece las relaciones y diferencia a Deloitte del resto de sus competidores.

Client Service Assessment (CSA) es un diálogo entre Deloitte Argentina y sus clientes, basado en un enfoque *Ask, Share y Act*.

EL CSA es aplicado en toda la región y contempla cinco categorías fundamentales: Calidad, Equipo, Entendimiento de las necesidades del cliente, Delivery y Performance general. Dentro de cada categoría se evalúan calidad en el servicio, capacidad de respuesta y comunicación, integración cross-organización, Conocimiento del negocio, Visibilidad del progreso, entre otros.

Funciones de los Lead Client Service Partners (LCSPs)

El LCSP (*Lead Client Service Partner*) es el Socio de Deloitte responsable de cada servicio que presta la Firma. Esta explicación no sólo refiere a que cada LCSP es encargado de mantener la relación con el cliente, si no que también debe garantizar el cumplimiento de los estándares de calidad. Los proyectos cuentan con un grupo de trabajo que es liderado por el LCSP, quien asigna responsabilidades a cada uno de sus colaboradores.



El tiempo que
perdiste con tu
rosa hace que
tu rosa sea
tan importante.

Antoine De Saint – Exupéry
El Principito



C. Experiencia de talento del siglo XXI



C. Experiencia de talento del siglo XXI

La mejor oportunidad para el crecimiento personal y profesional



9. ADN Deloitte Argentina

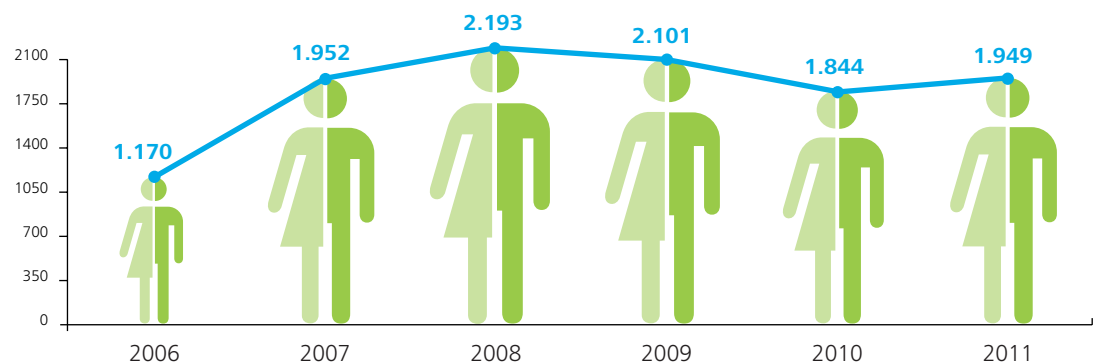


El éxito de la Firma está en la Excelencia de sus profesionales.

La propuesta de valor "Tu espacio para crecer" que Deloitte ofrece a sus empleados se basa en 4 pilares fundamentales:

- **Calidad de Vida y Beneficios:** Disfrutar de beneficios enfocados en el bienestar personal.
- **Desafíos y Prestigio:** Participar en proyectos altamente desafiantes que brindan la oportunidad de superarse cada día, agregando valor al cliente.
- **Aprendizaje y Desarrollo:** Posibilidad de potenciar las habilidades e impulsar su carrera acorde con sus intereses.
- **Equipo de Trabajo y Reconocimiento:** Trabajar en un clima laboral dinámico, de confianza y de compromiso mutuo.

Dotación de personal Deloitte Argentina - Evolución 2006-2011



Dotación de personal Deloitte Argentina por género (diciembre 2011)

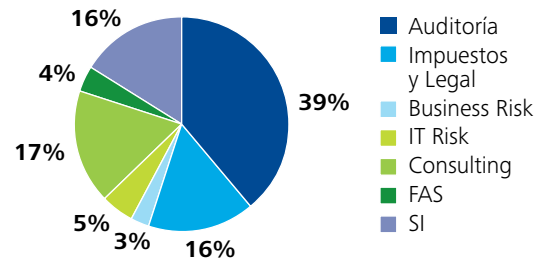
Argentina		
Mujeres	Hombres	Total
1.001	948	1.949
51%	49%	100%



Nota: Con el objetivo de reflejar esta información lo más actualizada posible, se utilizó el último headcount de la Firma. A Diciembre 2011, un total de 1.949 personas formaban parte de la Firma de Argentina. Para conocer más detalles del personal, se utilizan variables tales como género, cargo, edad promedio, etc.

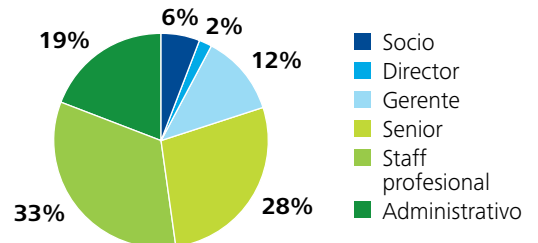
Dotación de personal Deloitte Argentina por áreas (diciembre 2011)

Departamento	Total	Porcentaje
Auditoría	754	39%
Impuestos y Legal	322	16%
Business Risk	65	3%
Information Technology Risk (IT Risk)	98	5%
Consulting	324	17%
Financial Advisory Services (FAS)	81	4%
Servicios Internos (SI)	305	16%
Total	1.949	100%



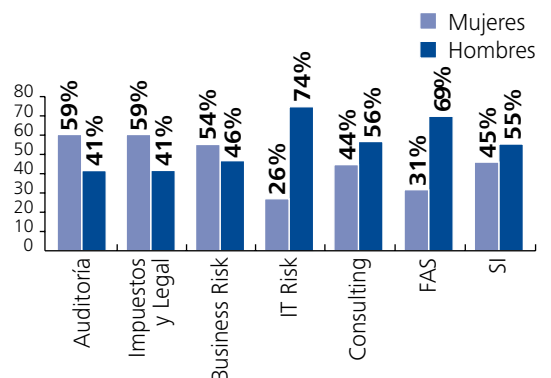
Dotación de personal Deloitte Argentina por cargos (diciembre 2011)

Categoría	Total	Porcentaje
Socio	108	6%
Director	38	2%
Gerente	233	12%
Senior	546	28%
Staff profesional	650	33%
Administrativo	373	19%
Total	1.949	100%



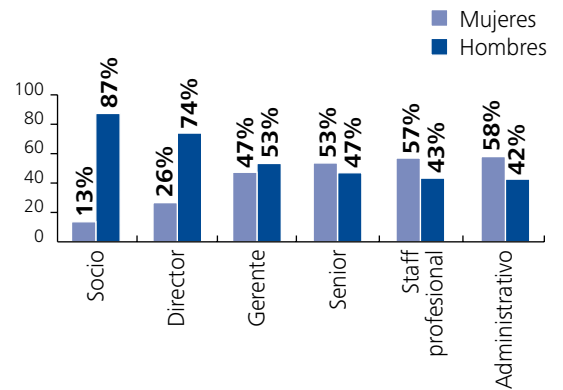
Dotación de personal Deloitte Argentina, género por área (diciembre 2011)

Departamento	Mujeres	Hombres
Auditoría	59%	41%
Impuestos y Legal	59%	41%
Business Risk	54%	46%
Information Technology Risk (IT Risk)	26%	74%
Consulting	44%	56%
Financial Advisory Services (FAS)	31%	69%
Servicios Internos (SI)	45%	55%



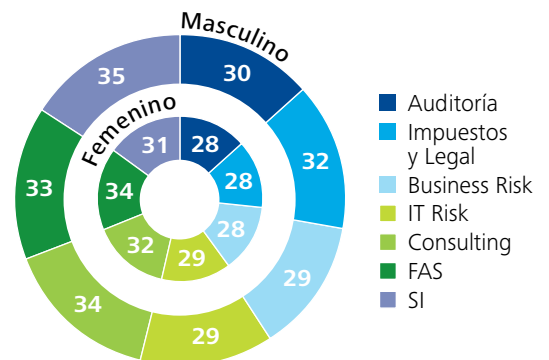
Dotación de personal Deloitte Argentina, género por cargo (diciembre 2011)

Categoría	Mujeres	Hombres
Socio	13%	87%
Director	26%	74%
Gerente	47%	53%
Senior	53%	47%
Staff profesional	57%	43%
Administrativo	58%	42%



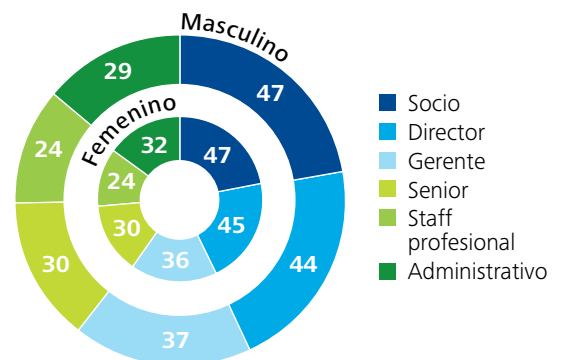
Promedio de edad Deloitte Argentina por Departamento (diciembre 2011)

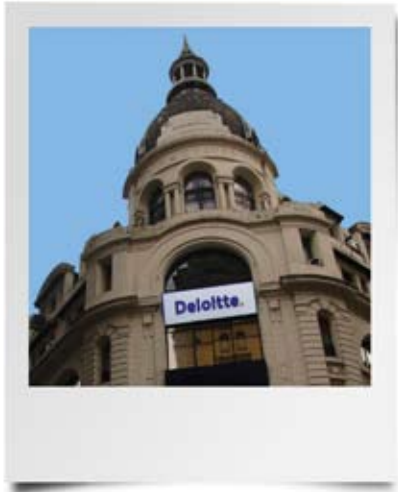
Departamento	Femenino	Masculino
Auditoría	28	30
Impuestos y Legal	28	32
Business Risk	28	29
Information Technology Risk (IT Risk)	29	29
Consulting	32	34
Financial Advisory Services (FAS)	34	33
Servicios Internos (SI)	31	35
Total	29	31



Promedio de edad Deloitte Argentina por categoría (diciembre 2011)

Categoría	Femenino	Masculino
Socio	47	47
Director	45	44
Gerente	36	37
Senior	30	30
Staff profesional	24	24
Administrativo	32	29





Oficinas en Argentina

Buenos Aires (Sede Central)

Deloitte & Co. S.A.
 Florida 234, piso 5° - C1005AAF
 Teléfono: (54-11) 4320-2700 / 4326-4046

Córdoba

Deloitte S.A.
 25 de Mayo 267, piso 3° - X5000ELE
 Teléfono: (54-351) 422-7700

Mendoza

Deloitte Cuyo S.A.
 Av. España 1342, piso 3°, oficina 2 - M5500DWN
 Teléfono: (54-261) 438-1865

Rosario

Deloitte & Co. S.A.
 Paraguay 777, piso 14° - S2000CVO
 Teléfono: (54-341) 425-6099 / 5550

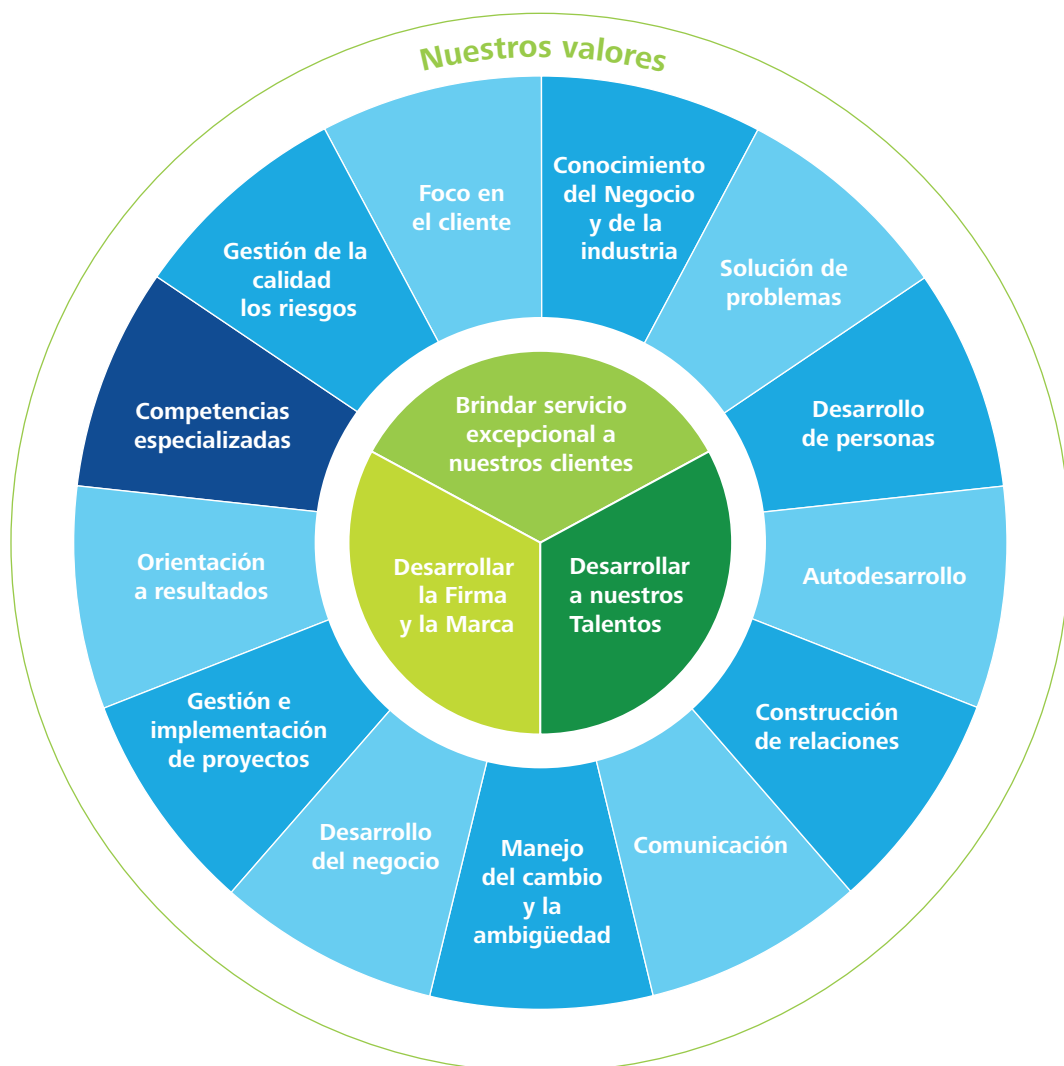
Oficina	Personal
Buenos Aires	1.747
Rosario	103
Córdoba	79
Mendoza	20
Total	1.949



Gestión de desempeño y promociones:

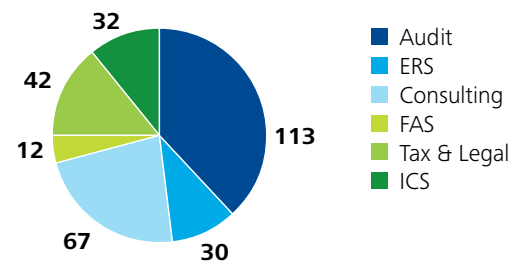
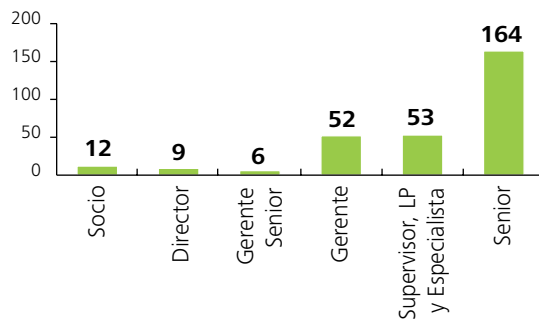
Todos los profesionales de la Firma, tanto en áreas de servicios profesionales como aquellos de servicios internos (100% del personal) son evaluados en sus funciones, contemplando la posibilidad de ser promovidos y recategorizados.

Para este análisis y evaluación de cada profesional se utiliza un modelo de competencias diseñado por las oficinas de Deloitte Global y es consensuado con el superior inmediato quien se encarga de revisar las evaluaciones.



Durante el último año fiscal 2011, Deloitte Argentina promocionó a partir de los resultados de dichas evaluaciones a 296 profesionales según el siguiente detalle:

	Socio	Director	Gerente Senior	Gerente	Supervisor, LP y Especialista	Senior	Total por país
Argentina	12	9	6	52	53	164	296



La región LATCO tuvo durante el FY 2011, 717 promociones de las cuales 296 correspondieron a Deloitte Argentina.



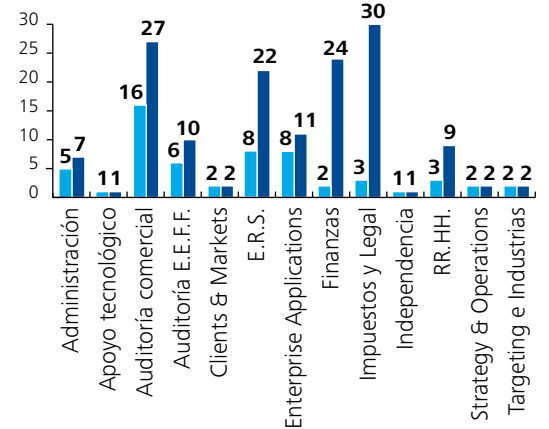
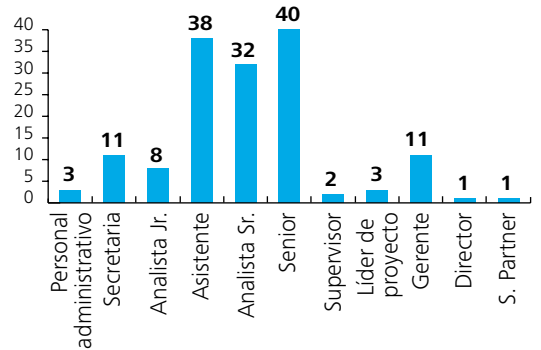
Programa “Reconocimiento a los que marcan la diferencia”

El Programa de Reconocimiento a los que marcan la diferencia tiene por objeto generar un espacio de mutuo reconocimiento entre los colaboradores de la Firma y así estimular y premiar a los colaboradores que, a través de actitudes, iniciativas o contribuciones especiales a la Firma y sus miembros, sean ejemplo de excelencia. Las nominaciones estuvieron basadas en contribuciones que se destacaron, es decir, que van más allá de las responsabilidades o resultados esperados en función del puesto, área o categoría. Dichas contribuciones están estrechamente ligadas a los valores de Deloitte: Excelente valor a los clientes, Compromiso con los demás, Integridad y fortaleza a partir de la diversidad cultural.

La edición 2011 contó con 150 nominaciones y los ganadores fueron:

- 1° Puesto:** **Bernardo Gonzalez Lizarraga**, Asistente Impuestos y Legal.
- 2° Puesto:** **Marco Salusso**, Senior Consultoría Enterprise Applications.
- 3° Puesto:** **Pablo Ontiveros**, Senior Advisory Enterprise Risk Services.
- 4° Puesto:** **Gastón Isola**, Senior de Auditoría.

Nominaciones 2011	
Nominaciones recibidas	150
Nominados	60
Nominadores	136



- Nominados por Departamento
- Nominaciones por Departamento

Iniciativas de Integración Familiar

Programa Despegar en Deloitte - Prácticas para hijos

El programa "Despegar en Deloitte" tiene dos ediciones anuales e invita a los hijos de los empleados de la Firma que tengan entre 16 y 21 años a conocer un ambiente de trabajo a través de una práctica laboral en sus oficinas. A lo largo de las jornadas de cuatro horas, los chicos comparten las tareas de diferentes equipos, asisten a un taller grupal denominado "Herramientas para la búsqueda laboral" y se entrevistan con profesionales de distintas áreas (Auditoría, Impuestos y Legal, Finanzas y Consultoría) para conocer diversas profesiones. Debido a que en ocasiones la inserción en el mundo laboral de las generaciones más jóvenes puede ser difícil por la gran competencia y complejidad del mercado, el Programa "Despegar en Deloitte" se propone otorgar algunas herramientas para facilitar ese camino. En Julio 2011 se lanzará la 3° edición del programa con cinco estudiantes quienes trabajarán junto a los equipos de RRHH, Administración y Finanzas, Clients & Markets y Tecnología y Sistemas.

Licencia por paternidad

A los dos días legales de licencia por paternidad que concede la legislación argentina, Deloitte otorga tres jornadas adicionales.

Lactario

Deloitte cuenta con un espacio para flamantes mamás, con el objetivo que tengan la comodidad y privacidad necesarias, continuando con el período de lactancia una vez reincorporadas.

Política flexible para madres recientes

Las madres pueden acordar, temporalmente, según circunstancias personales y características del trabajo, una reducción horaria hasta el primer año de vida del niño.

Gastos de Guardería

Reintegros por gastos de guardería o cuidadoras domésticas (niños de hasta 3 años inclusive). Las mamás que, en relación de dependencia posean categoría Senior o superior y tengan hijos de hasta 3 años inclusive, pueden solicitar un reintegro por el costo de la guardería o de la cuidadora doméstica hasta un valor mensual preestablecido por cada hijo que concurra a un jardín maternal.



Día del Niño

Todos los años Deloitte festeja el Día del Niño. Ese día se realizan actividades en las instalaciones de las oficinas para todos los hijos de empleados de Deloitte que quieran asistir. En la edición 2010, ciento veinticinco niños de entre 7 meses y 11 años participaron de las actividades propuestas.

Otras fechas que Deloitte destaca son el Día de la Madre y el Día del Padre

Para estos días especiales se realizan actividades como concursos, trivias y sorteos a través de las redes sociales con el objetivo de acercar a Deloitte a cada uno de los hogares de sus empleados.

Día de cumpleaños

Todos los colaboradores pueden disfrutar de un día libre por su cumpleaños.



Salud Corporativa

Departamento Médico

Deloitte cuenta con un Departamento Médico a disposición de todo el personal que brinda asesoramiento a consultas y colabora activamente en la ejecución de los programas de Salud Corporativa. A través de intranet todos los empleados de la Firma tienen acceso a un material denominado "Información para la salud" donde hay publicaciones referidas a diferentes temáticas como la prevención de enfermedades estacionales, alimentación sana para gente ocupada, el mapa de la salud, convivir con mayores, dermatología, entre otras.

Espacio Quiropraxia

La Quiropraxia es la filosofía, ciencia y arte que utiliza la capacidad recuperativa interna del cuerpo, y su área de interés es la relación entre la columna vertebral y el sistema nervioso; el rol de dicha relación en la restauración y mantenimiento de la salud. Todos los empleados de Deloitte tienen la posibilidad de tomar sesiones de Quiropraxia de 10 minutos de duración a cargo de un Quiropráctico. El promedio semestral es de 1200 turnos asignados.

1ª Campaña de Donación Voluntaria de Sangre

En mayo de 2011 se realizó la Primera Campaña de Donación Voluntaria de Sangre para concientizar sobre el acto solidario que implica la donación de sangre. Personal de la red de Medicina Transfusional del Gobierno de la Ciudad (SAME) se acercó a las oficinas para realizar las extracciones a los veintiocho voluntarios de Deloitte que participaron de la iniciativa, donando en total diez litros de sangre.

Charla de Primeros Auxilios

Deloitte realizó una Charla de Primeros Auxilios con el objetivo de incorporar las nociones básicas para la atención primaria de un herido o enfermo, hasta que pueda ser asistido por un médico. El curso fue dictado por personal de la Cruz Roja Argentina y la convocatoria tuvo muy buena respuesta. En 2012 se retomará el dictado de estas charlas y habrá además una especialmente dirigida a los brigadistas de la Firma.

Stretching at Work

Como parte del programa de Salud Corporativa de Deloitte, existe la oportunidad de tomar clases de *Stretching*. Las mismas se realizan en el edificio de Maipú 272, tres días por semana.

Entre los beneficios del programa se destacan la prevención de dolores, mejorar la flexibilidad, corregir malas posturas, optimizar la respiración, combatir el stress y la fatiga y, por sobre todas las cosas, disfrutar de un momento de distensión.

Día Mundial de la Lucha contra el Cáncer de mama

Por Segundo año consecutivo, y con motivo del Día Mundial de la Lucha contra el Cáncer de Mama, el 19 de octubre de 2010 se invitó al personal de Deloitte a sumarse a la iniciativa "Usemos algo rosa". Para ello se envió a todos una comunicación con información referida a la detección temprana de la enfermedad y se invitó a los empleados de la Firma a demostrar su compromiso vistiendo alguna prenda de color rosa en apoyo a la iniciativa.

Como acción complementaria se repartieron cintas rosas en todas las recepciones para difundir el mensaje a clientes y público externo.

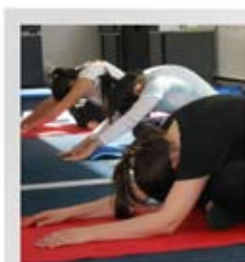
Deloitte Libre de Humo

Desde Octubre de 2006 y a partir de la implementación de la Ley 1.799 de Control del Tabaco de la Ciudad Autónoma de Bs. As., se lanzó la Campaña Deloitte Libre de Humo en todas las Oficinas que la Firma tiene en el país.

Además, para acompañar la ejecución del programa propuesto por el Gobierno de la Ciudad de Buenos Aires, Deloitte planificó una campaña interna de concientización. La campaña incluyó comunicados internos, piezas publicitarias, inclusión de señalética en todos los edificios, taller interactivo y curso antitabáquico para el personal dictado por la Dra. María Noble, Coordinadora de Programas Antitabaco Medicus.

Beneficio Megatlón

En el marco de nuestro Programa de Salud Corporativa Estar Bien, que integra acciones que demuestran el compromiso de Deloitte de promover un ambiente de trabajo armonioso y de respeto a la diversidad, contamos con descuentos en el gimnasio Megatlón, cubriendo el 50% del costo mensual de la cuota. Además, los familiares directos de nuestros colaboradores tienen acceso a planes con precios preferenciales.



Flex time + trabajo a distancia

En Deloitte buscamos que nuestros integrantes se sientan a gusto con el desarrollo de su trabajo, por eso continuamos renovándonos e implementando acciones que contribuyan a motivarlos, generando una mejor calidad de vida laboral. Con este fin contamos con modalidades de "Flex Time" y "Trabajo a distancia". Es un beneficio que propicia bienestar y un eficiente manejo del tiempo de trabajo, garantizando a su vez un servicio de excelencia para nuestros clientes.

El "Flex Time" es un programa que incluye un conjunto de propuestas con el objetivo de promover el equilibrio laboral y personal de nuestros profesionales. Las iniciativas llevadas a cabo dentro de nuestra Firma incluyen: programas de trabajo part-time, bandas horarias flexibles para el ingreso/egreso a las oficinas según las necesidades de cada colaborador, home office, compensación de horas, licencias especiales, día por cumpleaños. Estas acciones mejoran el clima laboral y atraen nuevos talentos.

Contamos también con la modalidad "Trabajo a distancia", práctica que le permite a nuestros colaboradores trabajar desde su casa, clientes u otros espacios remotos, sin necesidad de estar presente y conectado desde la oficina. Deloitte le otorga a sus profesionales notebooks de trabajo que les facilita la implementación de esta iniciativa.

Deloitte Plus

A través de la solicitud de una tarjeta Deloitte Plus al Departamento de Recursos Humanos todos los miembros de la Firma acceden al programa de beneficios y descuentos en rubros tales como indumentaria, gastronomía, Deportes, Salud, Hogar, etc. El catálogo es variado, se publica en la intranet de Deloitte y es de permanente actualización.

Deportes + Salud

Como parte de su compromiso con la salud y el deporte, Deloitte acompaña e invita a participar a sus empleados en eventos deportivos de diferente índole.

A continuación algunos de los últimos compromisos en los que se ha participado:

1. **Maratón Consejo Profesional de Ciencias Económicas**
2. **Maratón Nordelta**
3. **7° Maratón UCEMA**
4. **Maratón Hospice San Camilo**
5. **XIX Seven Interempresario de Rugby Seven a side**
6. **Torneo Interno de Fútbol Masculino y Femenino**
7. **Campeonato de Rugby URBA, sponsoreo Club Champagnat**
8. **Beneficio Megatlón**
9. **Apoyo a Virreyes Rugby Club y varios clubes del Top14.**
10. **35° Copa de Golf Deloitte**



Otras fechas recordadas

4 de Septiembre: Día de la Secretaria.

Como forma de reconocimiento, Deloitte celebra el Día de la Secretaria agasajándolas con un almuerzo que cuenta con la presencia del Comité Ejecutivo. Durante el encuentro se realizan sorteos de viajes y además se presenta un espectáculo artístico relacionado con la fecha.

14 de Febrero, Día de los Enamorados.

25 de mayo, Día de la Patria.

11 de Septiembre, Día del Maestro.

17 de Septiembre, Día del Profesor.

12 de octubre, Día de la Diversidad Cultural.

Capacitación

Deloitte fomenta entre sus empleados el aprendizaje y la transmisión de conocimientos como formas claras de alcanzar la Excelencia.

La velocidad con la que cambia el mercado obliga a cada profesional a mantenerse siempre actualizado, para lo cual Deloitte ofrece a sus empleados planes de capacitación por áreas, capacitaciones por industrias, programas de autodesarrollo (e-learning), e-books de variada temática, programas de inglés, Postgrados, entre otros.

Las diferentes propuestas, contenidos y metodologías para el desarrollo de conocimientos y habilidades, tanto técnicas como del negocio, contribuyen al crecimiento profesional y personal de cada integrante de la Firma.

El desarrollo del talento tiene un pilar fundamental en la variedad de Capacitaciones ofrecidas a los empleados de Deloitte.

En el período del último año fiscal (FY 2011), las horas de capacitación presencial del personal de Deloitte Argentina aumentaron respecto al anterior un 29,5% y las horas dictadas crecieron un 22,25%.



A continuación se detallan los números tanto del FY 2010 como del FY 2011:

FY 2010 (1/06/2009 al 31/05/2010):

- Capacitaciones presenciales dictadas al personal de Deloitte:

38.600 horas.

- Capacitaciones de e-learning:

26.800 horas.

FY 2011 (1/06/2010 al 31/05/2011):

- Capacitaciones presenciales dictadas al personal de Deloitte:

50.000 horas.

- Capacitaciones de e-learning:

25.500 horas.



E-learning

Deloitte pone a disposición de todo su personal una plataforma e-learning con más de 21.000 ofertas de cursos de variada temática.

E-books

Los profesionales cuentan con más de 13.000 títulos en e-books puestos a su disposición por Deloitte.

Acuerdos para Postgrados y Maestrías

En el marco del compromiso de Deloitte con el aprendizaje y desarrollo de sus profesionales, y reforzando el espíritu de ofrecer un espacio para crecer, en 2010 Deloitte lanzó la Tercera Edición del Master Deloitte en acuerdo con UADE. Los beneficios de esta iniciativa fueron: Contar con un programa formal en acuerdo con una Universidad, para el desarrollo de equipos en habilidades de negocio y liderazgo; ampliar la perspectiva profesional y enriquecer la formación académica con su consecuente impacto en el servicio y los clientes; posicionar la Firma con una iniciativa que es diferencial en el mercado y en Deloitte a nivel global; incorporar cursos del Programa Rieles a la currícula del Master; facilitar el programa a través de asignaturas cursadas en tiempo de la jornada laboral y con un porcentaje importante del costo del Master absorbido por la Firma; contar con un conjunto de profesores reconocidos en sus materias, muchos de ellos miembros de Deloitte. Las asignaturas fueron seleccionadas en función del perfil de sus profesionales y del negocio.

El 100% del personal de Deloitte Argentina recibió algún tipo de capacitación durante el FY 2011.

Inglés

Con el objetivo de acompañar a los integrantes de la Firma en el dominio del Inglés, competencia fundamental en el mundo de los negocios, se otorgan beneficios de descuentos y reintegros para el estudio del idioma. Además, se desarrolla el Programa "Aula Abierta": Clases de inglés *in-company* que combinan horario laboral y personal sin costo para el empleado. Deloitte tiene convenios firmados con los siguientes institutos: American Forum, Centro Universitario de Idiomas (CUI), Centro de Idiomas UADE, ICANA, Cambridge.

Programa Rieles

El Programa Rieles está pensado para que cada empleado de Deloitte pueda diseñar su capacitación a partir de una nueva modalidad, que le permite seleccionar los contenidos más apropiados para desarrollar al máximo sus competencias dentro de la Firma. Este Programa refuerza el autodesarrollo y compromiso con la formación del profesional a través de la autogestión y la posibilidad de elegir la mejor propuesta de aprendizaje en función a sus necesidades. Es un programa de capacitación core, enmarcado dentro del Modelo DOT (*Developing Our Talent*) para el desarrollo de las competencias y valores compartidos. A través del modelo de competencias, es esperable que los profesionales de la Firma alrededor del mundo, de acuerdo a sus roles y responsabilidades, alcancen logros, un desarrollo exitoso de carrera y resultados de negocio. Esto permite brindar a los profesionales de Deloitte un marco compartido de competencias y a los clientes un servicio coherente donde quiera que estos lleven a cabo sus negocios.

Ciclo de desayunos por Industrias

El objetivo de esta actividad presencial de la vía programática de aprendizaje "Desarrollando el negocio" es brindarle a los empleados de Deloitte herramientas para que puedan desarrollar la competencia "Conocimiento del negocio y de la Industria" de acuerdo a los niveles de dominio Inicial, Avanzado y Experto según corresponda. Antes del comienzo de cada curso se solicita a los asistentes que completen una serie de preguntas referidas a la temática a tratar y una vez finalizado el curso se envía una encuesta de satisfacción para evaluar a los disertantes y los contenidos expuestos.



Alumni

Para Deloitte, los profesionales que pasaron por la Firma forman parte de su capital humano. El presente de Deloitte Argentina se debe, en gran parte, a quienes la antecedieron a lo largo de los años. Por esa razón se ha creado una red de ex profesionales cuyo propósito es:

- Fomentar la colaboración de Deloitte con antiguos profesionales que deseen seguir en contacto con la Firma.
- Mantener las relaciones entre profesionales de diversos ámbitos
- Ofrecer oportunidades de formación, relación e información.
- Incentivar la labor de los ex-empleados como embajadores de la Firma.

Una vez al año, para seguir en contacto con sus ex colaboradores, el Departamento de Recursos Humanos de Deloitte Argentina invita a los alumni a compartir un espacio informal, fuera del horario laboral, como una acción de networking.



The People Survey

Tu Voz - The People Survey es una herramienta de medición que se implementa con el fin de conocer el nivel de compromiso de los miembros con la Firma e identificar sus fortalezas y oportunidades de mejora.

Tu Voz - The People Survey brinda información clave a la hora de diseñar planes de acción, fortalecer programas, implementar nuevas iniciativas y focalizar esfuerzos en la mejora del clima organizacional y del nivel de compromiso de los miembros con la Firma.

Las Áreas de Interacción con las personas miden la percepción de los miembros con respecto al desempeño de la organización en las áreas clave vinculadas con la gestión de los recursos humanos y los líderes/referentes.

Cada área de Interacción se mide a través de preguntas específicas. Las experiencias y opiniones que los miembros tienen sobre diferentes áreas de interés inciden en su percepción de la Firma y en su grado de compromiso con ella.

Se lleva a cabo periódicamente y como en ocasiones anteriores, a fines de 2010 se puso en marcha una nueva edición con el propósito de escuchar la opinión de quienes forman parte de Deloitte sobre distintos aspectos de la Firma y de la gestión de su talento. En la medición de cierre Mayo 2011 participó el 69% de la Firma Argentina, cifra que equivale a más de mil personas.

En esta edición los índices cuya performance presentaron un crecimiento positivo con respecto a la edición anterior de la encuesta fueron:

- Calidad de Vida Laboral
- Orientación e Inducción
- Gestión del desempeño
- Comunicaciones de la Firma
- Gestión del Cambio
- Gerente/Supervisor inmediato
- Capacitación y educación

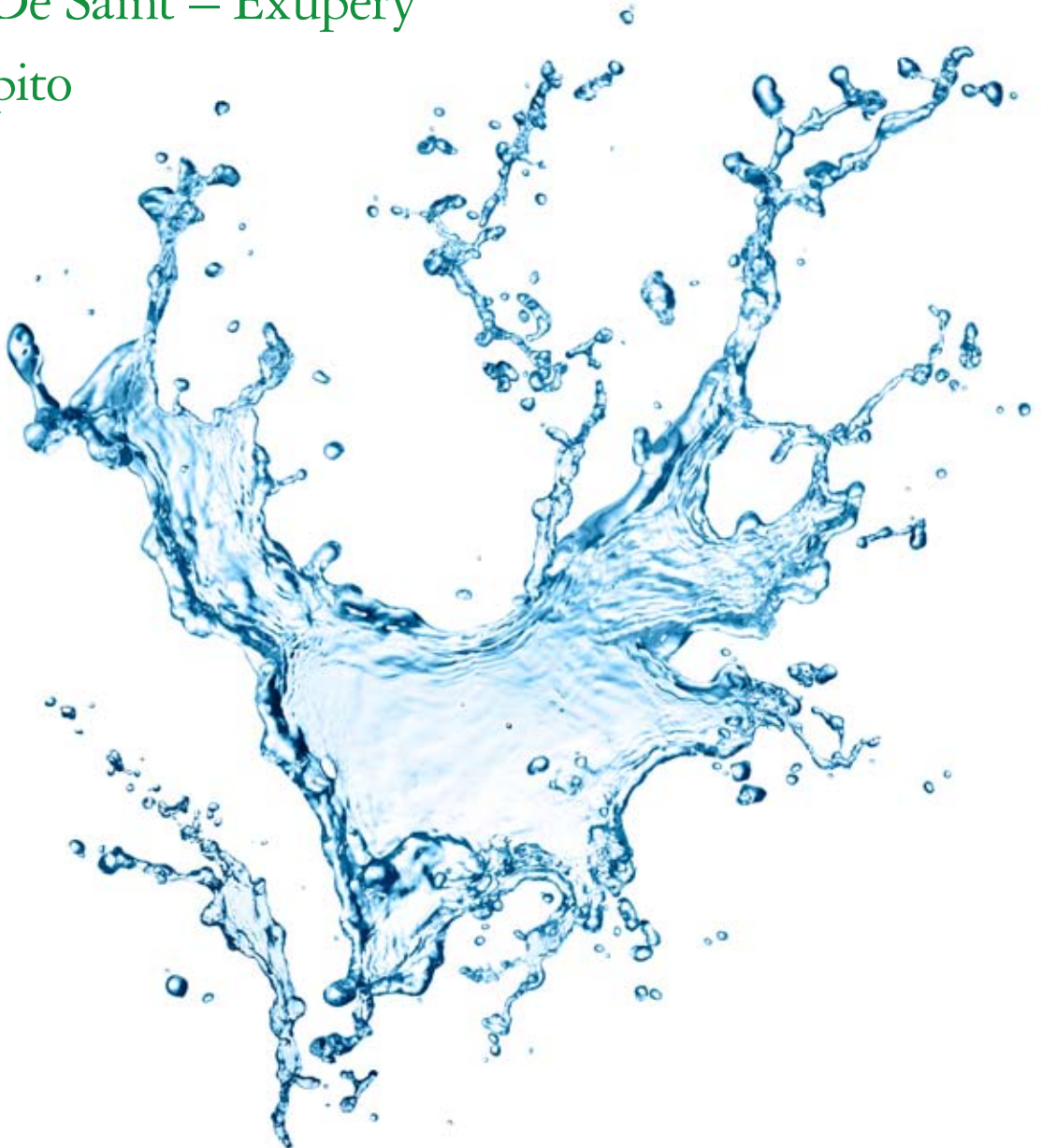
Mientras que en los siguientes índices no se produjeron modificaciones con respecto a la medición anterior:

- Asignación del personal
- Crecimiento y Desarrollo
- Liderazgo de la Firma



Lo que embellece
el desierto –dijo el
Principito- es que
esconde un pozo
en algún sitio...

Antoine De Saint – Exupéry
El Principito



D. Líderes para la sociedad



D. Líderes para la sociedad

Liderazgo en cuestiones importantes para las distintas industrias y el mundo



10. Desempeño económico

Argentina - Información financiera

Estados de publicación local Deloitte Argentina al 31/05/11

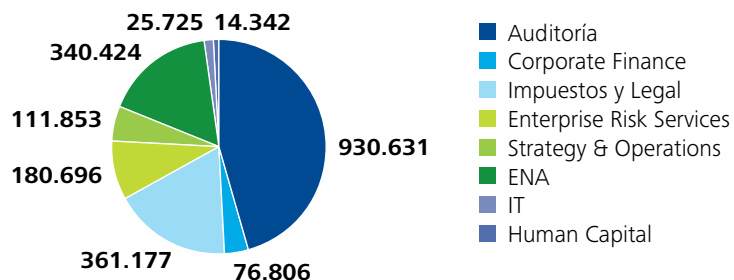
	2011
Horas facturadas a clientes	1.972.494



De la venta neta de servicios del FY 2011:

- Un **13,16%** fue destinado a la cobertura de Costos de Infraestructura.
- **52,11%** del total de Ingreso por ventas fue destinado a Salarios.
- **7,89%** correspondió al pago de impuestos (IIBB/Imp DyC/Ganancias/Retenciones).

Distribución horas facturadas a clientes por áreas FY 2011



11. Diversidad e inclusión

En Deloitte, la Diversidad es un valor compartido, y la igualdad entre las personas es un factor determinante para el sano desarrollo de la sociedad.

Fortaleza de la diversidad cultural
Desarrollar el orgullo de pertenecer y el sentido de responsabilidad individual y grupal

Para alcanzar el desarrollo Deloitte basa su estrategia en las siguientes acciones:

- Comprender culturas individuales.
- Estar abierto a nuevas ideas y diferentes perspectivas.
- Capitalizar todos los aspectos de la diversidad.
- Fortalecer un ambiente que facilite a las personas y grupos a alcanzar sus objetivos.



“La Firma trabaja en el desarrollo de una estrategia de diversidad que atienda las necesidades de diferentes grupos y perfiles presentes tanto en los equipos propios como en el de los clientes.

Dicha estrategia incluye una propuesta de valor hacia los talentos que concibe la flexibilidad como una herramienta que facilita apreciar, respetar e incorporar diferentes y enriquecedoras modalidades de trabajo, comportamiento y pensamiento.

Este enfoque sin duda impactará en el crecimiento y futuro de la Firma.”

Adriana Calvo, Socia Deloitte Argentina





Diversidad e inclusión: Papel de la mujer en Deloitte

Gestionar el lugar de las mujeres en la Organización tiene un impacto directo en la atracción, retención y compromiso no solo de los colaboradores femeninos sino de toda la Firma.

Deloitte mantiene una distribución equitativa por género, demostrando así que cada profesional ingresa y permanece empleado de acuerdo con los méritos desarrollados para tal fin.

Hombres y mujeres tienen las mismas oportunidades, reflejado ésto en una equidad salarial (a igual categoría del empleado, el género no es un factor determinante del salario).



1.075 mujeres forman parte de la nómina de profesionales de Deloitte Argentina.

Comité de la Mujer

Tras una reflexión sobre la consolidación del rol de la mujer en el entorno empresarial, Deloitte Argentina conformó el Comité de la Mujer con representantes de todas las áreas y Líneas de Servicio. Según los resultados de la última encuesta de clima interno realizada "Tu Voz, The People Survey", existe una fuerte tendencia hacia la búsqueda del planteamiento de iniciativas que incentiven el acompañamiento a las mujeres en su progreso y desarrollo.

El Comité se ha posicionado como un espacio para escuchar, aconsejar o discutir aspectos paralelos y propios de la vida profesional de todas las mujeres en la Firma. Entre los temas que se incluyen y con los que el Comité abre un espacio de apoyo, se destacan el desarrollo de los planes de carrera; el balance de la vida personal y laboral; la maternidad y su compatibilidad con el trabajo; el planteamiento de actividades que involucren a las familias; las posibilidades de horario flexible y el planteamiento de foros de discusión, entre otros.

Política de puertas abiertas

Todos los empleados de Deloitte cuentan con diversos canales de comunicación y acceso a los Socios, Managing Partner y Líderes Funcionales a través de los cuales canalizar opiniones, recomendaciones o sugerencias: Encuesta The People Survey, buzones para cartas al Comité de Ética en cada piso de la Firma, ciclo de desayunos con el Managing Partner, entre otros.



12. Comunidad

Como parte fundamental de su estrategia de Responsabilidad Corporativa (RC), Deloitte Argentina establece como objetivo ser referente de Excelencia ante sus grupos de interés, por sus actividades y por los logros en la implementación de políticas de RC.

Presencia de Deloitte

Desde Julio 2010 Deloitte se ha unido a **Fundación Caminando Juntos**, una organización de la sociedad civil, conformada por diecisiete empresas que desde el 2008 se dedica al desarrollo de programas y proyectos de promoción social vinculados a la primera infancia y la inserción laboral de los sectores más vulnerables de la Argentina a través de la canalización de recursos y de voluntariado corporativo.

Entre los proyectos de Fundación Caminando Juntos en los que Deloitte participa se destacan:

A. Programa «Desde adentro podés hacer el cambio»

Objetivo: acercarles a los empleados la posibilidad de comprometerse e involucrarse con iniciativas de impacto social. La Fundación Caminando Juntos selecciona una de ellas entre todas las iniciativas que se proponen y se financian proyectos por un monto de hasta \$4.500. En los últimos dos años profesionales de Deloitte presentaron diez iniciativas de las cuales tres resultaron ganadoras. A continuación una breve reseña de cada proyecto ganador:

2010

Centro Comunitario El Vagón Asociación civil	Villa Cornú, Córdoba	Creación de espacios de encuentro para la expresión y canalización de vivencias con niños y niñas desde la animación a la lectura y la producción de textos, mediante dispositivos lúdicos y audiovisuales.
---	----------------------	---

2011

Centro Periférico de Salud "Dr. Juan Vidallé"	Murphy, Santa Fé	Compra de un electrocardiógrafo para el Centro de Salud, para poder realizar un diagnóstico certero y luego un tratamiento adecuado para los habitantes de la localidad y los pueblos de los alrededores.
--	------------------	---

2011

Centro Periférico de Salud "Dr. Juan Vidallé"	Cruz del Eje, Córdoba	Construcción de un techo de madera sobre la cocina del Salón Parroquial para almacenar ropa y medicamentos. De esta manera, se mejora el estado de los elementos, se optimiza el trabajo de los organizadores y se brinda mayor seguridad al Salón.
--	-----------------------	---

B. Programa «Jóvenes con igualdad de oportunidades»

Objetivo: programa de becas para jóvenes de bajos recursos que asuman el desafío de realizar una carrera universitaria a quienes se los acompaña mediante tutorías personalizadas donde contarán con la contención para adaptarse a las nuevas exigencias

que se les presenten en el desarrollo de sus estudios. Los tutores del programa son elegidos entre profesionales de las empresas participantes de Fundación Caminando Juntos y se articula a través de Fundación Programa Integrar. Por Deloitte fueron seleccionados tutores:

Tutores	Sector	Alumno	Carrera	Universidad
Bauer, Silvina	Auditoría	Basualdo, Micaela	Contadora Pública	UBA
Domenech, Ma. Mercedes	ERS	Gómez Ramos, Natacha	Contadora Pública	UBA
Imperatrice, Nicolás	Clients & Markets	Schiaffino, Fernando	Letras	UBA
Thomas, Milton	ERS	Yahari, Sergio	Ing. en Sistemas	UNLAM
Pereyra, Ariel Alejandro	Consultoría	Palacios, Bryan	Ing. en Informática	UBA



C. Invertir Vale la Pena

El programa consistió en brindar capacitaciones dentro de la Compañía a alumnos del último año del EMEM N° 6 “Padre Carlos Mujica” para que ampliaran sus conocimientos en áreas esenciales. Los dos ejes temáticos sobre los que se trabajó fueron Liderazgo y Finanzas personales.

Facilitadores anotados en el programa	26
Cantidad de clases	12
Chicos que finalizaron el curso	10

Programa Invertir Vale la Pena (12 clases)

Pensando en el Futuro. Desarrollando un Plan Financiero

Ahorre un poco. Presupuesto

Negocio. Riesgo, Utilidad y Rentabilidad

Experiencia de Vida. Usted, su empleo, su vida profesional

Evaluando Oportunidades.

Invierta su Dinero. Opciones de inversión

Salario Líquido, Beneficios e Impuestos.

Educación. Una excelente inversión

El valor futuro del dinero.

Todo lo que usted necesita saber sobre crédito.

Liderazgo. Asumiendo el control de su vida

Voluntariado. Ética y RSE

D. Voluntariado Corporativo

Deloitte considera el voluntariado corporativo como la mejor forma de llegar a quienes más lo necesitan. Este tipo de actividades involucra a todos los profesionales, quienes aportan conocimiento, tiempo y experiencias de vida a la comunidad.

Esta son algunas actividades de Fundación Caminando Juntos en las que se participó:

- Octubre 2010 - Mejora edilicia y pintura en Escuela de educación especial y Formación Laboral N. 21, D.E. 16, Villa Pueyrredón.
- Diciembre 2010 - Semana del Voluntario: se desarrollaron distintas actividades durante todos los días de la semana, relacionadas a medio ambiente, pintura en escuela, taller de manualidades, entre otras.
- Diciembre 2010 - Visita al Museo de Ciencias Naturales con los jóvenes de una asociación que promueve la inserción laboral de jóvenes de sectores vulnerables.
- Abril 2011 – Actividades de recreación con los niños que asisten al centro Conin para colaborar con su programa de estimulación temprana.



Actividades Pro Bono

Como parte del alineamiento estratégico que se propone para la Responsabilidad Corporativa, Deloitte realiza auditorías de Estados Financieros y asesoramiento legal y tributario como actividad pro bono.

En el FY 2011 se contabilizaron **8.551 horas** de trabajo de profesionales de Deloitte Argentina en servicios de estas características, reflejo del deseo de la Compañía de responder a las distintas necesidades de la sociedad a través de los diferentes proyectos promovidos.

Colectas Solidarias

Donación de ropa

En el marco del Día de la Primavera, Deloitte lanzó internamente una campaña de donación de ropa. El destino de lo recaudado fue entregado a la Asociación Civil María del Rosario de San Nicolás.

Navidad Solidaria en Deloitte

Por segundo año consecutivo Deloitte Argentina lanzó una campaña de donación de alimentos para donarlos a familias necesitadas a través de Cáritas. La campaña FY 2010 alcanzó para armar 18 cajas completas de alimentos.

La campaña FY 2011 todavía se encontraba vigente al momento de elaboración de este Informe.

5° Campaña Solidaria de Juguetes

En el marco del Día de la Niño, Deloitte lanzó por quinto año consecutivo su Campaña Solidaria de Donación de Juguetes y Ropa que tuvo por destinatarios a niños de la Parroquia Nuestra Señora de Lourdes y al Hogar Casita Inmaculada Concepción.

**Durante el FY 2011,
36 instituciones se
beneficiaron con
asistencia Pro-bono
de Deloitte Argentina
con un total de
8.551 horas.**

Campaña Donación Terremoto Chile

El 27 de febrero de 2010 Chile vivió una de las peores catástrofes naturales: un fuerte terremoto y un maremoto azolaron el territorio, destruyendo varias localidades de este país.

Ante este grave escenario Deloitte, a través de su Oficina de Mendoza, se solidarizó con el pueblo vecino ayudando a las familias damnificadas por el desastre natural, enviando principalmente agua mineral. En agradecimiento a la contribución de la Firma, el Cónsul General de Chile en Mendoza, Eduardo Bonilla Menchaca, envió una carta de agradecimiento.

Parroquia Nuestra Señora de Lourdes: Donación de muebles

Durante el FY 2011, Deloitte entregó nuevamente mobiliario en buenas condiciones para ser reutilizado en las instalaciones de la Parroquia Nuestra Señora de Lourdes, el que como siempre fue muy bien recibido por Carlos Ramos, párroco del lugar.



13. Adhesiones

Potenciar Comunidades

Potenciar Comunidades es un programa de inversión social privada que a través del fortalecimiento de organizaciones de base promueve el desarrollo comunitario. Quienes participan del programa reciben capacitaciones, aportes económicos no reembolsables y asistencia técnica para el diseño e implementación de proyectos de desarrollo local.

El programa es gestionado desde 2005 y es conformado por Fundación Emprendimientos Rurales Los Grobo y Fundación Deloitte es Socio activo del programa.

Se participa financiando las etapas de evaluación de proyectos e implementación de proyectos sustentables de todo tipo en comunidades rurales, así como también formando parte del comité del Grupo.



Implementación del Pacto Global

El Pacto Global, lanzado por primera vez a nivel mundial en 1999 por el entonces Secretario de las Naciones Unidas, Kofi Annan, consta de diez Principios de Ciudadanía Corporativa que se fundamentan en tratados acordados y de carácter universal sobre derechos humanos, protección del medio ambiente, relaciones laborales, etc.

Deloitte, junto a otras empresas de Argentina presenció la ceremonia de lanzamiento el 23 de abril de 2004 y ha adherido al Pacto. Participa activamente presentando a sus autoridades Informes de Progreso que se alinean a los Principios. Además, en febrero 2010, Deloitte Global desarrolló junto a Pacto Global la guía "United Nations Global Compact Management Model", herramienta fundamental para todos los organismos firmantes y demás interesados en alinear sus estrategias a los diez Principios universalmente aceptados.

http://www.deloitte.com/view/en_GX/global/about/global-initiatives/un-global-compact/2b060a627ac39210VgnVCM200000bb42f00aRCRD.htm



Red Pacto Mundial
Argentina

Desde el año 2004, fecha de su adhesión, Deloitte Argentina ha sido la Firma miembro que más informes ha suscripto y aprobado por UNGC, 12, seguido por Deloitte USA con 6 y Deloitte España con 5.

Algunos de los informes realizados por nuestra Firma se pueden ver en:
<http://www.unglobalcompact.org/participant/2821-Deloitte-Touche-Tohmatsu-Limited>



Programa de Seguridad Vial

En octubre de 2010, e invitada por IDEA, Deloitte formalizó su compromiso con la Carta Argentina de Seguridad Vial, impulsada por la Agencia Nacional de Seguridad Vial (ANSV) y el Banco Internacional de Reconstrucción y Fomento (BIRF).

Junto con el compromiso de implementar por iniciativa propia en el ámbito de la Firma acciones concretas orientadas a la concientización en materia de seguridad vial, el Departamento de RRHH lanzó una campaña referida a la vialidad responsable.

Junior Achievement: Programa Socios por un Día

"Socios por un Día", un programa educativo dirigido a alumnos del último año del secundario que se implementa en Argentina desde 1999, tiene por objetivo mostrar a los jóvenes cómo funciona el mundo del trabajo, a través de una experiencia práctica. Por medio de este programa, durante todo un día los jóvenes comparten con un profesional su jornada laboral con el fin de conocer más a fondo la tarea, de modo de poder considerar en qué ámbito les gustaría desarrollarse en un futuro

Deloitte ha participado del Programa en varias oportunidades, y en la 13° edición recibió a nueve alumnos de diferentes instituciones educativas.

Fundación Leer

Fundación Deloitte adhirió a la 9° Maratón Nacional de Lectura Bicentenario realizada el 30 de septiembre, comprometiéndose con el traslado de sesenta niños de escuelas primarias al lugar de la competencia.

Más de 3.800.000 niños, jóvenes y adultos celebraron de manera simultánea en todo el país el placer de leer.



14. Reconocimientos

Premios

1 La campaña de publicidad Green Dot y el Libro de los 100 años de la Firma fueron elegidos por el Jurado de los **Premios Eikon** como exponentes de las mejores prácticas en comunicación entre fines de 2008 y 2009.

2 Galardonada con un **Premio Eikon** en la categoría Internet/Social Media por la estrategia en redes sociales. (2010-2011).

3 **Premio Clarín** a la Excelencia Empresaria reconocida como una de las cien mejores empresas con mejor reputación del país. (Diario Clarín, 2010).

4 **Firma N° 1 a nivel mundial líder en servicios profesionales**, tanto por facturación como por número de colaboradores (2010).

5 **Firma del Año en Argentina** (International Tax Review 2010).

6 **Firma del Año en Precios de Transferencia** (International Tax Review 2011).



Revista Apertura

Por tercer año consecutivo, Deloitte fue reconocida por la revista Apertura en el **Ranking de Mejores Empleadores**. De las cien empresas participantes, Deloitte se ha mantenido dentro del grupo de las quince primeras.

Revista Prensa Económica

Ranking de Auditores en Argentina 2011

- 2° en ventas auditadas
- 2° en cantidad de empresas auditadas

Revista Mercado

Ranking de Auditores en Argentina 2011

- 2° en ventas auditadas
- 2° en cantidad de empresas auditadas

15. Tercer Sector

Deloitte y su entorno

Como parte integrante del ámbito empresarial, Deloitte basa su actividad en su relación permanente con diferentes asociaciones profesionales, ONGs, cámaras de comercio, clubes e instituciones educativas.

A continuación se detallan algunas de ellas:

Asociaciones Profesionales	Consejo Profesional de Ciencias Económicas (CPCECABA)
	Asoc. Arg. de Estudios Fiscales (AAEF)
	International Fiscal Association (IFA)
	Federación Argentina de Consejos Profesionales de Ciencias Económicas (FACPCE)
	Instituto Argentino de Ejecutivos de Finanzas (IAEF)
	Asoc. Cristiana de Empresarios (ACDE)
	Instituto para el Desarrollo Empresarial de la Argentina (IDEA)
	Asociación de Auditores Internos de Córdoba (AAIC)
	Federación Gremial del Comercio e Industria de Rosario (FGCI)
Asoc. de Fábricas de Automotores (ADEFSA)	
Cámaras de Comercio e Industria	Cámara Argentina de Comercio (CAC)
	Cámara de Comercio Franco Argentino (CCIFA)
	Cámara Argentino Brasileira (CAMBRAS)
	Cámara de Comercio Argentino Británica (CCAB)
	Cámara de la producción, la Industria y el Comercio Argentino-China
	Cámara de Comercio de EEUU en la República Argentina (AMCHAM)
	Cámara Española de Comercio de la República Argentina (CECRA)
	Cámara de Comercio Exterior de Córdoba (CACEC)
	Cámara Argentina de Fideicomisos y Fondos de Inversión Directa en Actividades Productivas (CAFIDAP)
	Unión Industrial Argentina (UIA)
Cámara Argentina de Empresarios Mineros (CAEM)	
Clubes e Instituciones s/ fines de lucro	Club Champagnat
	Club Newman
	Club San Andrés
	Club La Tablada
	Asoc. Civil Racing Club
	Club Atlético San Isidro
Virreyes Rugby Club	
Universidades/ Colegios	Universidad de Buenos Aires (UBA)
	Universidad Argentina de Empresas (UADE)
	Universidad Católica Argentina (UCA)
	Colegio Michael Ham
	Colegio Las Lomas Oral
	Universidad Nacional de Córdoba
	Universidad Empresarial Siglo XXI
	Universidad Blas Pascal
	Universidad Católica de Córdoba
	Universidad Nacional de Rosario
Universidad Austral	



ONG	Fundación Konex
	Fundación Garrahan
	Amigos Univ. de Tel Aviv
	Fundación Carlos Tévez
	Fundación Loma Negra
	ONU - Pacto Global
	Fundación Impulsar
	Junior Achievement
	Asociación Civil DIAGONAL
	Cáritas Argentina
	Fundación Emprendimientos Rurales Grupo Los Grobo
	Asociación María del Rosario de San Nicolás
	Fundación Cascos Verdes
	Fundación Instituto Leloir
	Grupo de Fundaciones y Empresas (GDFE)
	Fundación SALES
	Fundación YPF
	Fundación UNO Medios
	Fundación Bunge y Born
	Fundación para la Ablación y el Trasplante (FUNDAYT)
	Fundación Corazoncito
	Fundación Por + valores
	Fundación Contemporánea
	Fundación Escuela Goleta del Bicentenario
	Liga Argentina de Lucha contra el Cáncer
	Asoc. Amigos del Centro Cultural Recoleta
	Fundación Empresarial para Emprendedores (E + E)
	Fundación Teatro Colón
	Rotary Club
	Fundación Carolina
	Fundación Greenpeace Arg.
	Fundación Renault
	Fundación Instituto de Educación Continua
	Fundación Educacional San Jorge
	Fundación Puerto de la Música
	Consejo Empresario Argentino para el Desarrollo Sostenible (CEADS)
	Fundación Eduardo Costantini
	FUNDAMIN (Fundación para la minería)
	Fundación Caminando Juntos (United Way)
	Endeavor Argentina
Fundación Libertad	
Museo del Holocausto	



16. Medio ambiente

Ahorro y cuidado del medio ambiente

En 1987 la Comisión Brundtland, en su informe "Nuestro Futuro Común", definió al desarrollo sostenible como aquél capaz de satisfacer las necesidades de las generaciones presentes sin comprometer las posibilidades de las generaciones futuras para atender las suyas; aspectos que pueden parecer irrelevantes contribuyen a generar una cultura de concientización y mejora continua.

La mayor parte de alinear el concepto de Responsabilidad Corporativa a la visión de negocio se basa en el Compromiso de Deloitte Argentina con el medio ambiente.

Si bien Deloitte no descuida el impacto que sus acciones pueden producir en el entorno, como toda organización prestadora de servicios, sus acciones y operaciones se remiten al cuidado medioambiental de dos aspectos fundamentales: oficinas y hogar (la Política Global de Responsabilidad Corporativa refiere al concepto "Operaciones ambientalmente sostenibles".)

Es objetivo de Deloitte fomentar entre todos sus profesionales la importancia de las políticas de conservación del medio ambiente.

A continuación se detallan algunas de las acciones de Deloitte Argentina más recientes:

Campañas de reciclado de papel Fundación Hospital de Pediatría "Prof. Dr. Juan P. Garrahan"

En septiembre de 1999 se lanzó la Campaña de Reciclado de Papel del Hospital de Pediatría Garrahan, a la que desde entonces adhieren más de mil empresas e instituciones.

Deloitte Argentina participa en forma ininterrumpida de este programa desde septiembre de 2003, alcanzando promedios de donación de 1.750kg de papel mensuales.

Desde el comienzo de la campaña a junio de 2011 Deloitte lleva donados 187.489 kilogramos de papel.

Campaña reciclado de papel Deloitte junto a Tarjeta Naranja – Oficina Deloitte Córdoba

A través de esta actividad, realizada en conjunto con Tarjeta Naranja, Deloitte obtuvo recursos económicos

para cubrir las necesidades primarias de diferentes comedores infantiles y satisfacer pedidos puntuales que llegan a la Firma. Desde febrero de 2009 se recolectaron 1.114 kg. de papel. El dinero recaudado fue utilizado para la compra de útiles escolares para los 2000 niños que asisten a los 28 comedores apadrinados por Tarjeta Naranja.

Campaña de reciclado de tapitas plásticas Fundación Hospital de Pediatría "Prof. Dr. Juan P. Garrahan"

Deloitte participa de este programa desde abril de 2007. Como parte de esta iniciativa, todos los empleados de la Firma colaboran recolectando tapitas de plástico que son depositadas en cajas ubicadas en los diferentes edificios de la Firma y entregadas mensualmente a la institución. Desde el comienzo de la campaña a diciembre de 2011 se han recolectado 953 kilos de tapitas plásticas.

Campaña reciclado de tapitas plásticas - Oficina Deloitte Córdoba

En septiembre de 2010 se donaron 38.300 tapitas plásticas a la Fundación Querubines quien tiene por misión brindar un hogar a niños de 0 a 5 años, con una figura femenina que cumple el rol de madre sustituta.



Fundación Querubines – Oficina Deloitte Córdoba

Desde el inicio de la campaña a principios de 2009, se recolectaron un total de 38.300 tapitas plásticas que fueron recientemente donadas a la Fundación Querubines. Esta institución tiene como misión brindar un hogar a niños de 0 a 5 años, con una figura femenina que cumple el rol de mamá sustituta. Se completa el equipo con veinte voluntarios que aportan su desinteresado y generoso apoyo, brindando servicios, tiempo y lo mejor de sí mismos.

Impresión a doble faz y colocación de sistema de impresión a través de tarjetas personales

Como una alternativa más del compromiso de Deloitte con la conservación del medio ambiente, se envió un comunicado a toda la Firma explicando la forma de configurar las impresoras para imprimir a doble faz, maximizando su uso, ahorrando el 50% del papel y evitando ocupar espacios físicos que pueden ser reutilizados por otras líneas.

A la vez, y con el objetivo de evitar el uso irracional de papel, se implementó en todas las impresoras de la Firma un sistema por el cual sólo es posible imprimir si se coloca la tarjeta personal de acceso que posee cada empleado en un lector de la máquina.

Concientización a través de comunicaciones sobre el uso racional del agua, luz y papel en los hogares

Desde Fundación Deloitte se utilizó el e-mail como herramienta para enviar comunicados internos que tuvieron por objetivo colaborar con el ahorro de energía en los hogares de los empleados de Deloitte.

Premio Eli

En el marco de la Iniciativa Global EcomaginationSM, GE Lighting auspició el Premio ELI 2005 (Efficient Lighting Initiative) al edificio iluminado con eficiencia. En Argentina, la iniciativa ELI promueve la iluminación eficiente a través de una variedad de actividades entre las que se encuentra este Premio.

Las oficinas de Deloitte del 2° piso del Edificio Gath & Chaves, Tte. Gral. Perón 646, Ciudad Autónoma de Buenos Aires, recibieron una mención especial en reconocimiento a las Instalaciones y espacios con iluminación de alta eficiencia energética.

Punto de partida

Consumo Indirecto Total de energía eléctrica FY 2011, Oficinas Buenos Aires:

2.657.854 kwh.

Consumo Total de Papel FY 2011, Oficinas Buenos Aires:

40,7 toneladas*.

* Cálculo estimativo considerando las 15.100 resmas (500 hojas/resma), consumidas en el período informado.



17. Fundación Deloitte

Historia

La Fundación Deloitte se gestó en 2004 como un espacio de desarrollo humano sustentable, cuyo deseo es retribuir a la sociedad lo que ella aporta a través de las personas que integran la Firma.

En el contexto inmediato la Fundación Deloitte tiene un impacto directo sobre 2000 familias que forman Deloitte con residencia en las ciudades de Buenos Aires, Córdoba, Rosario y Mendoza. Esta realidad hace que integre una rica diversidad sociocultural con gran potencial para desarrollar tanto el aspecto profesional como el social, el educativo y el cultural.

A través del compromiso educativo y cultural asumido, desarrolla e implementa un programa destinado a los integrantes de la Firma, que consiste en encuentros temáticos sobre artes visuales, música y literatura. Estos encuentros tienen el objetivo de integrar a todas las áreas de la compañía en el conocimiento, difusión de la cultura, el fortalecimiento y vínculo con la educación. Asimismo, en el aspecto educativo, la Fundación Deloitte lleva adelante campañas de concientización sobre ahorro de recursos naturales y energía.

Compromiso Fundación Deloitte

Fundación Deloitte prevé su planificación anual sobre dos ejes principales: educativo y cultural.

Su forma de accionar en el eje cultural es a través del otorgamiento de premios estímulo a la creación, con becas de formación y especialización para artistas y jóvenes estudiantes.

También ejerce como facilitador, realizando articulaciones entre fundaciones e instituciones del ámbito cultural, científico y educativo; o contribuyendo con fondos materiales y/o servicios en proyectos de dichas áreas, cuyos fondos o gestiones no hayan sido cubiertos por parte del sector público o privado.

Las alternativas iniciales en el área educativa son: becas de especialización y premios estímulo*, a fin de completar los estudios de aquellas personas cuya limitación económica les impida proseguirlos.

<http://fundaciondeloitte.com.ar>

*Los premios y becas serán otorgados en forma periódica y anual, orientados a diferentes disciplinas, según las necesidades de los postulantes y la disponibilidad de la Fundación, sujeto a compromiso formal.



**Fundación
Deloitte.**

Misión

La Fundación Deloitte alentará el estudio, la educación y la investigación y fomentará la creación, el arte y la cultura.

Visión

La Fundación Deloitte será un referente de excelencia entre las instituciones nacionales e internacionales, por sus actividades y por los logros de sus premiados y becarios.



“Un pueblo sin cultura y sin arte no es un pueblo, es un conglomerado de individuos que pugna por el ingreso y no por la identidad, que es lo que hace grande a un país.”

Carlos A. Haehnel,
Presidente de
Fundación Deloitte



Acciones internas para el personal de Deloitte

Conferencias

Durante el FY 2011 se realizaron ocho conferencias educativo-culturales:

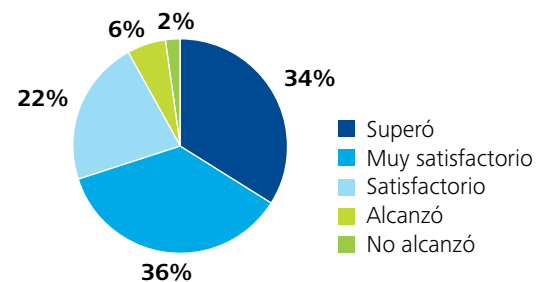
- 09/06/2010 Tradiciones de la música urbana
- 28/07/2010 Chopin: ayer, hoy y siempre
- 14/09/2010 Tango, canción de Buenos Aires
- 30/09/2010 Danzas
- 04/11/2010 Las mujeres en la vida de Borges
- 12/11/2010 Historias de Rock
- 15/03/2011 Historias del Piano
- 13/05/2011 Historias del Bandoneón

El total de asistentes para el período mencionado fue de cuatrocientos setenta y seis profesionales, lo que significó un incremento del 24% de presencia respecto del período anterior.

Finalizada cada una de las charlas se realizaron encuestas de satisfacción entre los asistentes con el objetivo de evaluar las charlas en términos de claridad y expectativas.

Los resultados obtenidos se muestran en el siguiente gráfico:

¿El desarrollo del encuentro cumplió sus expectativas?



Gala nocturna Museo de Arte de Tigre

Por segundo año consecutivo se organizó un cocktail para los Socios de la Firma en el Museo de Arte de Tigre (MAT). Se realizó una visita guiada por las salas en las que se exhiben las obras de la colección permanente al compás de la música que se ejecutaba en los períodos en que fueron pintadas.

Auspicio Orquesta Amigos de la Nueva Música

Durante el año Fiscal 2011 (FY 2011) se colaboró con material de estudio para que esta orquesta de jóvenes talentos (muchos de quienes se forman en el exterior) pudiera realizar una gira de conciertos por Argentina.

Auspicio Bs. As. Photo 2010

Del 28 al 31 de Octubre 2010 se realizó la 6° edición Buenos Aires Photo 10 en el Palais de Glace. Deloitte sponsoró el "Auditorio Fundación Deloitte" en donde se realizaron actividades tales como lanzamiento de libros, seminarios de capacitación dictados por expertos nacionales e internacionales, entre otras. Además, se sortearon cien entradas entre los empleados de la Firma.



46° Coloquio de IDEA

Desde Fundación Deloitte se desarrolló el programa "Una IDEA en el arte", una muestra de obras que estuvieron en exhibición en el marco del 46° Coloquio anual realizado en Mar del Plata entre el 13 y el 15 de octubre. Más de ochocientos empresarios visitaron la muestra.

5ta. Edición del Premio a la Excelencia Académica

Fundación Deloitte ha asumido el compromiso de fortalecer la educación ya que la considera el proceso en el que se comparten y desarrollan las ideas, la cultura, y los conocimientos. Este compromiso lo manifiesta de diversas maneras, una de ellas es a través de la implementación del Premio Anual a la Excelencia Académica, otorgado desde 2006 a jóvenes sobresalientes egresados y/o próximos a egresar de las carreras afines a los servicios de Deloitte.



Firmas Deloitte en el mundo

Al 31 de mayo de 2011 suman 150 las Firmas de Deloitte en el mundo, divididas en tres regiones: **Américas, Asia-Pacífico y EMEA (Europe, Middle East y África).**



Albania	Gabon	Netherlands
Algeria	Georgia	New Zealand
Andorra	Germany	Nicaragua
Angola	Ghana	Nigeria
Argentina	Gibraltar	Northern Ireland
American Samoa	Greece	Northern Mariana Islands
Armenia	Greenland	Norway
Aruba	Guam	Oman
Australia	Guatemala	Pakistan
Austria	Honduras	Palau
Azerbaijan	Hong Kong	Panama
Bahamas	Hungary	Papua New Guinea
Bahrain	Iceland	Paraguay
Barbados	India	Peru
Belgium	Indonesia	Philippines
Belorrusia	Iraq	Poland
Benin	Ireland	Portugal
Bermuda	Isle of Man	Qatar
Bolivia	Israel	Romania
Bosnia and Herzegovina	Italy	Russian Federation
Botswana	Ivory Coast	San Marino
Brazil	Jamaica	São Tomé and Príncipe
British Virgin Islands	Japan	Saudi Arabia
Brunei Darussalam	Jordan	Senegal
Bulgaria	Kazakhstan	Serbia
Cameroon	Kenya	Singapore
Canada	Korea	Slovakia
Cape Verde	Kuwait	Slovenia
Cayman Islands	Kyrgyzstan	South Africa
Channel Islands	Latvia	Spain
Chile	Lebanon	Sweden
China	Lesotho	Switzerland
Colombia	Lithuania	Syria
Congo Brazzaville	Luxembourg	Taiwan
Costa Rica	Macao	Tajkistan
Croatia	Macedonia	Tanzania
Curacao	Malawi	Thailand
Cyprus	Malaysia	Trinidad and Tobago
Czech Republic	Malta	Tunisia
Denmark	Marshall Islands	Turkey
Dominican Republic	Mauritania	Turkmenistan
East Timor	Mauritius	Turks and Caicos
Ecuador	Mexico	Uganda
Egypt	Micronesia, Federated States of	Ukraine
El Salvador	Moldova	United Arab Emirates
Equatorial Guinea	Montenegro, Republic of	United Kingdom
Estonia	Morocco	United States
Finland	Mozambique	Uruguay
France	Namibia	Uzbekistan



Compromiso Stakeholders FY 2012

La información contenida en este Informe tiene por objeto determinar aquellos aspectos e indicadores que reflejan los impactos significativos (sociales, ambientales y económicos) o aquellos que podrían ejercer una influencia sustancial en las evaluaciones y decisiones de los grupos de interés.

A través de la realización de focus groups entre las diferentes áreas de la Firma y el Comité de Responsabilidad Corporativa, Deloitte Argentina identifica como destinatarios de este 1º Informe de Responsabilidad Corporativa a los siguientes Stakeholders:

Clientes: Extender el *Client Service Assessment* a las empresas clientes de Argentina, para poder brindar un mejor servicio a través del feed back recibido.

Proveedores: Extender las Políticas de Sustentabilidad, Ética e Independencia a sus proveedores a través de encuentros y capacitaciones. Establecer una Política de Compras Responsables, común a todas las Firmas miembros. Fomentar buenas prácticas en la cadena de valor.

Talento en RRHH: Identificar y continuar aplicando mejoras en los procesos que permitan alcanzar niveles de excelencia en cada uno de los índices evaluados por The People Survey. Poner en práctica principios de equilibrio entre trabajo y vida personal y familiar.

Gobierno Corporativo: Actuar respetando los valores compartidos de Deloitte.

Comunidad: Incrementar el involucramiento de la Firma en las actividades de su entorno, con foco en mejorar su desempeño en tres dimensiones: Cuidado del medio ambiente, ayuda económica y fomento de toda actividad cultural. Promover el Voluntariado Corporativo entre los profesionales.

Universidades e instituciones educativas: Seguir brindando a las universidades e instituciones educativas la mejor opción ante la elección del ámbito laboral. Continuar con el desarrollo de diferentes programas de reclutamiento.

Tercer Sector: Incrementar las acciones de relacionamiento con las diferentes áreas del tercer sector, focalizándose en aquellas que se relacionan directamente con el trabajo diario de la Firma y a las cuales consideramos indispensables para el funcionamiento de la sociedad.

Alumni: Seguir desarrollando encuentros para todos los ex colaboradores de la Firma e incrementar así la base de contactos del mismo, reforzando la idea de integración y pertenencia a una comunidad de profesionales de primera línea.

Prensa/opinión pública: Perseverar en el posicionamiento de la marca entre periodistas, formadores de opinión y opinión pública, a través de la difusión de la Eminencia de los informes producidos por la Firma y sus profesionales. Contribuir a la construcción de la reputación.

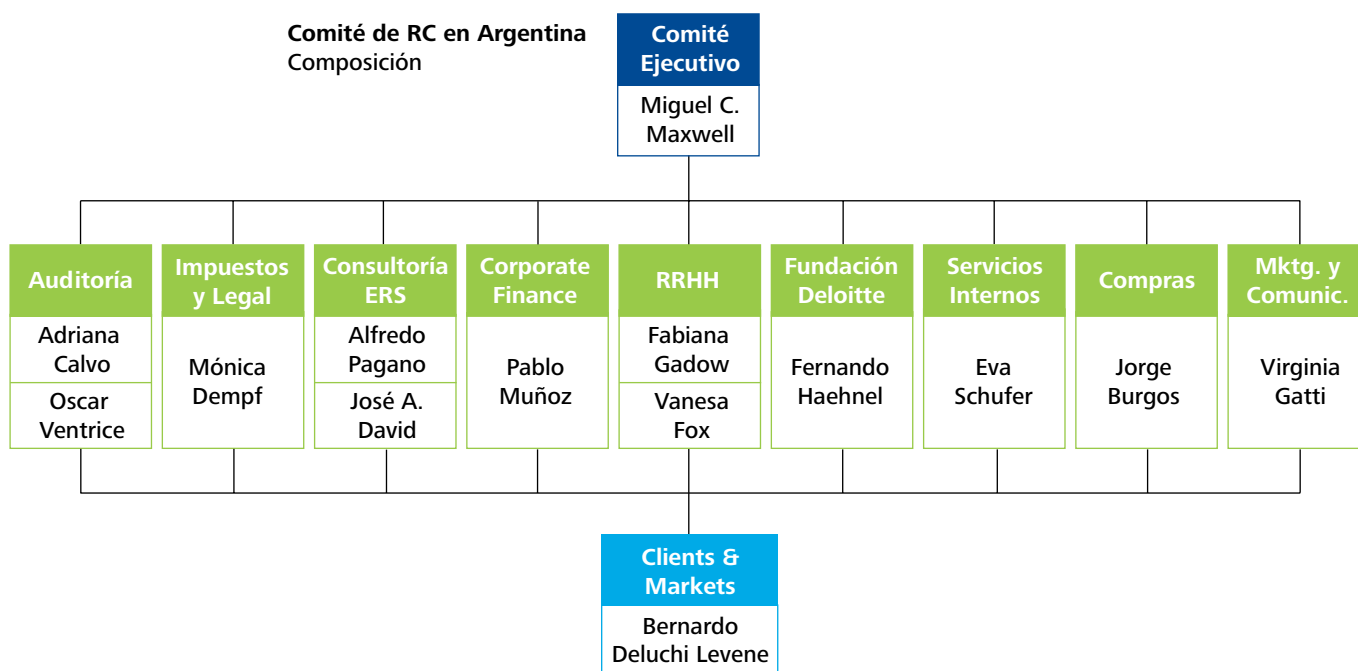


Elaboración del Informe

Desde los orígenes de la Firma las acciones de Responsabilidad Corporativa fueron parte de su gestión cotidiana, como las donaciones, el voluntariado y las acciones pro bono, por ejemplo. Para proseguir con ese compromiso, y como forma de integración de las actividades, en junio 2011

se creó por iniciativa del Managing Partner **Miguel C. Maxwell**, el **Comité de Responsabilidad Corporativa**, que tiene como Misión "Alentar el desarrollo de la Responsabilidad Corporativa en la cadena de valor de Deloitte".

El alcance de este Comité, al igual que el concepto de Responsabilidad Corporativa, es transversal a toda la Firma: todas las áreas se encuentran representadas en el siguiente organigrama:



Durante las reuniones, que tienen una frecuencia trimestral, se abordaron temáticas como:

- El desarrollo de la estrategia interna y externa de Responsabilidad Corporativa.
- El establecimiento de los planes de acción.
- La definición de indicadores de desempeño.
- El relevamiento de la información contenida en este informe.

Esta labor en equipo ha supuesto un reto de coordinación que no hubiera sido posible sin la entrega y capacidad de los profesionales que han tomado parte de este proyecto.

Este reporte y sus posteriores publicaciones anuales suponen un nuevo compromiso asumido por Deloitte para con la comunidad y con cada uno de los grupos de interés a quienes dedica esta edición.

La elaboración de la primera edición del Informe de Responsabilidad Corporativa de Deloitte Argentina es fruto de la colaboración y el esfuerzo de decenas de personas de diferentes áreas de la Firma.

Alcance del Informe

Este Primer Informe de Responsabilidad Corporativa de Deloitte Argentina es una publicación anual elaborada bajo los lineamientos e indicadores propuestos por la versión 3.1 de la Iniciativa de Reporte Global, GRI (*Global Reporting Initiative*) y sobre las expectativas de sus grupos de interés. El nivel de aplicación alcanzado es el C y abarca las actividades desarrolladas durante el año fiscal comprendido entre el 1 de Junio 2010 y el 31 de Mayo 2011 en las Oficinas de Deloitte Argentina.

La materialidad de un informe es considerado el umbral a partir del cual los asuntos o indicadores pasan a ser lo suficientemente importantes como para ser incluidos en dicho reporte.

La información contenida en este informe fue sometida a evaluación del Comité de Responsabilidad Corporativa y los contenidos generados fueron sujetos a aprobación del Comité Ejecutivo de la Firma de Argentina.



Tabla GRI

Tabla Indicadores GRI + Aplicación de Principios Pacto Global		Principios del Pacto Global	Página	Notas
1.	Visión y Estrategia			
1.1	Declaración del máximo responsable de la toma de decisiones de la organización sobre la relevancia de la sostenibilidad para la organización y su estrategia	1, 2, 7, 8, 9, 11	4-6	
1.2	Descripción de los principales impactos, riesgos y oportunidades		7, 8, 50, 67	
2.	Perfil de la organización			
2.1	Nombre de la organización		22	
2.2	Principales marcas, productos y/o servicios		27	
2.3	Estructura operativa de la organización		23	(1)
2.4	Localización de la sede principal de la organización		37	
2.5	Países en los que opera la organización		66	
2.6	Naturaleza de la propiedad y forma jurídica		74	(2)
2.7	Mercados servidos (desglose de los sectores que se abastecen)		27, 37	
2.8	Dimensiones de la organización informante (empleados, ventas, activos totales)		34-37, 50	
2.9	Cambios significativos durante el período cubierto por la memoria en el tamaño, estructura y propiedad de la organización		N/A	(3)
2.10	Premios y distinciones recibidos durante el período informado		58	
3.	Parámetros de la memoria			
3.1	Período cubierto por la información contenida en la memoria		69	
3.2	Fecha de la memoria anterior más reciente		N/A	(4)
3.3	Ciclo de presentación de memorias		69	
3.4	Punto de contacto para cuestiones relativas a la memoria o su contenido		72	
3.5	Proceso de definición del contenido de la memoria		67-68	
3.6	Cobertura de la memoria (p. ej. Países, divisiones, filiales, instalaciones arrendadas, negocios conjuntos, proveedores).		69	
3.7	Existencia de limitaciones del alcance o cobertura de la memoria		69	
3.8	Aspectos que puedan afectar significativamente a la comparabilidad entre períodos y/o entre organizaciones		69	
3.9	Técnicas de medición para elaborar los indicadores		N/A	(5)
3.10	Efecto que pueda tener la reexpresión de información perteneciente a memorias anteriores		N/A	(4)
3.11	Cambios significativos relativos a períodos anteriores en el alcance, la cobertura o los métodos de valoración		N/A	(4)
3.12	Tabla que indica la localización de los contenidos básicos en la memoria		2-3, 70-71	
3.13	Política y práctica sobre verificación externa		N/A	(6)
4.	Gobierno, compromiso y participación de los grupos de interés			
4.1	Estructura de gobierno de la organización incluyendo los comités del máximo órgano de gobierno		22-25	
4.2	Ha de indicarse si el presidente del máximo órgano de gobierno ocupa también un cargo ejecutivo		22	
4.3	Número de miembros del órgano máximo de Gobierno que sean independientes o no ejecutivos		22	
4.4	Comunicaciones entre accionistas y empleados y el máximo órgano de gobierno		52	
4.5	Vínculo entre la retribución de los miembros del máximo órgano de gobierno, altos directivos y ejecutivos y el desempeño de la organización		N/A	
4.6	Procedimientos implantados para evitar conflictos de intereses en el máximo órgano de gobierno		22-25	
4.7	Capacitación de los miembros del máximo órgano de gobierno en temas de sostenibilidad		7-8, 22	
4.8	Declaraciones de misión y valores desarrolladas internamente	1, 2	16	
4.9	Evaluación del desempeño de la organización sobre sostenibilidad por parte del máximo órgano de gobierno		22, 68	
4.10	Procedimientos para evaluar el desempeño propio del máximo órgano de gobierno en temas de sostenibilidad		N/R	
4.11	Principio de precaución	7	18, 21	
4.12	Principios o programas sociales, ambientales y económicos desarrollados externamente, así como cualquier otra iniciativa que la organización suscriba o apruebe	1, 2, 7, 8, 9	51-57	
4.13	Principales asociaciones a las que pertenezca y/o a las que la organización apoya		59-60	
4.14	Relación de grupos de interés que la organización ha incluido		67	
4.15	Base para la identificación y selección de grupos de interés con los que la organización se compromete		67	
4.16	Enfoques adoptados para la inclusión de los grupos de interés, incluidas la frecuencia de su participación por tipos y categoría de grupos de interés		N/R	(7)
4.17	Aspectos de interés que hayan surgido a través de la participación de los grupos de interés		N/R	(7)



Tabla Indicadores GRI + Aplicación de Principios Pacto Global		Principios del Pacto Global	Página	Notas
Indicadores de Desempeño Económico				
EC1	Principales magnitudes económicas		50	
EC2	Consecuencias financieras, otros riesgos y oportunidades debido al cambio climático	7	N/R	
EC3	Cobertura de las obligaciones de la organización debidas a programas de beneficios sociales		N/R	
EC4	Ayudas financieras significativas recibidas de gobiernos		N/A	(8)
EC7	Procedimientos para la contratación y proporción de altos directivos locales			(9)
EC8	Desarrollo e impacto de las inversiones en infraestructuras y los servicios prestados principalmente para el beneficio público mediante compromisos comerciales, pro bono, o en especie		53-55, 61-65	
Indicadores de Desempeño Ambiental				
EN4	Consumo indirecto de energía desglosado por fuentes primarias		62	(10)
EN6	Iniciativas para proporcionar productos y servicios eficientes en el consumo de energía o basados en energías renovables, y las reducciones en el consumo de energía como resultado de dichas iniciativas	7, 8, 9	61-62	
Indicadores de Desempeño Social				
LA1	Desglose de empleados trabajadores por tipo de empleo, contrato, región y sexo	6	34-36	
LA8	Programas de educación, formación, asesoramiento, prevención y control de enfermedades graves	1	42	
LA11	Programas de gestión de habilidades y de formación continua de trabajadores		45-46	
LA12	Porcentaje de empleados que reciben evaluaciones regulares del desempeño y de desarrollo profesional		38, 39-46	
LA14	Relación salario básico de empleados hombres/salario básico de empleados mujeres, por categoría de empleado		52	
Sociedad				
SO2	Porcentaje y número total de unidades de negocio analizadas con respecto a riesgos con la corrupción	10	20	
SO5	Posición en las políticas públicas y participación en el desarrollo de las mismas y de actividades de "lobbying"	1, 2, 7, 8, 9	59	
Responsabilidad sobre Productos				
PR5	Prácticas con respecto a la satisfacción del cliente		30-31, 67	

N/R: No reportado.

Durante el período considerado no se produjeron cambios significativos.

N/A: No aplica a las actividades de la organización.

Notas:

- (1) El organigrama presentado se encuentra actualizado al 1/6/2011.
- (2) A Partir del 22 de mayo 2012, Deloitte & CO S.R.L., cambió su condición a Deloitte & Co. S.A.
- (3) Durante el período considerado no se produjeron cambios significativos.
- (4) No aplica por tratarse del 1° Informe de Responsabilidad Corporativa de Deloitte Argentina.
- (5) Cada dato incluido en el presente informe, cita su fuente o metodología resolutiva.
- (6) Este 1° Informe de Responsabilidad Corporativa no será verificado por entidades externas.
- (7) Se establece como objetivo para la próxima edición de este reporte la creación de una relación más fluida con los grupos de interés.
- (8) Deloitte no recibe ayuda financiera del Gobierno.
- (9) Todos los integrantes tanto del Comité Ejecutivo como del Consejo Consultivo y los líderes de Industria, son argentinos.
- (10) La información referida a Consumo de energía directa remite a los consumos realizados en las oficinas de Deloitte Buenos Aires durante el período mencionado.

Principios del Pacto Global de Naciones Unidas:

- Principio Nº 1.** Las empresas deben apoyar y respetar la protección de los derechos humanos proclamados a nivel internacional.
- Principio Nº 2.** No ser cómplice de abusos de los derechos humanos.
- Principio Nº 3.** Las empresas deben respetar la libertad de asociación y el reconocimiento de los derechos a la negociación colectiva.
- Principio Nº 4.** Las empresas deben apoyar la eliminación de toda forma de trabajo forzoso o realizado bajo coacción.
- Principio Nº 5.** Las empresas deben apoyar la erradicación del trabajo infantil.
- Principio Nº 6.** Las empresas deben apoyar la abolición de las prácticas de discriminación en el empleo y la ocupación.
- Principio Nº 7.** Las empresas deberán apoyar el enfoque preventivo frente a los retos medioambientales.
- Principio Nº 8.** Las empresas deben fomentar las iniciativas que promuevan una mayor responsabilidad ambiental.
- Principio Nº 9.** Las empresas deben favorecer el desarrollo y la difusión de las tecnologías respetuosas con el medio ambiente.
- Principio Nº 10.** Las empresas deben trabajar contra la corrupción en todas sus formas, incluyendo la extorsión y el soborno.



Opiniones, comentarios
o sugerencias sobre
este informe:

rc@deloitte.com



Agradecimientos

La elaboración de esta primera edición del Informe de Responsabilidad Corporativa de Deloitte Argentina es fruto de la colaboración y el esfuerzo de las siguientes personas a quienes no queremos dejar de mencionar:

Adem, Alejandro	Figuccio, Laura	Mereles, Liliana
Alanis, Yanina	Fox, Vanesa	Montserrat, Carolina
Allemand, Alberto A.	Gadow, Fabiana	Muhn, Federico
Arrigoni, Miguel	Gatti, Virginia	Muñoz, Pablo
Aquili, Rolando	Giraudó, Evangelina	Pagano, Alfredo
Baamonde, Analía	Gagnolatti, Coral	Pérez, Nadia
Barrera, Mabel	Haehnel, Carlos	Picorelli, Néstor
Becerra, Leonor	Haehnel, Fernando	Pizzorno, María Luz
Blaser, Silvana	Iannucci, Carlos	Pociello, Francisco
Bortolotto, Silvia	Imperatrice, Nicolás	Ragno, Lorena
Burgos, Jorge	Lons, Guillermina	Ribet, María Mercedes
Calvo, Adriana	Lucas, Sol	Santilli, Miguela
Candia, Marta	Luppi, Hugo	Saraco, Néstor
Caride, Cecilia	Luppi, Nicolás	Schufer, Eva
Carmuega, Martín	Maggi, Héctor	Selle, Eduardo
David, José Antonio	Maletti, Francisco	Silauí, Eduardo
De Filippi, María Paz	Mantel Amari, Paula	Stagnaro, Tomás
Deluchi Levene, Bernardo	Marchese, Antonella	Taranto, Gabriela
Dempf, Mónica	Marmarides, Luis	Tosi, Victoria
Donadio, Laura	Martorelli, María Fernanda	Ventrice, Oscar
Ercoli, Eugenia	Maxwell, Miguel	Zanotti, Pablo
Fabiano, Santiago	Mendoza, Matías	Zeolla, Silvina
Fernández, Mario	Menéndez, Alejandra	Zitzke, Carolina

Visite nuestro sitio web:
www.deloitte.com/ar



Si su dispositivo móvil lo permite, escanee el código y acceda a la sección **Responsabilidad Corporativa** en nuestro sitio web.

También a través del siguiente link:

http://www.deloitte.com/view/es_AR/ar/conozcanos/rcorp/index.htm

Deloitte se refiere a una o más de las firmas miembros de Deloitte Touche Tohmatsu Limited, una compañía privada del Reino Unido limitada por garantía, y su red de firmas miembros, cada una como una entidad única e independiente y legalmente separada. Una descripción detallada de la estructura legal de Deloitte Touche Tohmatsu Limited y sus firmas miembros puede verse en el sitio web www.deloitte.com/about.

Deloitte presta servicios de auditoría, impuestos, consultoría y asesoramiento financiero a organizaciones públicas y privadas de diversas industrias. Con una red global de Firmas miembro en más de 150 países, Deloitte brinda sus capacidades de clase mundial y servicio de alta calidad a sus clientes, aportando la experiencia necesaria para hacer frente a los retos más complejos del negocio. Aproximadamente 195.000 profesionales de Deloitte se comprometen a ser estándar de excelencia.

En Argentina, Deloitte & Co. S.A. es la firma miembro de Deloitte Touche Tohmatsu Limited y los servicios son prestados por Deloitte & Co. S.A. y sus subsidiarias, las que se cuentan entre las firmas de servicios profesionales líderes en el país, prestando servicios de auditoría, impuestos, consultoría y corporate finance, con aproximadamente 2.000 profesionales y oficinas en Buenos Aires, Córdoba, Mendoza y Rosario. Reconocida como un "empleador de elección" por sus innovadores programas de recursos humanos, está dedicada a ayudar a sus clientes y a su gente a alcanzar la excelencia. Para mayor información, se puede visitar el sitio web de la firma miembro en Argentina: www.deloitte.com/ar.