



ESTUDIO DE PRÁCTICAS Y POLÍTICAS DE RSE EN EMPRESAS SOCIAS DE ACCIÓN

Informe descriptivo

- I. Antecedentes
- II. Objetivos
- III. Diseño del estudio
- IV. Resultados del estudio
- V. Otras dimensiones estudiadas

I. Antecedentes

- Durante 2013, en un esfuerzo por generar un instrumento de medición del desarrollo de nuestras empresas socias en materia de RSE, ACCIÓN elaboró en conjunto con Ipsos, un test de diagnóstico cuyos principales objetivos fueron:
 1. Conocer en qué medida las empresas socias cuentan con algunas de las buenas prácticas y políticas fundamentales de Responsabilidad Social Empresarial (RSE)
 2. Conocer qué áreas de la empresa es necesario fortalecer en términos de RSE
 3. Conocer cómo ACCIÓN puede ayudar a fortalecer la RSE de las compañías socias
- Durante 2014 se llevó a cabo la segunda medición, cuyo principal objetivo fue conocer la evolución de los indicadores en el periodo.
- A continuación presentamos el informe descriptivo de los resultados de esta segunda medición.

II. Objetivo general

Medir el nivel de desarrollo en las empresas socias de ACCIÓN, en torno a sus prácticas y políticas de Responsabilidad Social Empresarial y compararlas con los resultados 2013.

III. Diseño del estudio

Tipo de estudio:

Cuantitativo con aplicación de encuestas auto aplicadas vía Internet

Grupo objetivo:

Contactos de las empresas socias de ACCIÓN

Muestra obtenida:

135 respuestas de un total de 171 empresas que son parte de ACCIÓN.

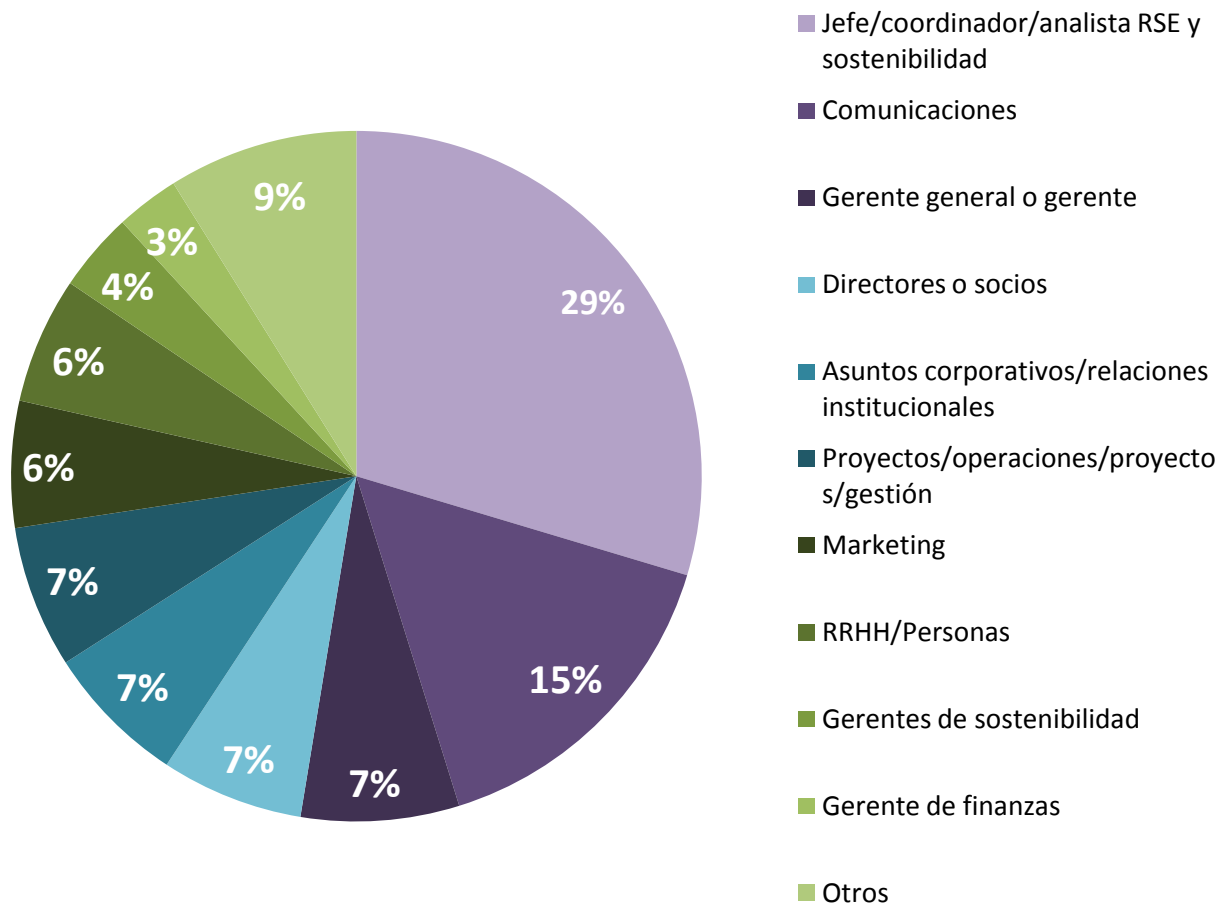
Distribución de la muestra 2014 según tipo de operación:

| | | Total | % |
|-----------------|-------------------------|-------|------|
| Tipo de Empresa | Productiva o extractiva | 44 | 33% |
| | De servicios | 91 | 67% |
| | Total | 135 | 100% |

Muestra 2014: perfiles de empresas

| | Cantidad de colaboradores | Cantidad de empresas | % de la muestra |
|--------|---------------------------|----------------------|-----------------|
| Tipo A | 1 a 50 Colaboradores | 37 | 27% |
| Tipo B | 51 a 200 colaboradores | 22 | 16% |
| Tipo C | 201 a 500 colaboradores | 11 | 8% |
| Tipo D | Más de 500 colaboradores | 65 | 48% |
| Total | | 135 | 100% |

Muestra 2014: perfil de informantes



El cuestionario midió 7 áreas o dimensiones, las que a su vez agrupan medidas o políticas establecidas por las empresas en torno a la temática de la RSE.

1. Gobierno Corporativo
2. Recursos Humanos
3. Operaciones
4. Transporte
5. Abastecimiento
6. Marketing y ventas
7. Comunicaciones y resolución de conflictos

Además, en este estudio se consultó sobre otras temáticas de interés:

1. Prácticas de RSE de los proveedores
2. Prácticas de inclusión
3. Medio Ambiente

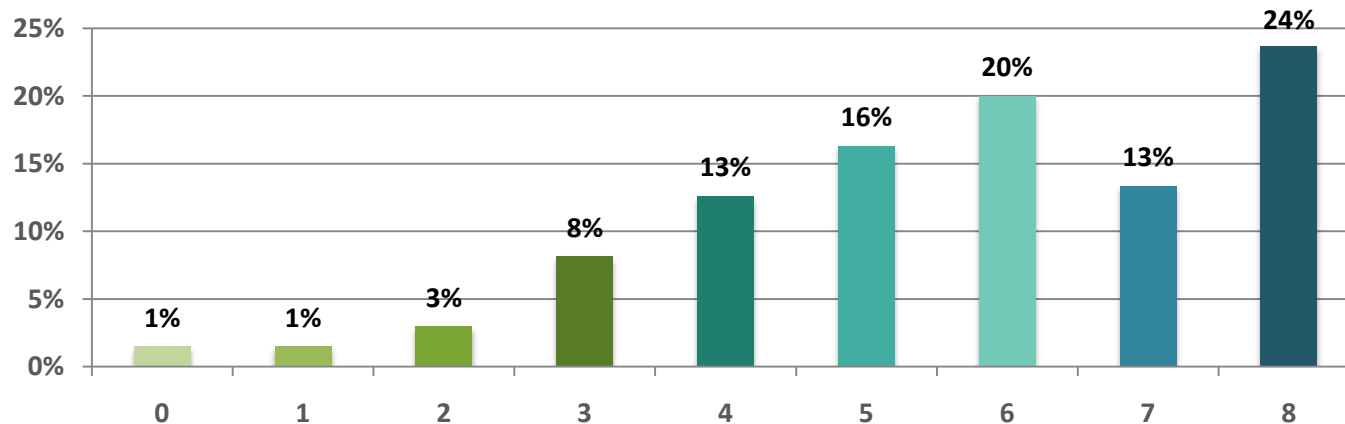
Construcción de un índice por dimensión

Para cada dimensión se construyó un indicador que va desde 0 hasta el número de políticas o medidas evaluadas. Por ejemplo, como se evaluó el cumplimiento de 8 medidas en la dimensión Gobierno Corporativo se creó un índice que va de 0 a 8, donde:

0= la empresa no cumple con ninguna medida

8= la empresa cumple con todas las medidas

Además del porcentaje de cumplimiento de cada medida, el informe muestra la distribución de los puntajes del índice en un gráfico como el siguiente:

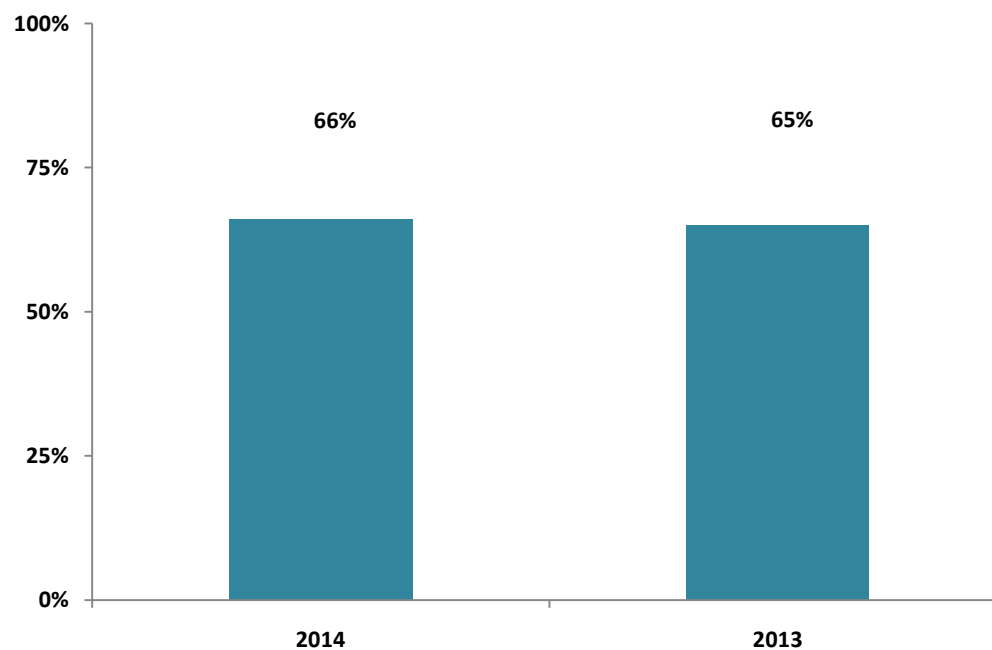


El 8% de las empresas cumple con tres de las medidas evaluadas en esta dimensión

El 24% de las empresas cumple con todas las medidas evaluadas en esta dimensión

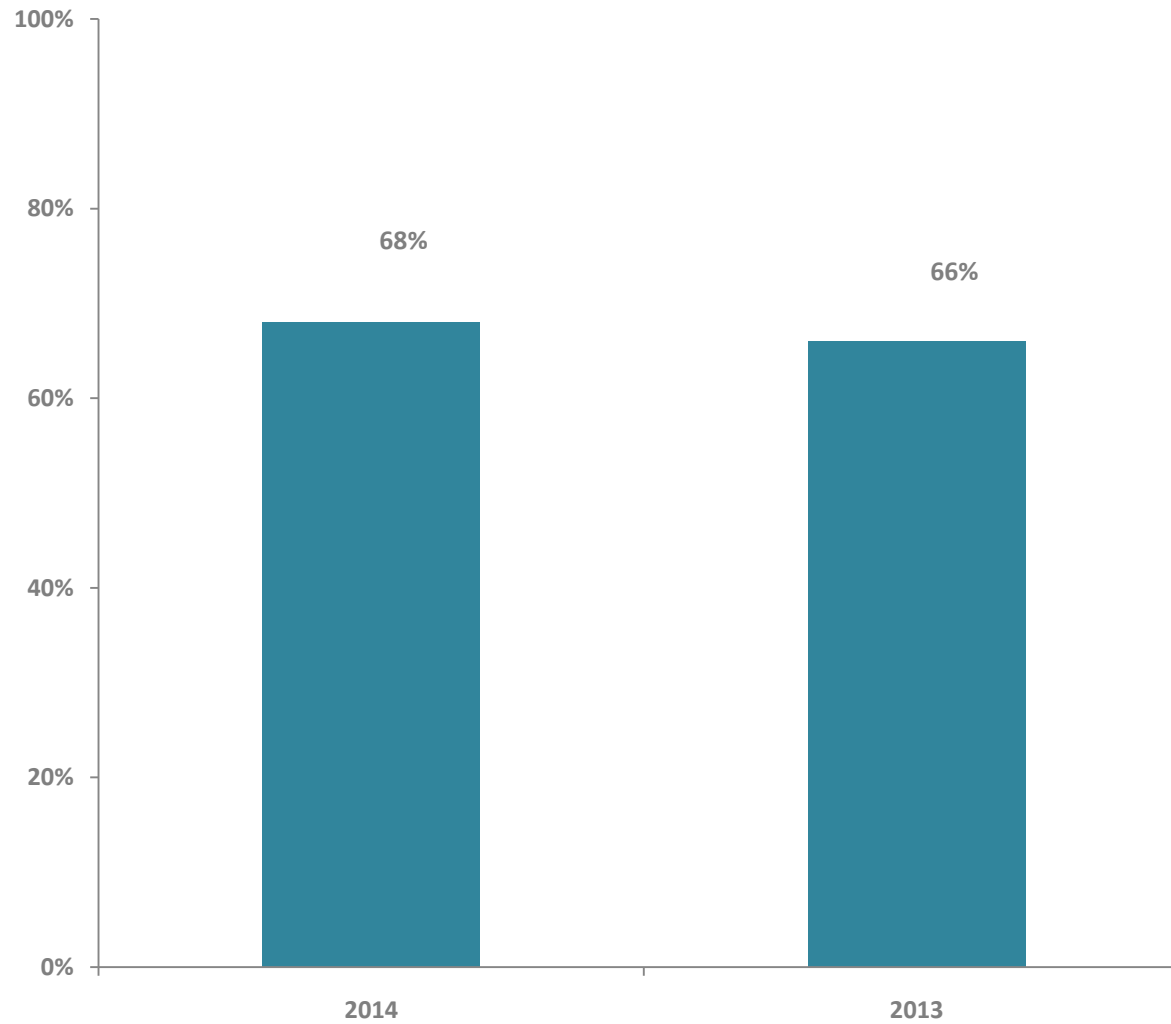
Desempeño comparativo general

| Año | Casos | Cumplimiento en año | Error muestral |
|------|-------|---------------------|----------------|
| 2014 | 135 | 66% | +/- 6,2% |
| 2013 | 102 | 65% | +/- 3,8 |



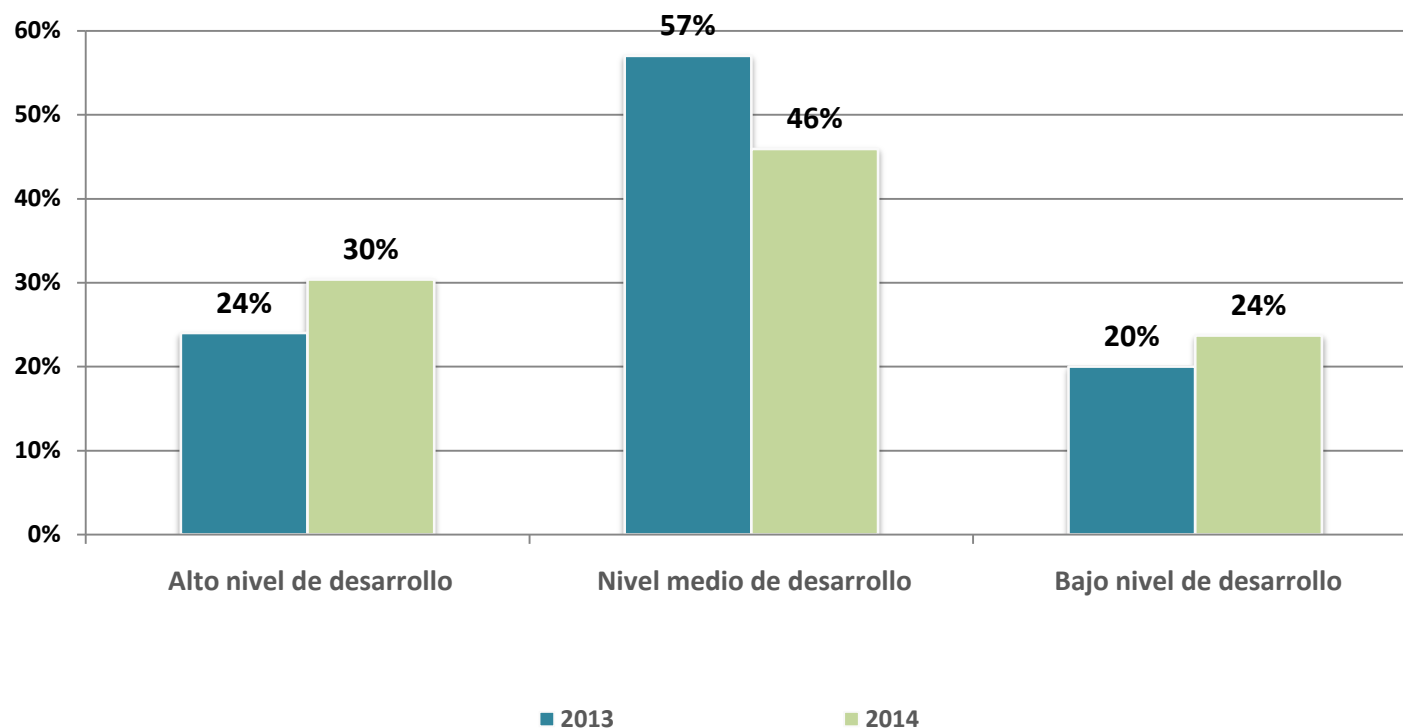
IV. Resultados

Cumplimiento de 78 empresas medidas en 2013 y 2014



Percepción en nivel de desarrollo de RSE

“... según su percepción, ¿cuál es el nivel de desarrollo actual de su empresa en materias de RSE?”



Los procesos generales de la empresa y los resultados de la gestión (sucesos negativos y positivos) se encuentran registrados en fuentes verificables.

La empresa realiza acciones para resguardar y promover la ética empresarial (como por ejemplo, tiene y difunde un código de ética y/u otras instancias donde se trabaje este ámbito dentro de la...

La gerencia, directorio y/o accionistas realizan acciones para supervisar el desempeño económico, social y ambiental de la empresa.

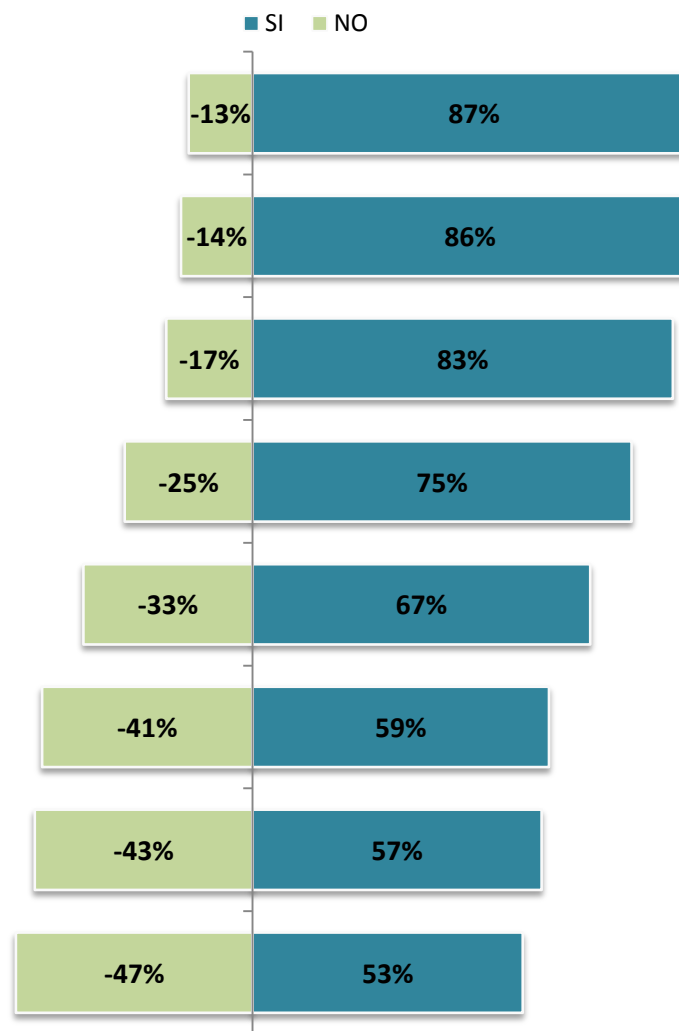
En la descripción de la visión y misión de la empresa se expresa la forma en que ésta contribuye al desarrollo sustentable

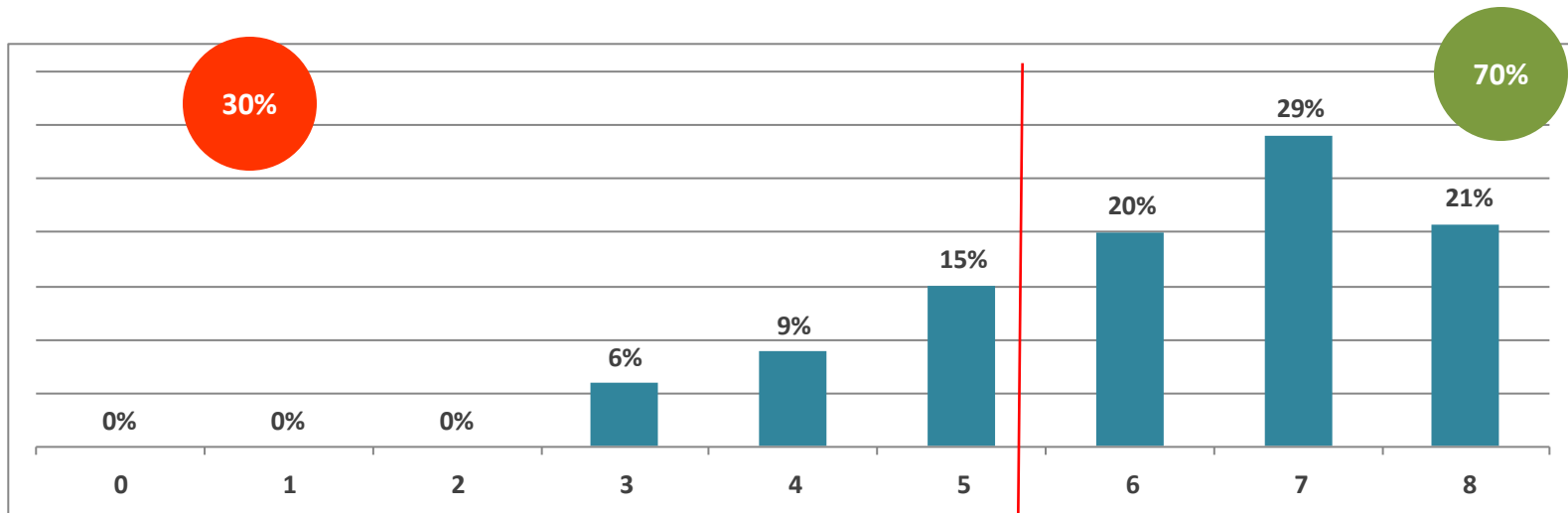
La empresa cuenta con procedimientos para evaluar periódicamente la gestión del máximo órgano de gobierno (gerencia, directorio y/o accionistas).

La empresa cuenta con una Política de RSE y/o Sustentabilidad, asociada a indicadores cuantificables de gestión ambiental y social.

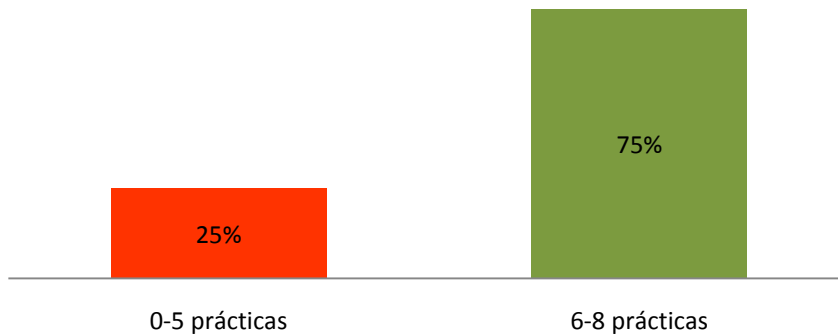
La gerencia, directorio y/o accionistas de la empresa se capacitan con cierta regularidad en asuntos de RSE (al menos una vez cada dos años)

La empresa elabora un Reporte de Sustentabilidad que entrega a sus grupos de interés periódicamente (trabajadores, clientes, comunidades, etc.)

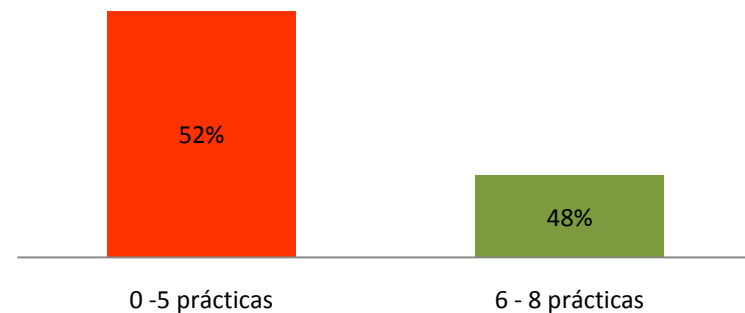


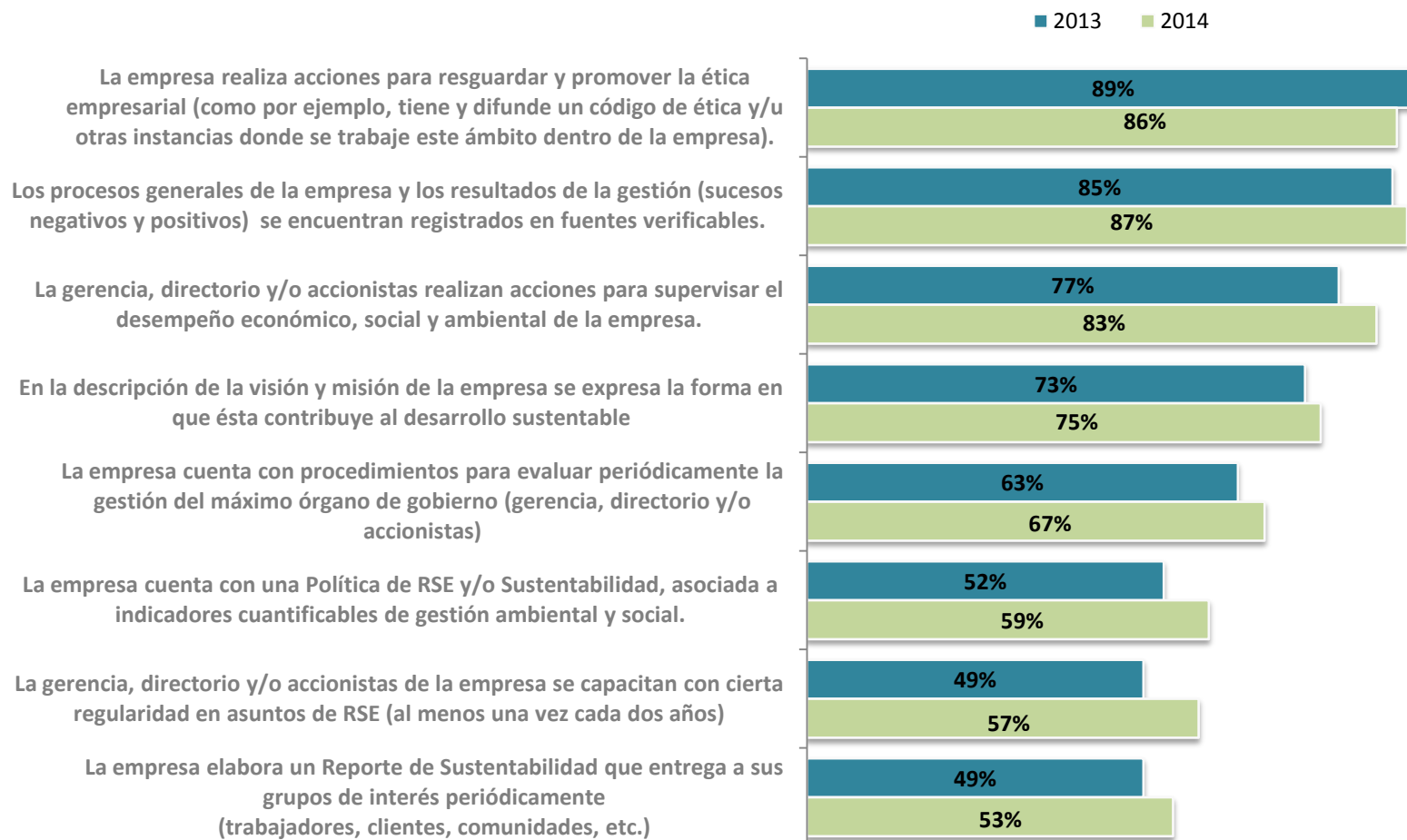


Productivas y extractivas

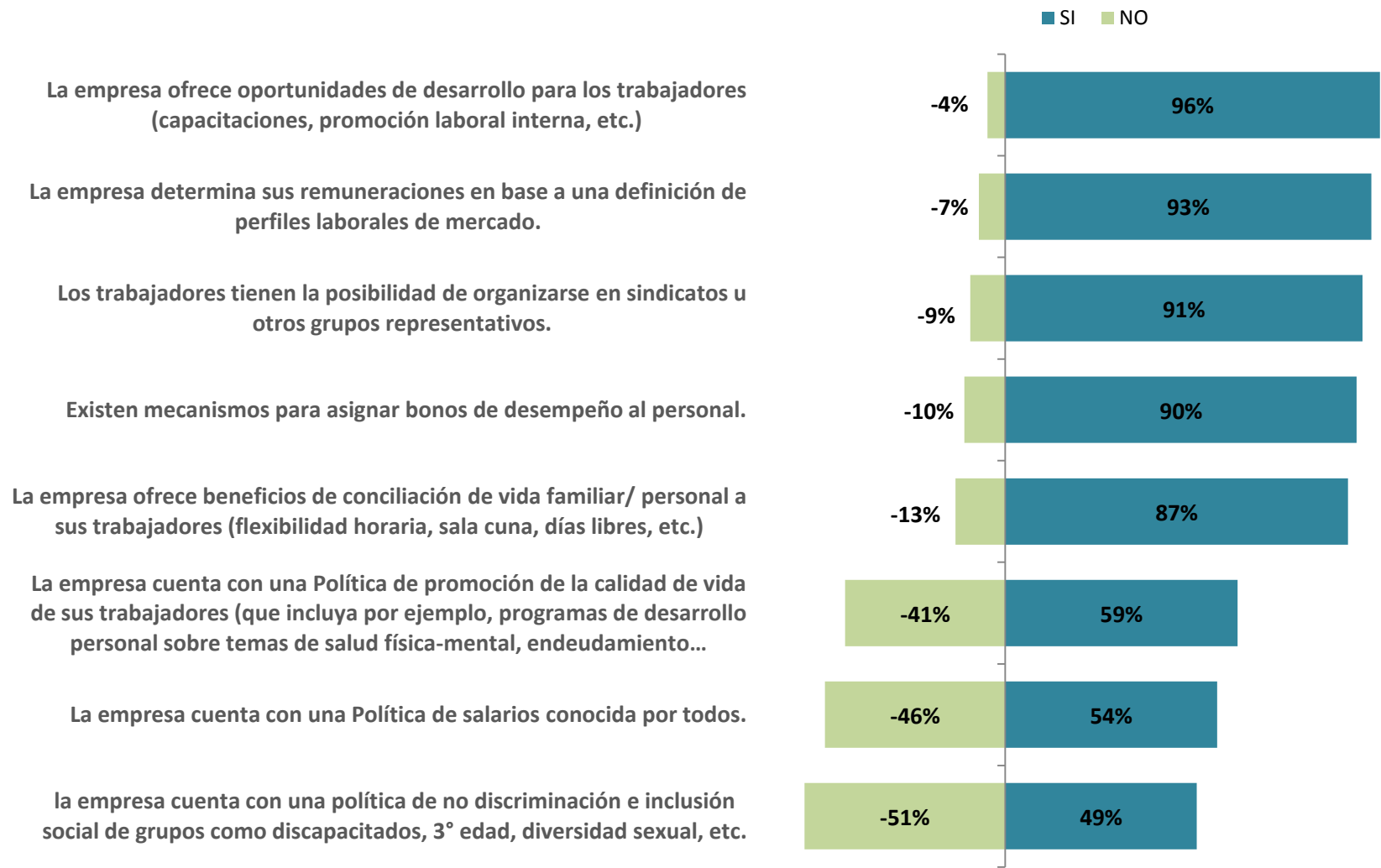


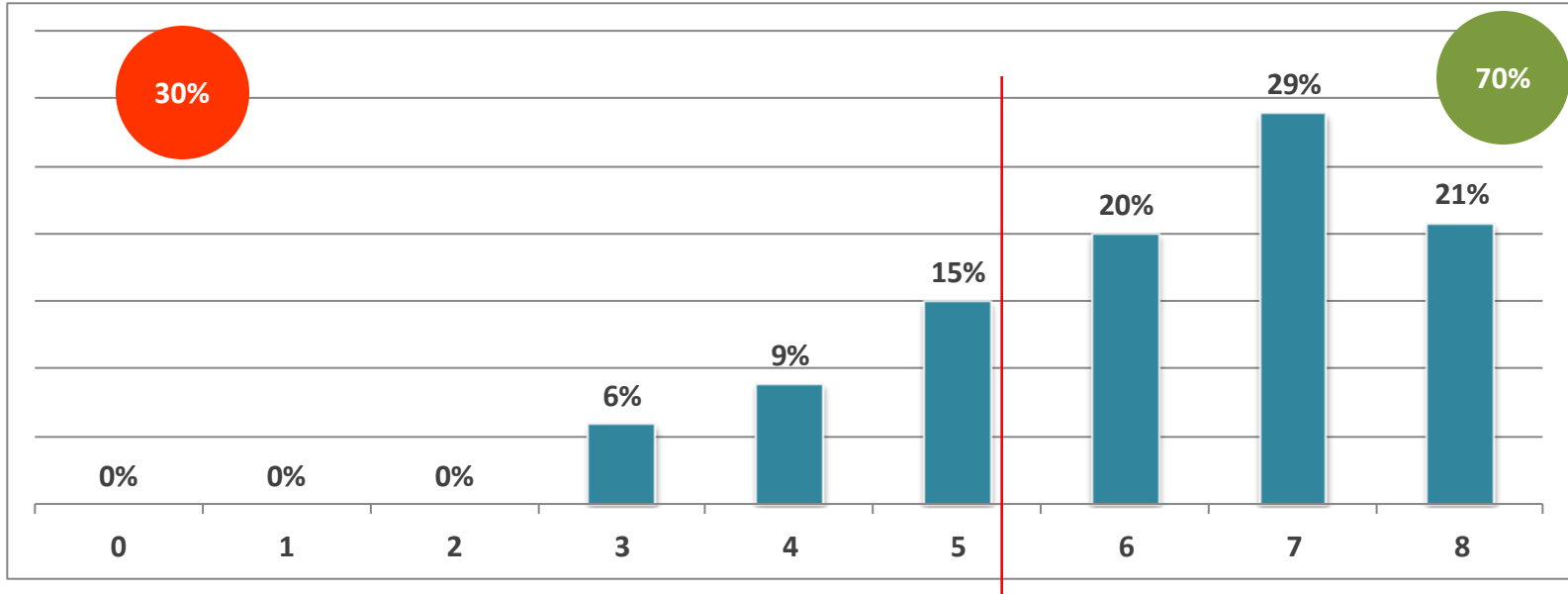
Servicios



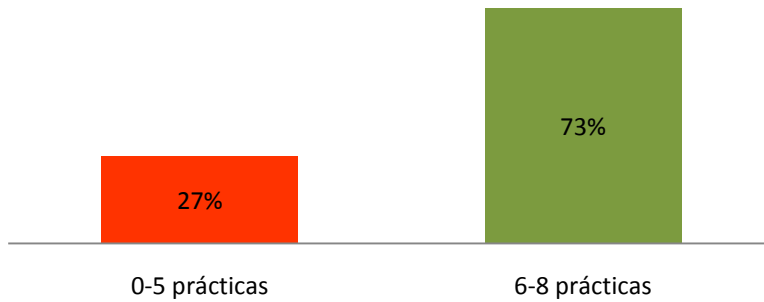


Recursos Humanos

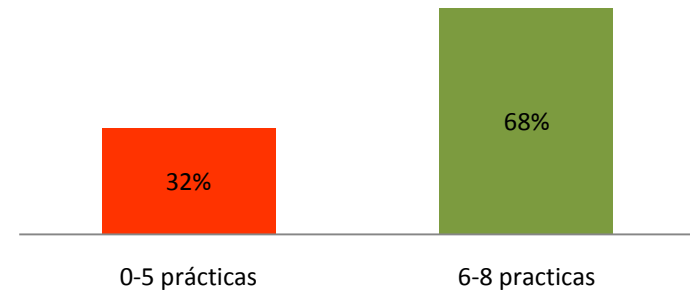




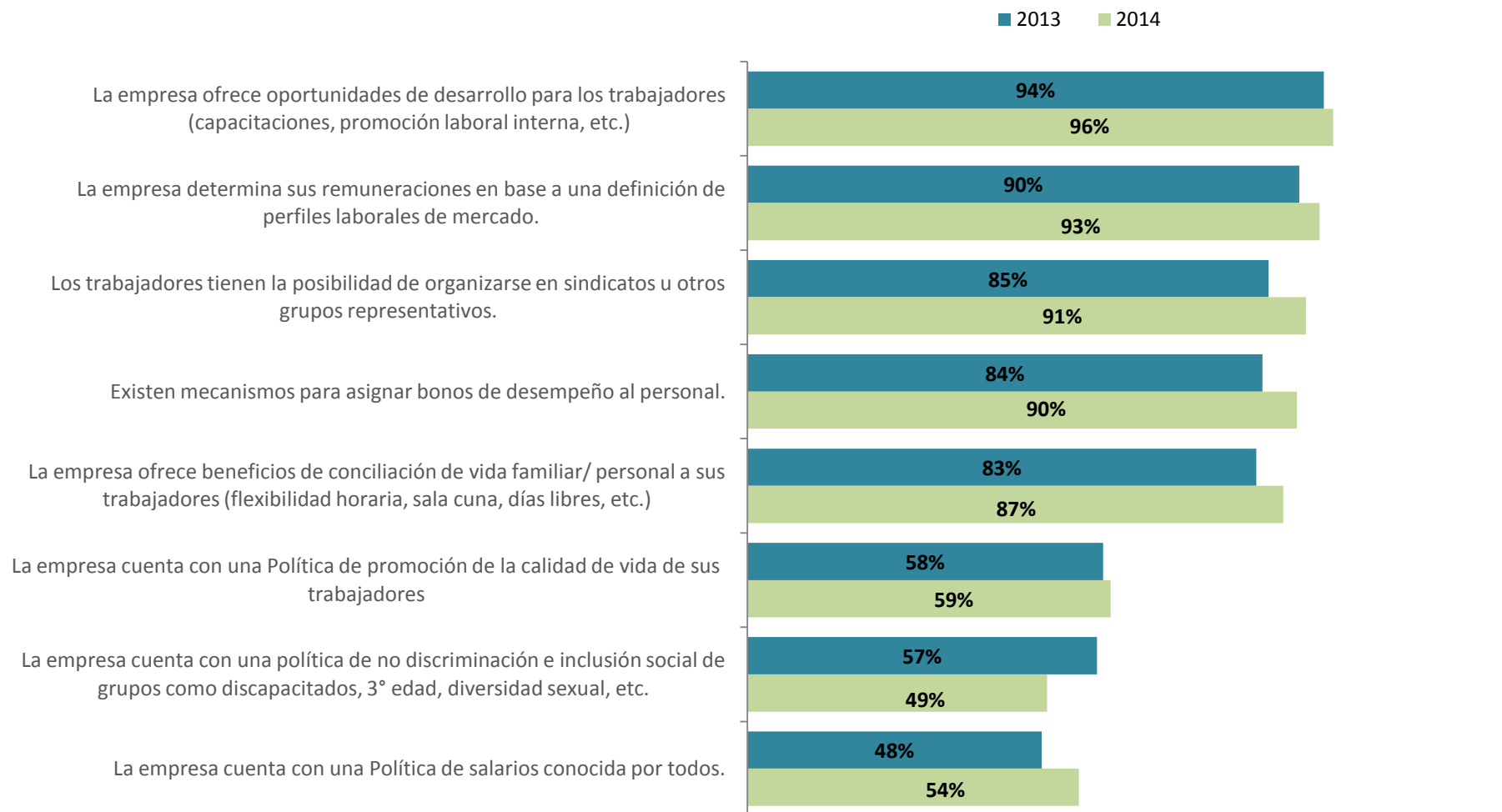
Productivas y extractivas

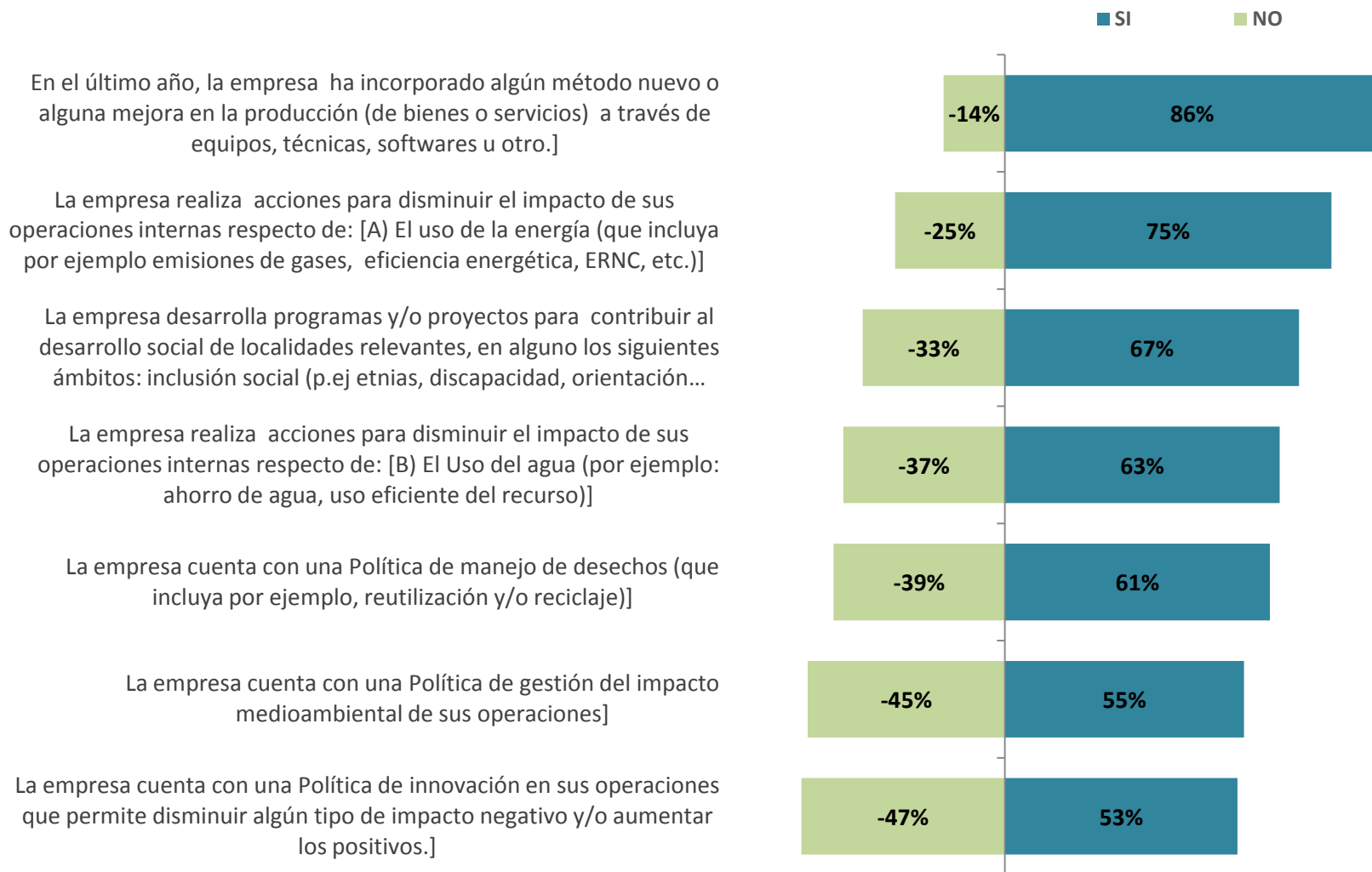


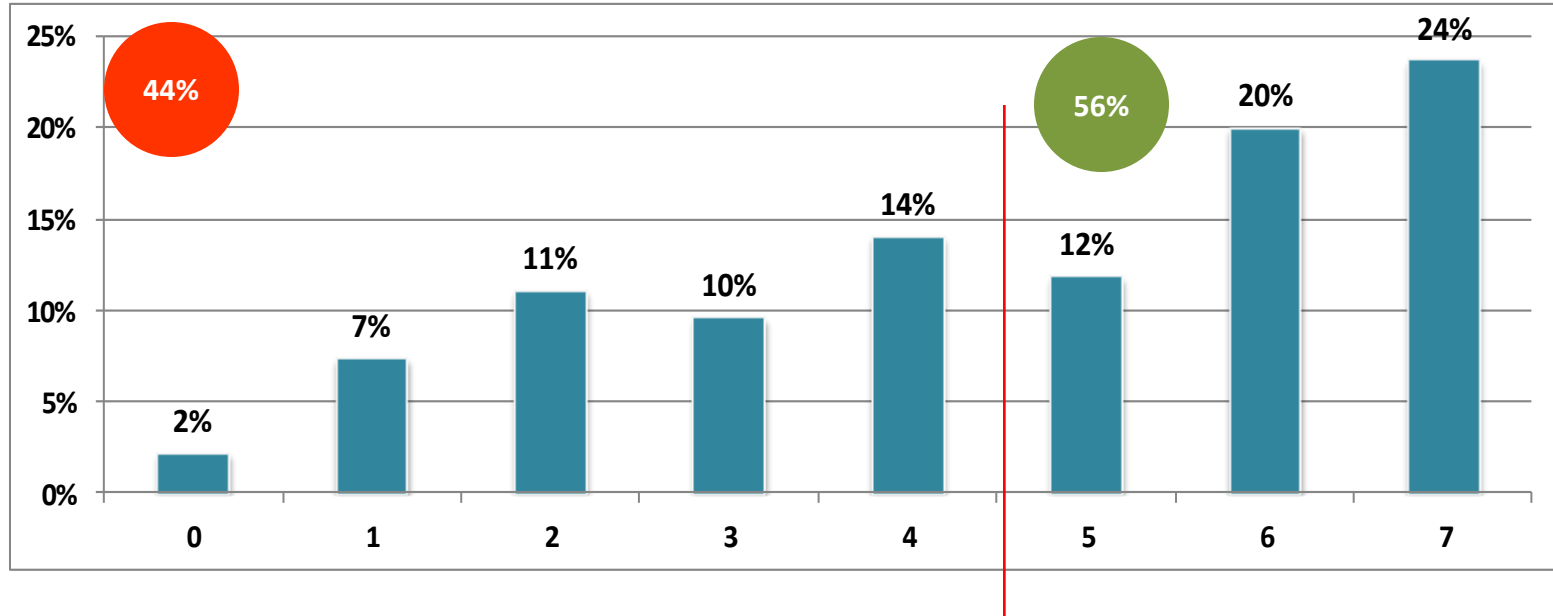
Servicios



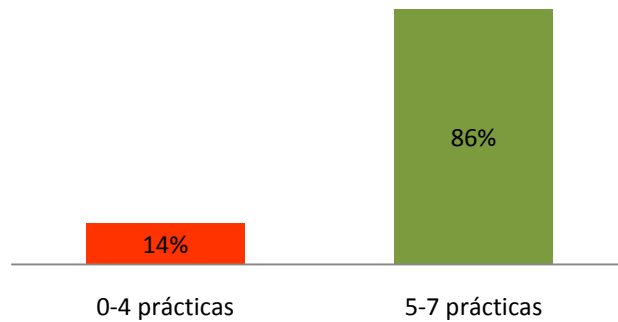
Comparativo Recursos Humanos 2013-14



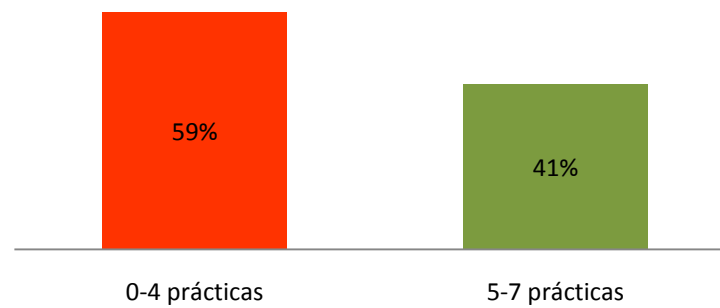




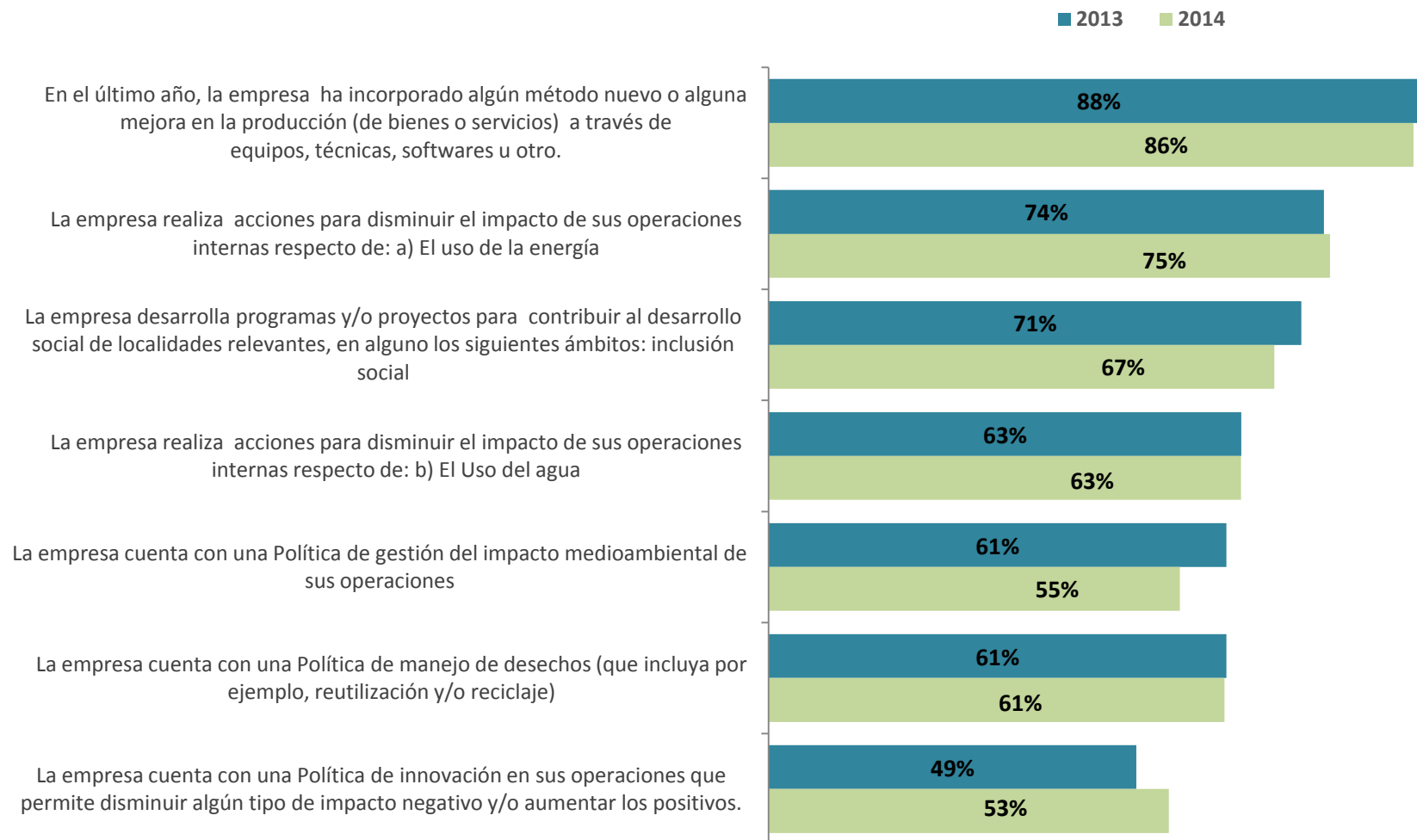
Productivas y extractivas

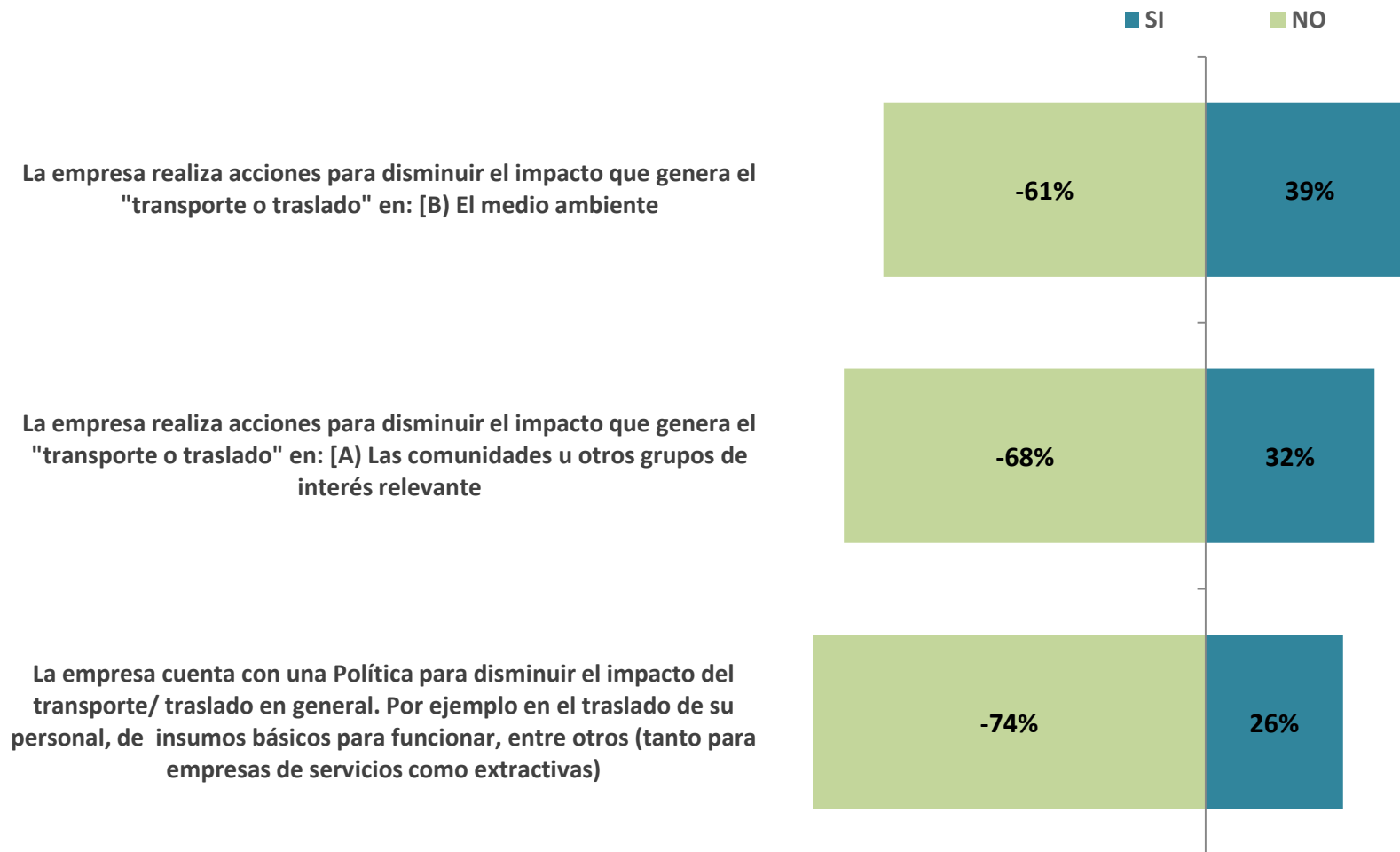


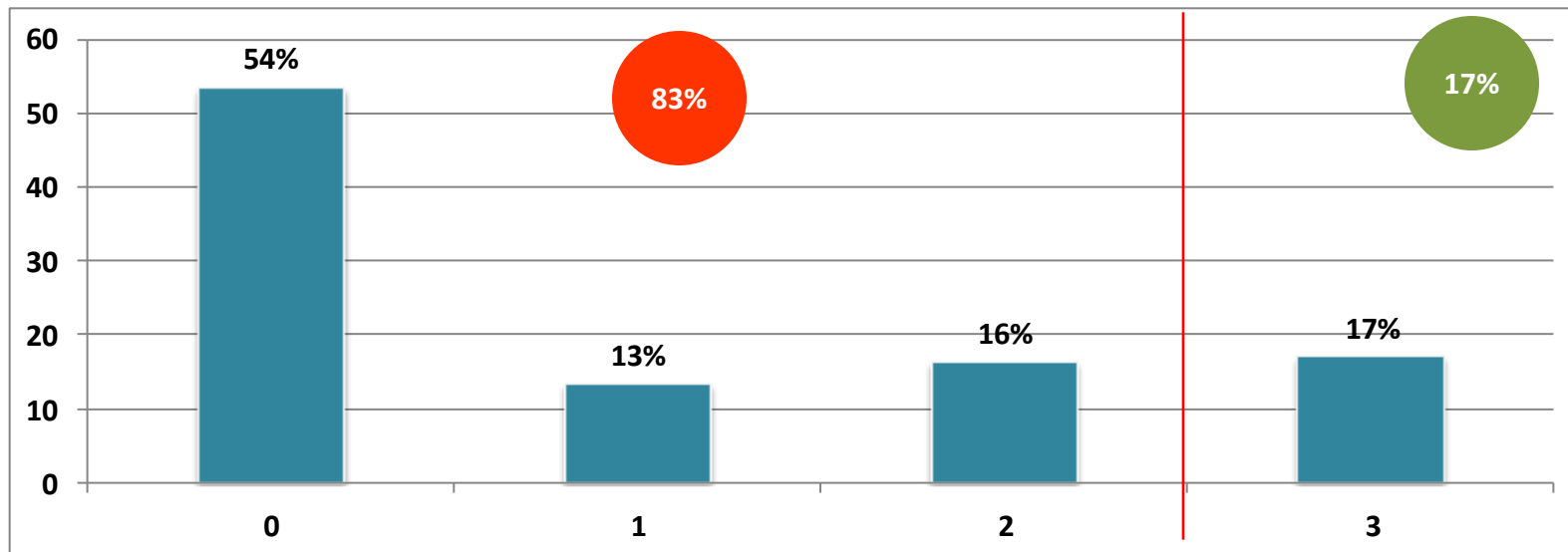
Servicios



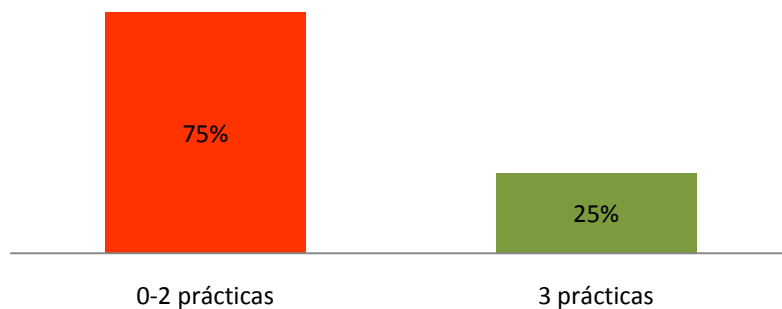
Comparativo Operaciones 2013-14



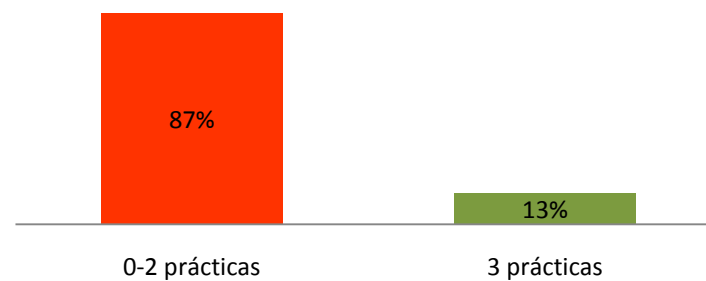


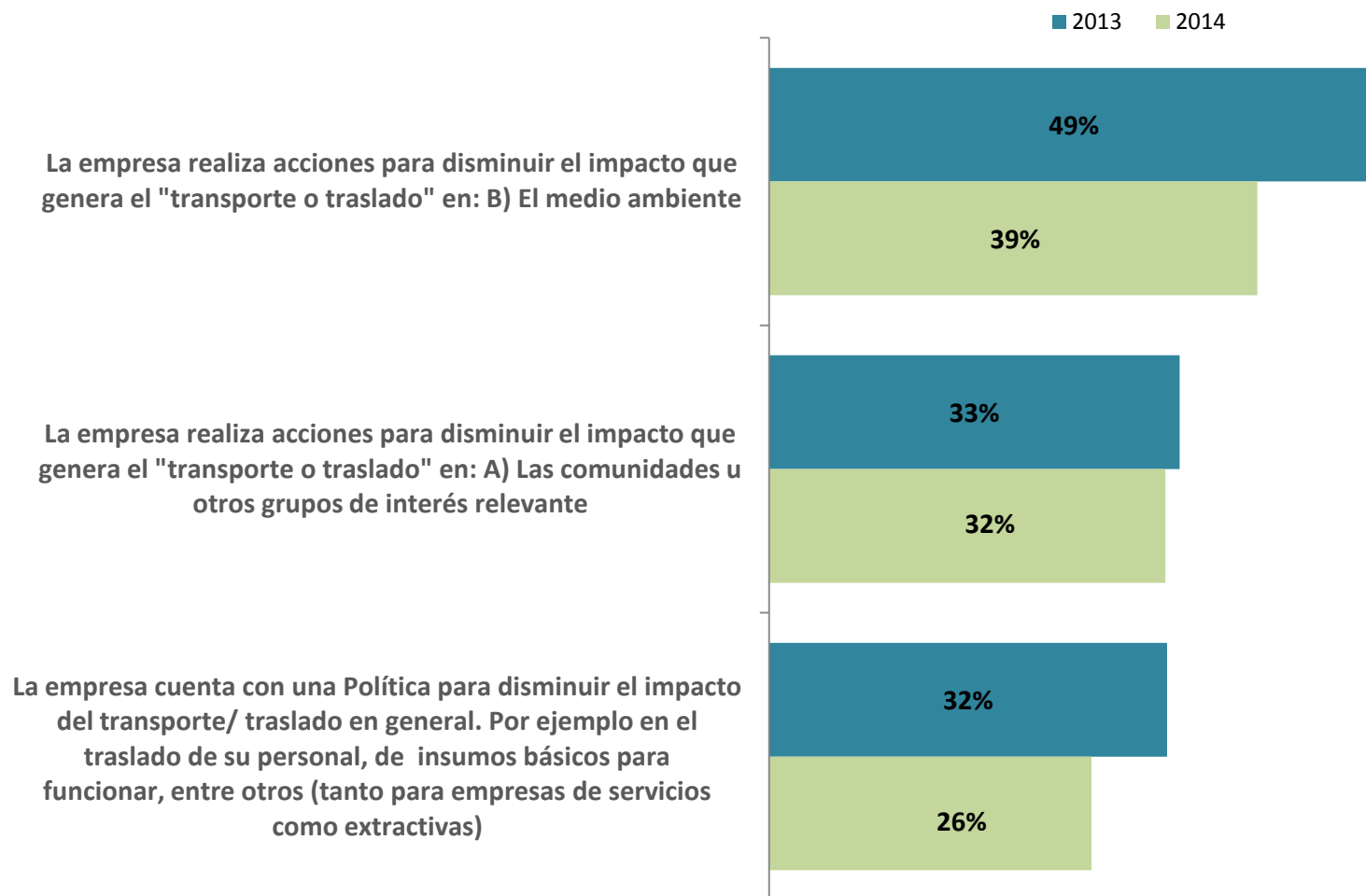


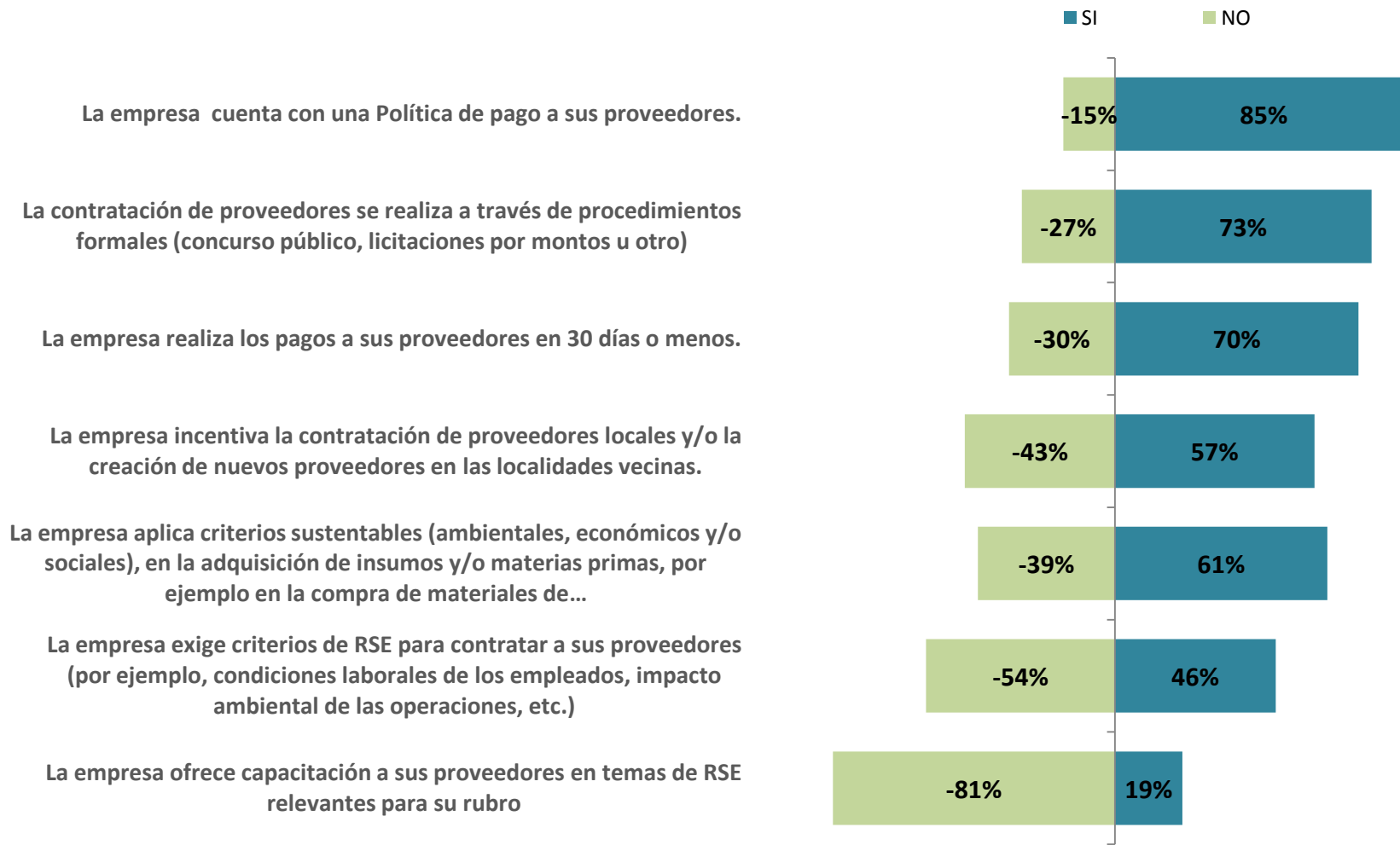
Productivas y extractivas

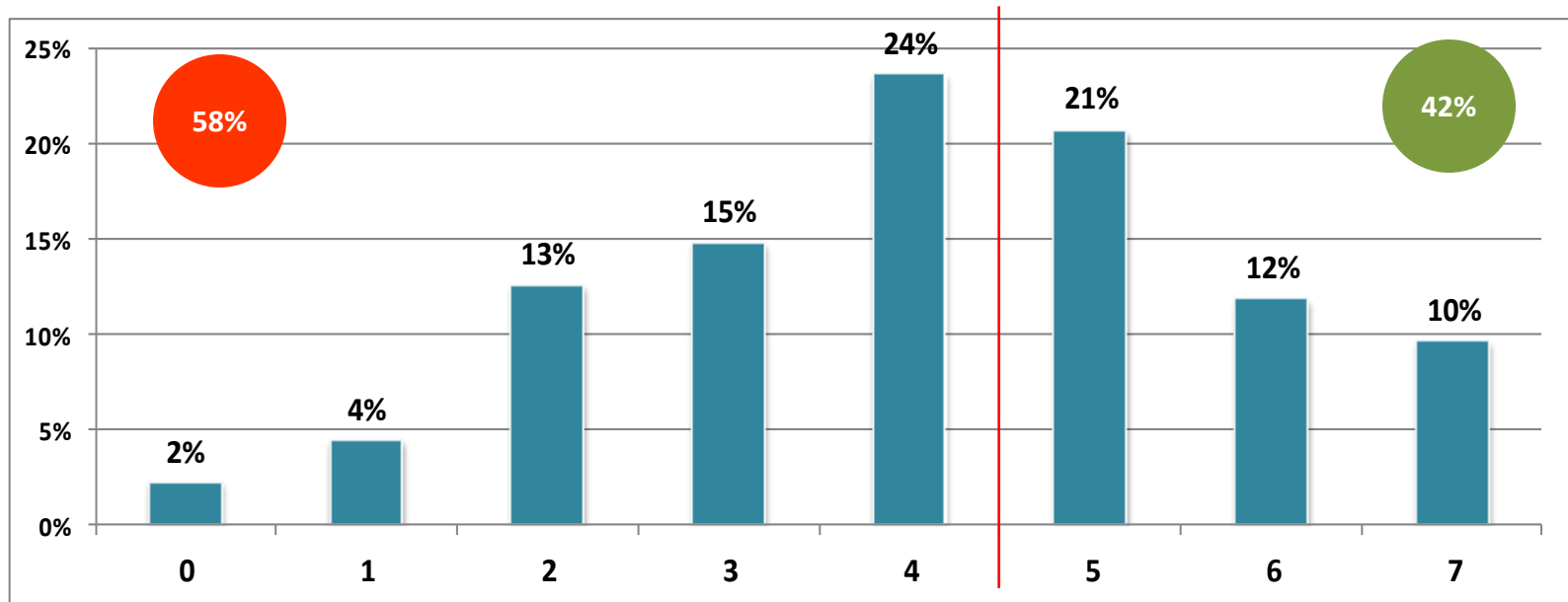


Servicios

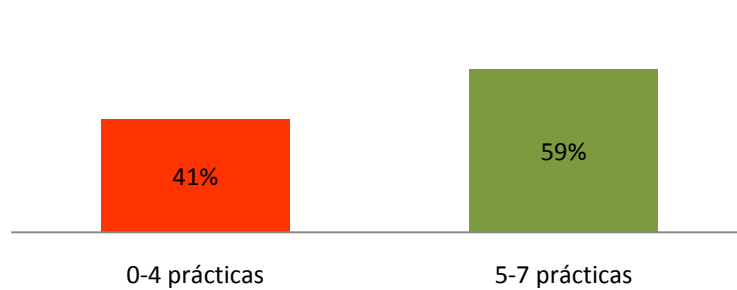




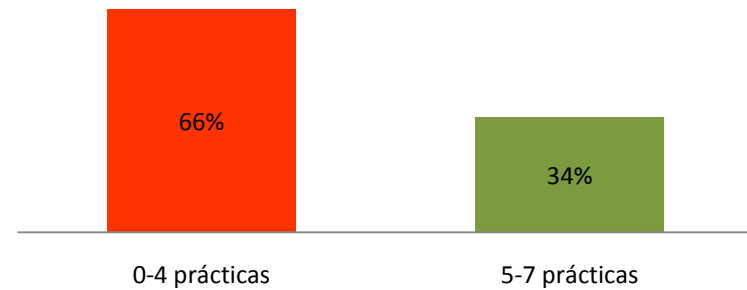




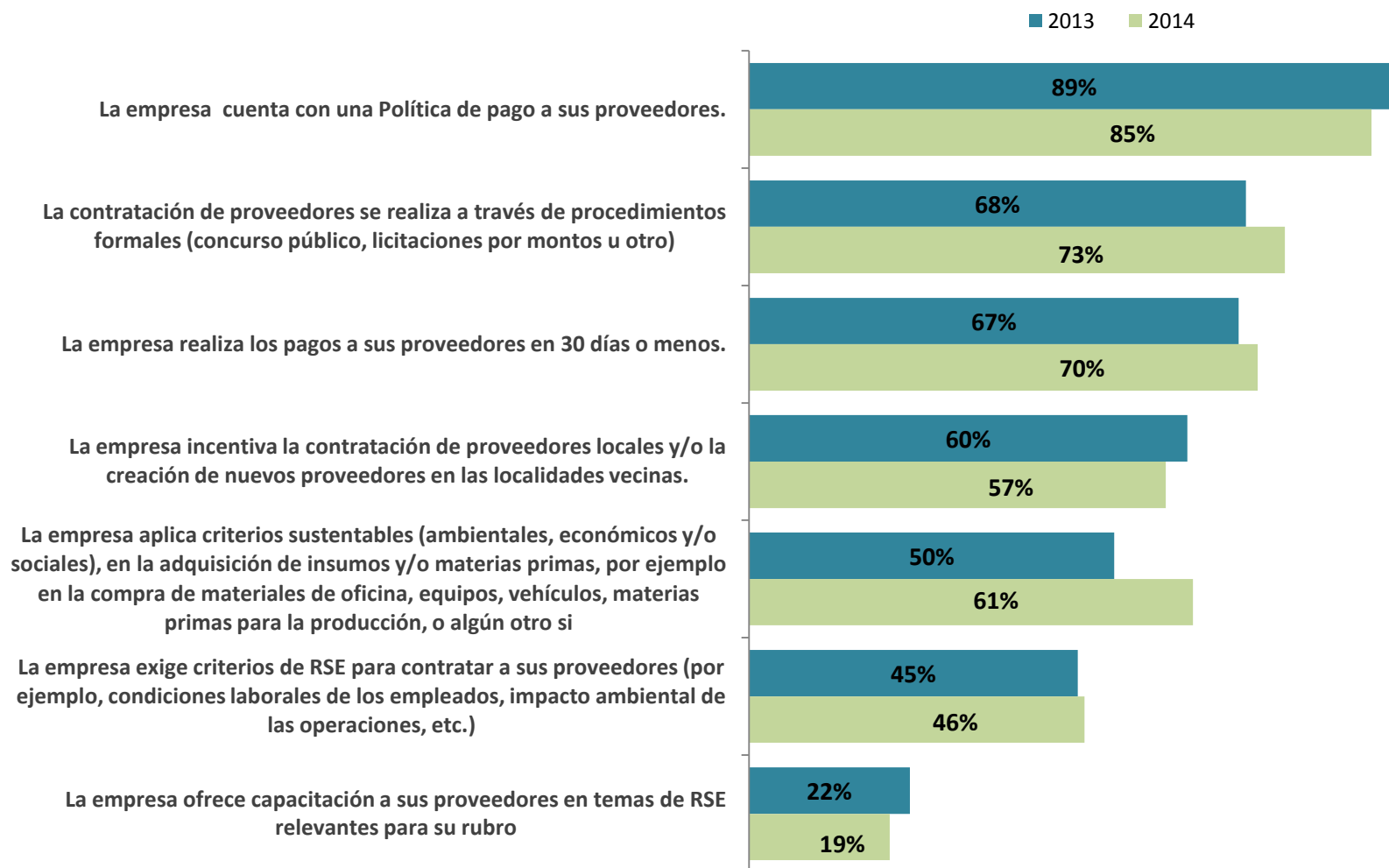
Productivas y extractivas

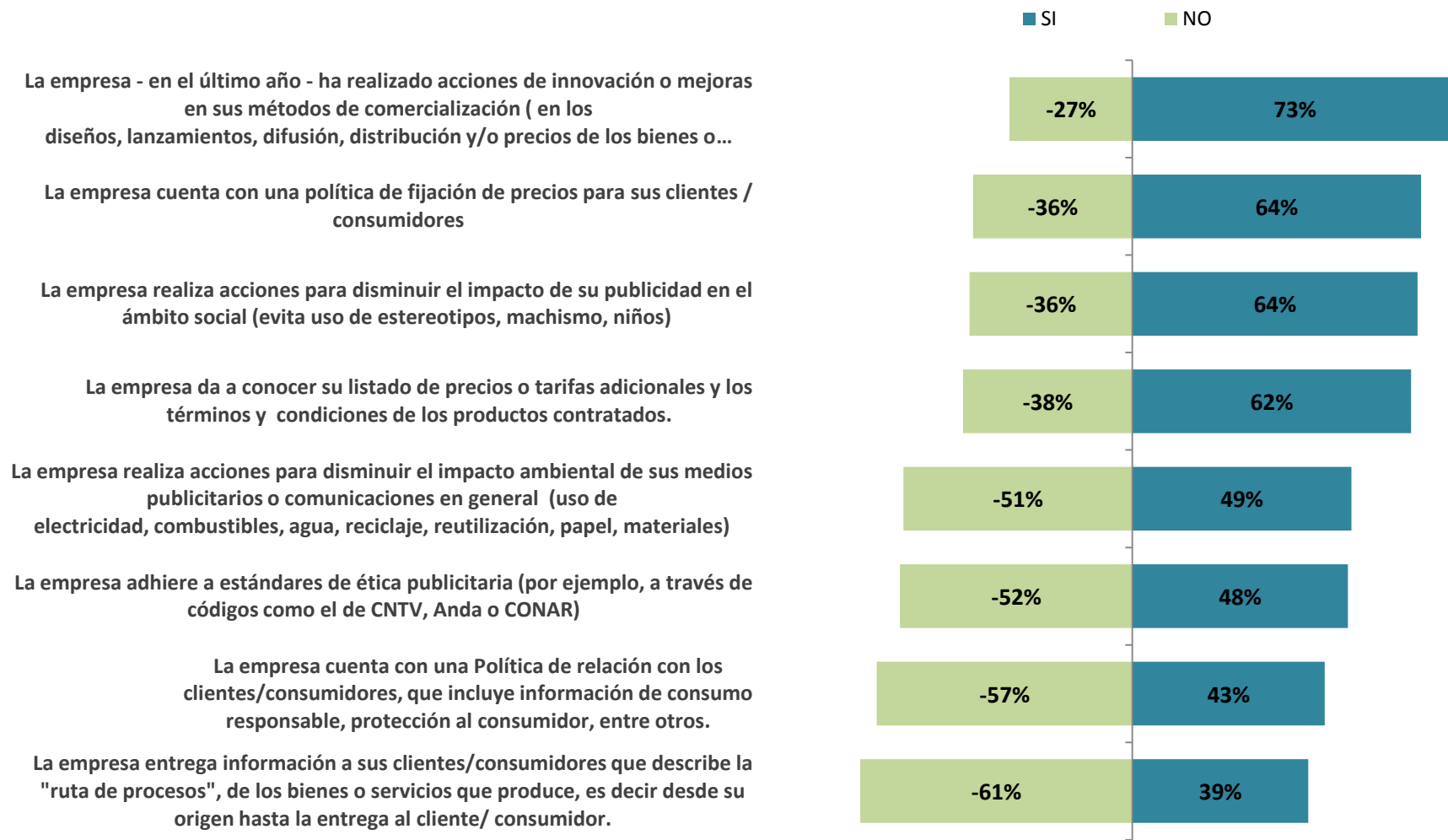


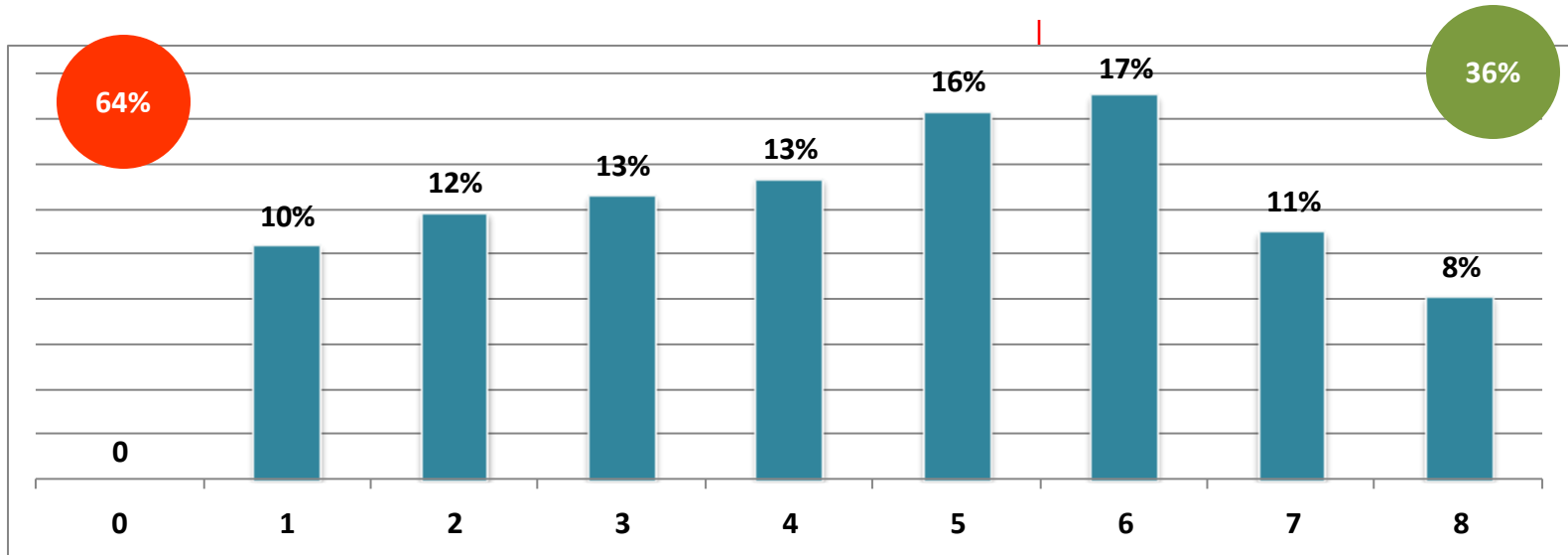
Servicios



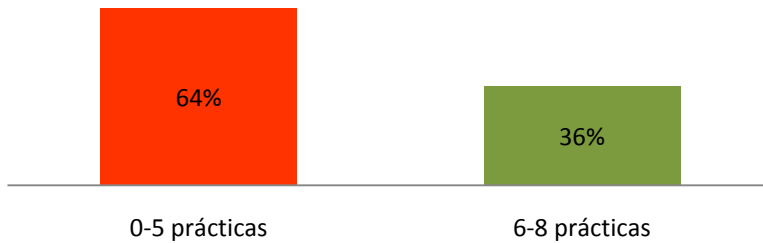
Comparativo Abastecimiento 2013- 14



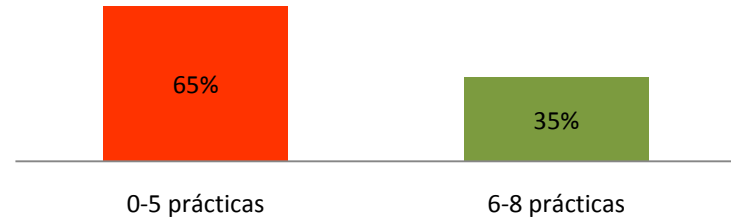




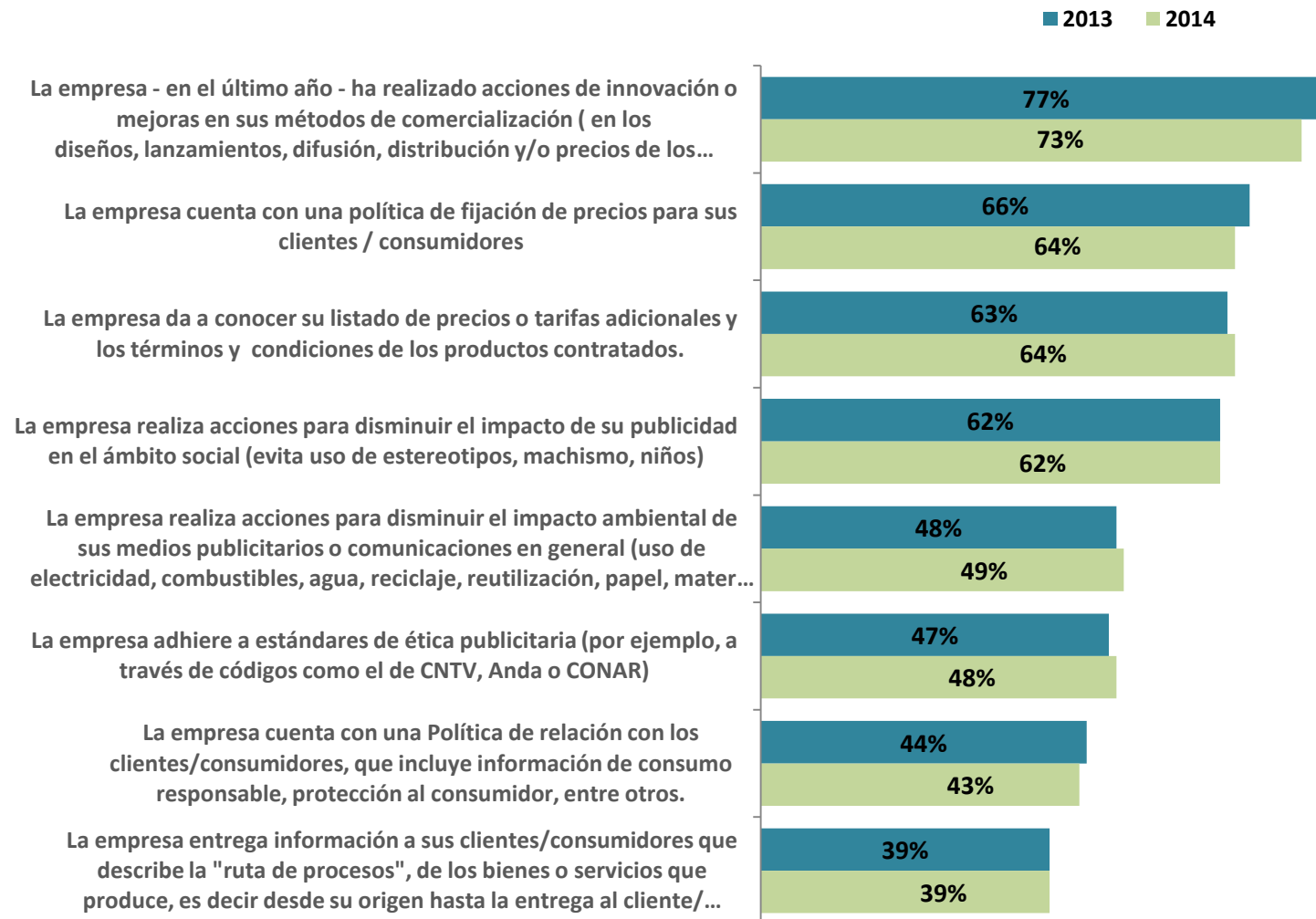
Productivas y extractivas

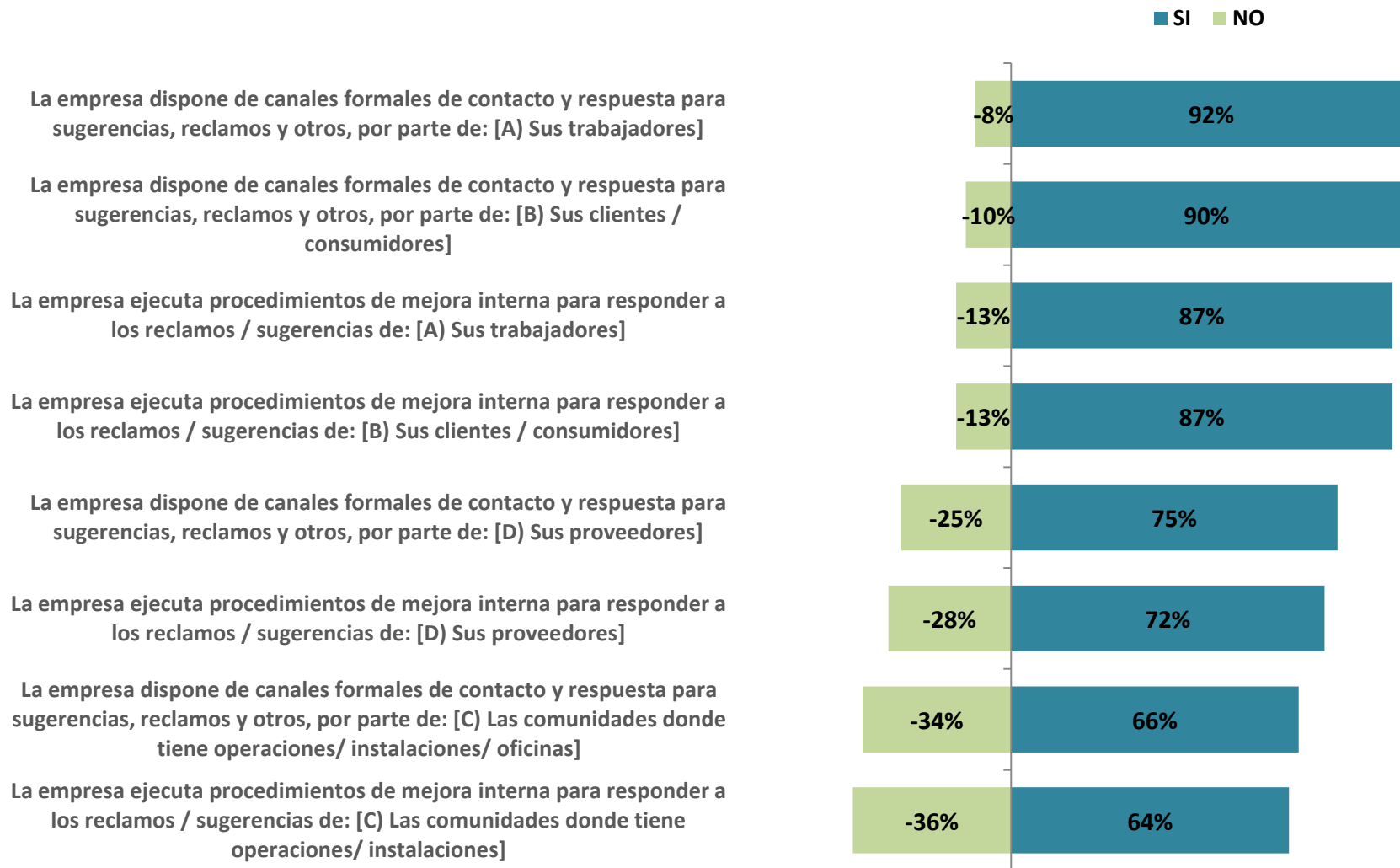


Servicios

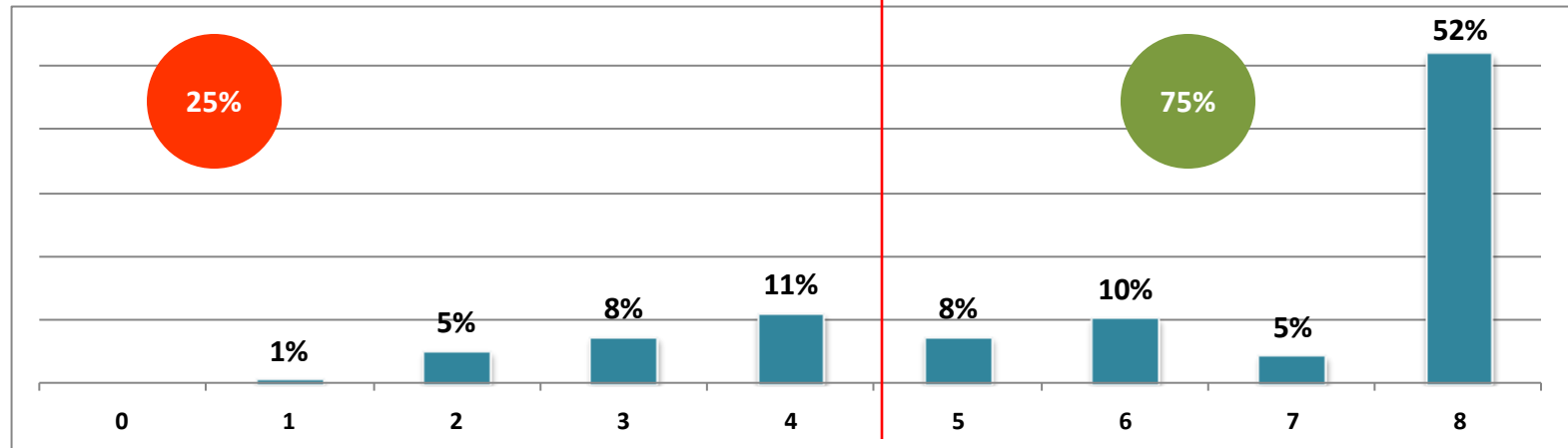


Comparativo Marketing y Ventas 2013- 14

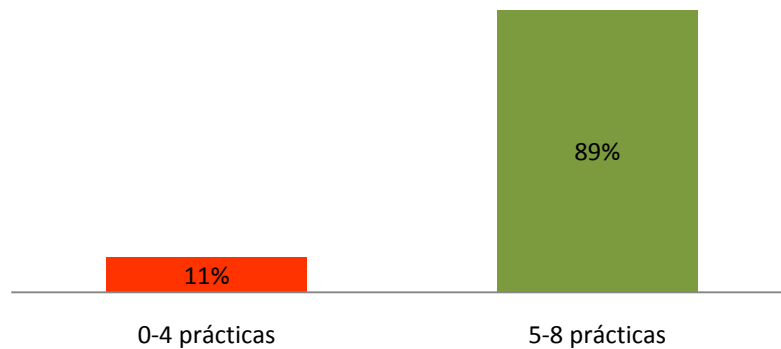




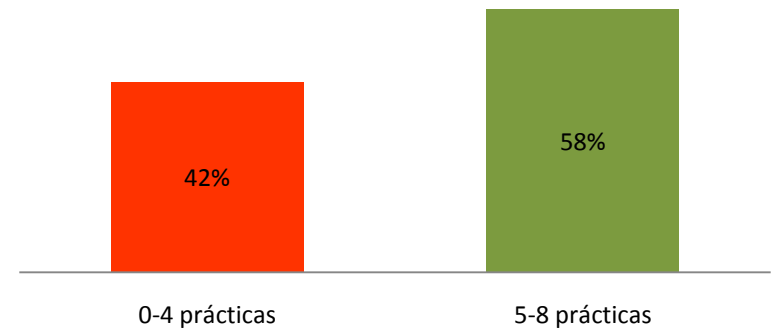
Índice Comunicaciones y resolución de conflictos



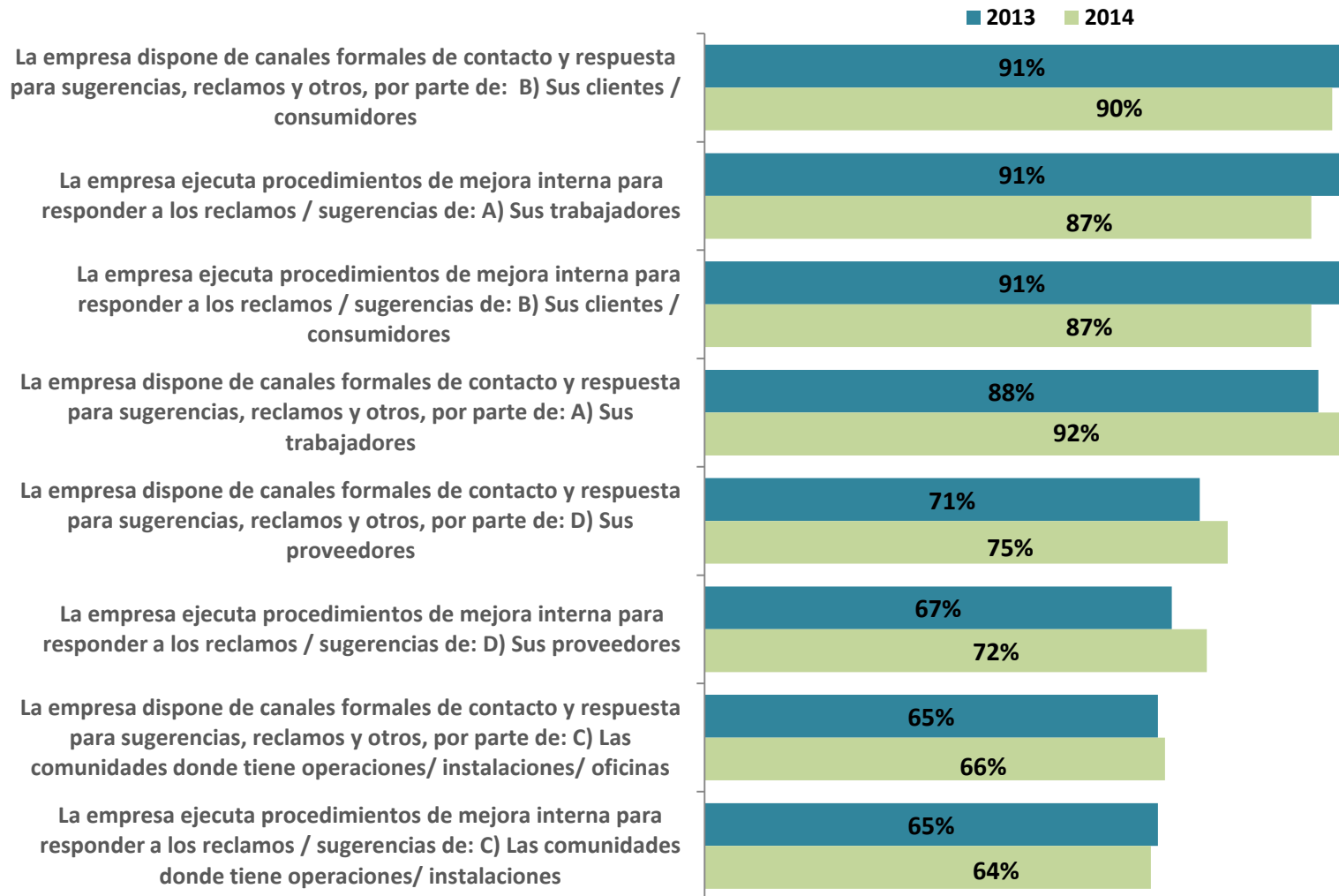
Productivas y extractivas



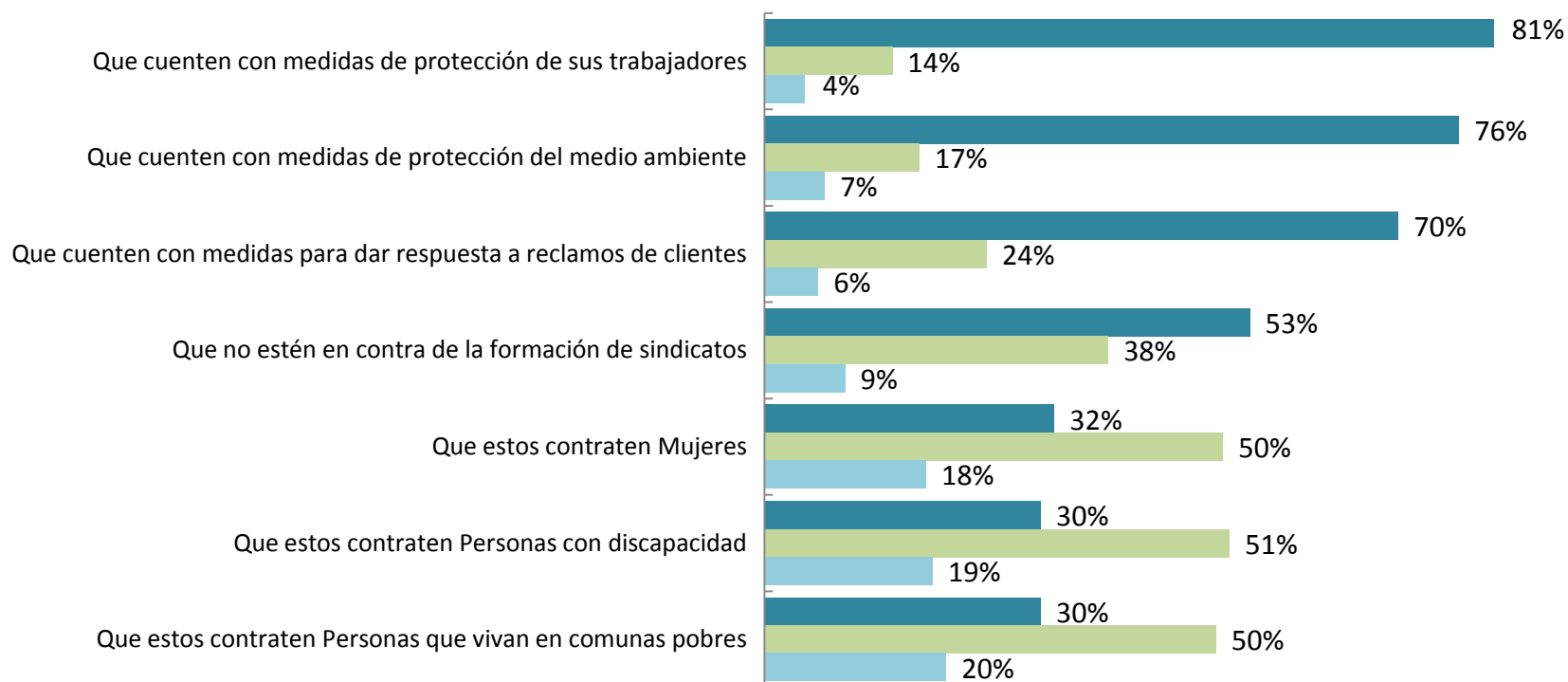
Servicios



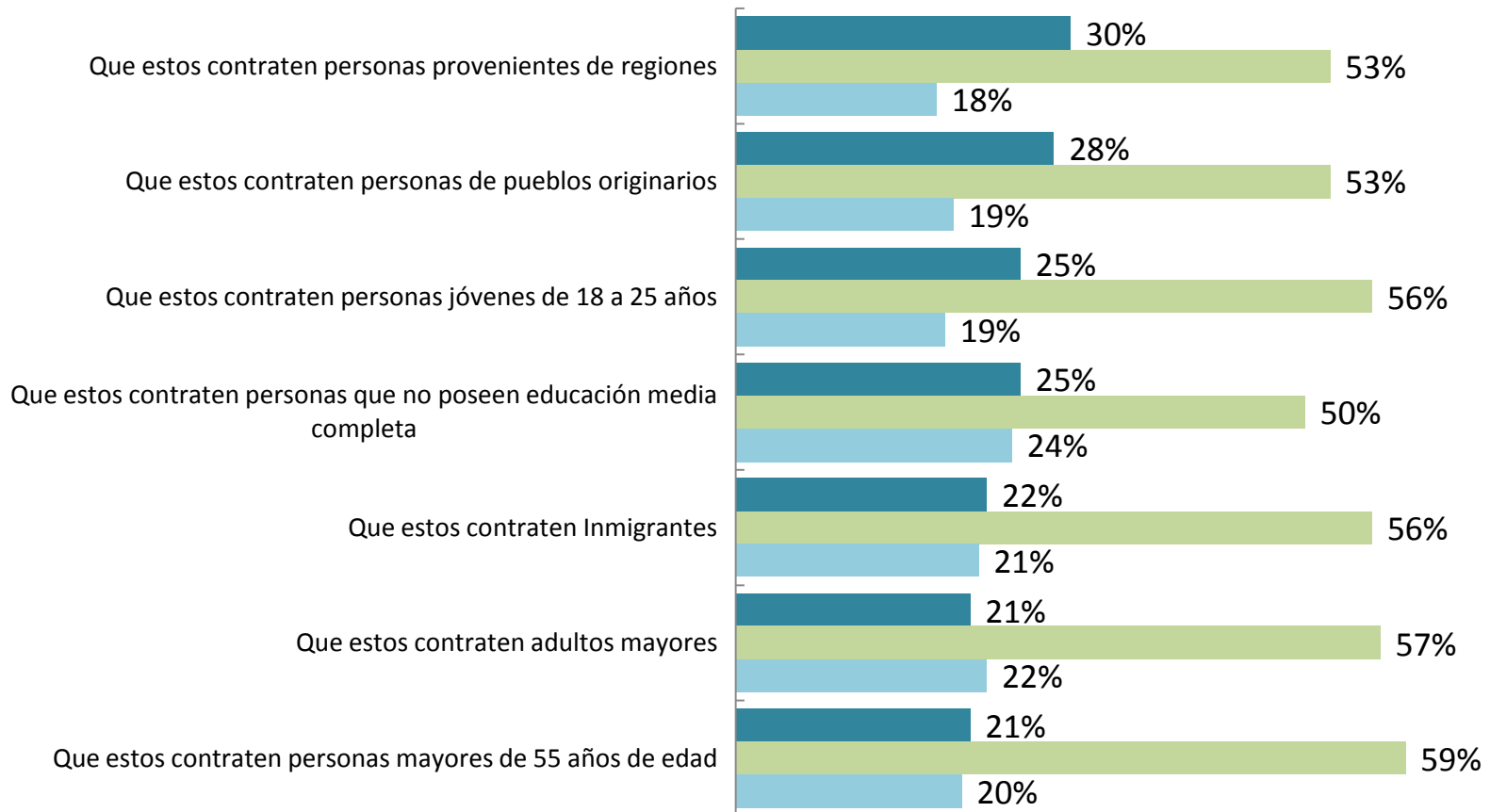
Comparativo Comunicaciones y resolución de conflictos 2013- 14



- Muy Relevante
- Indiferente
- Poco Relevante



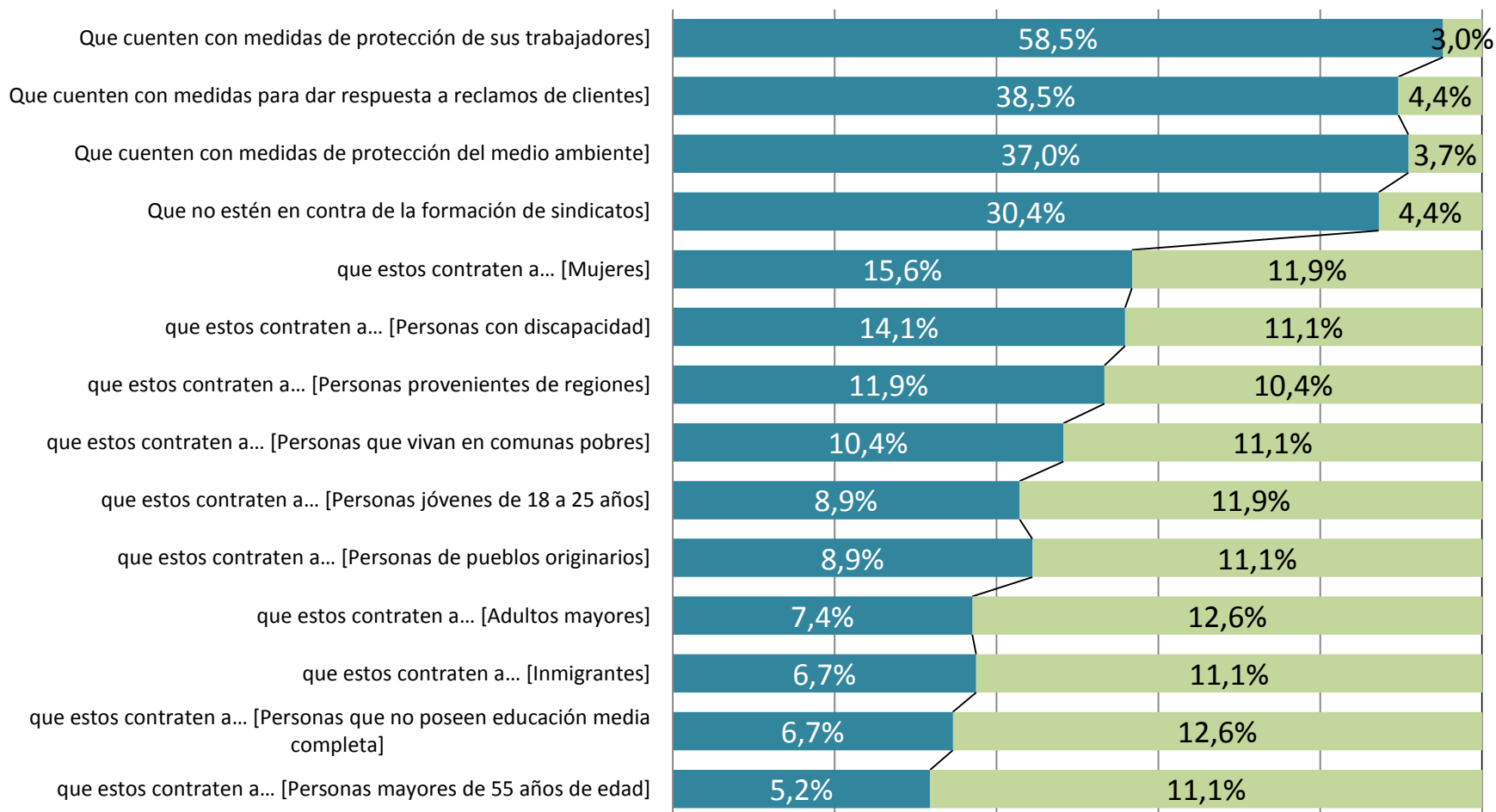
- Muy Relevante
- Indiferente
- Poco Relevante



Prácticas de RSE de los proveedores: extremos polares

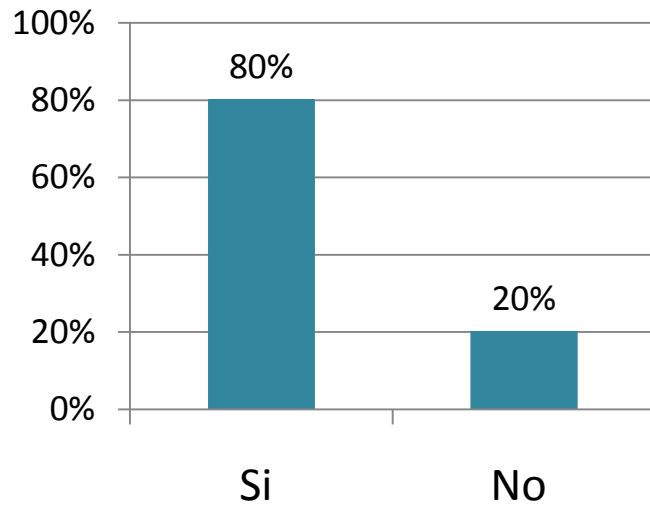
■ MUY RELEVANTE

■ NADA RELEVANTE



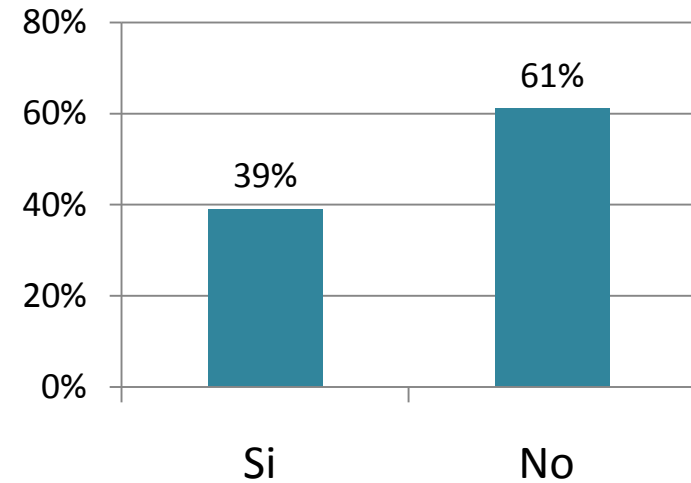
Prácticas de inclusión

¿Estaría dispuesto a privilegiar en sus licitaciones a proveedores que contraten a personas excluidas (por ejemplo con discapacidad, jóvenes entre 18 y 25 años, etnias, inmigrantes o adultos mayores)?



| Sí |
|--------------------------------|
| Productivas y extractivas: 77% |
| Servicios: 81% |

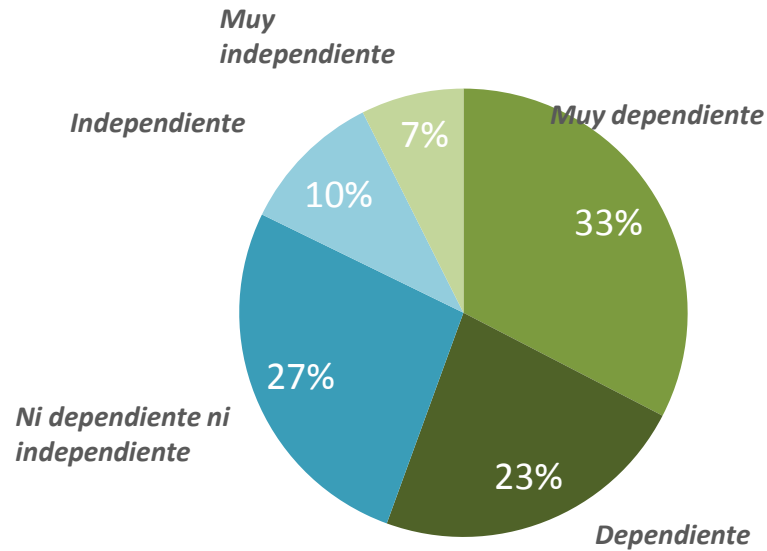
¿Cuenta su empresa con prácticas de inclusión de personas de estos grupos?



| Sí |
|----------------------------------|
| Productivas y extractivas: 38,6% |
| Servicios: 39,6% |

Medio Ambiente

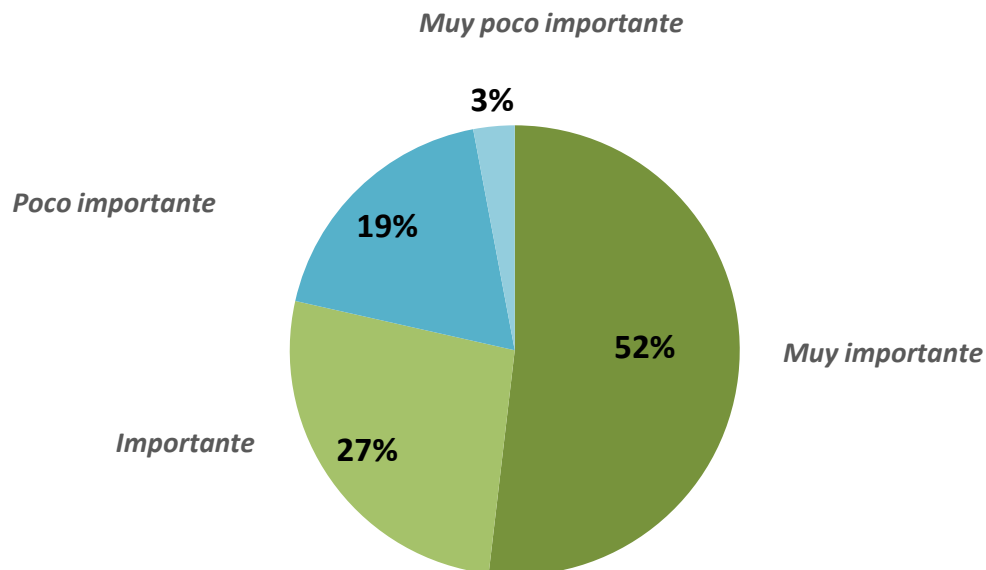
¿Qué tan dependiente diría Ud. que es su negocio del medioambiente o elementos naturales?



Dependiente + muy dependiente

Productiva o extractiva 91%
Servicios 38%

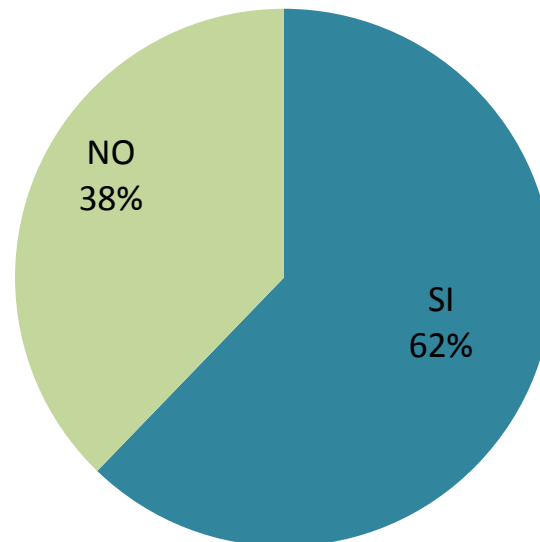
Pensando en la gestión de temas ambientales, ¿Qué tan importante es la gestión de estos temas en la estrategia de la empresa, más allá del cumplimiento de las normas obligatorias?



Importante + muy importante

Productiva o extractiva 97,7%
Servicios 69,2%

¿Mide su empresa los impactos sobre el medioambiente?



| Sí |
|-----------------------------|
| Productiva o extractiva 91% |
| Servicios 48% |

ACCION

Empresas · Confianza · Sostenibilidad

